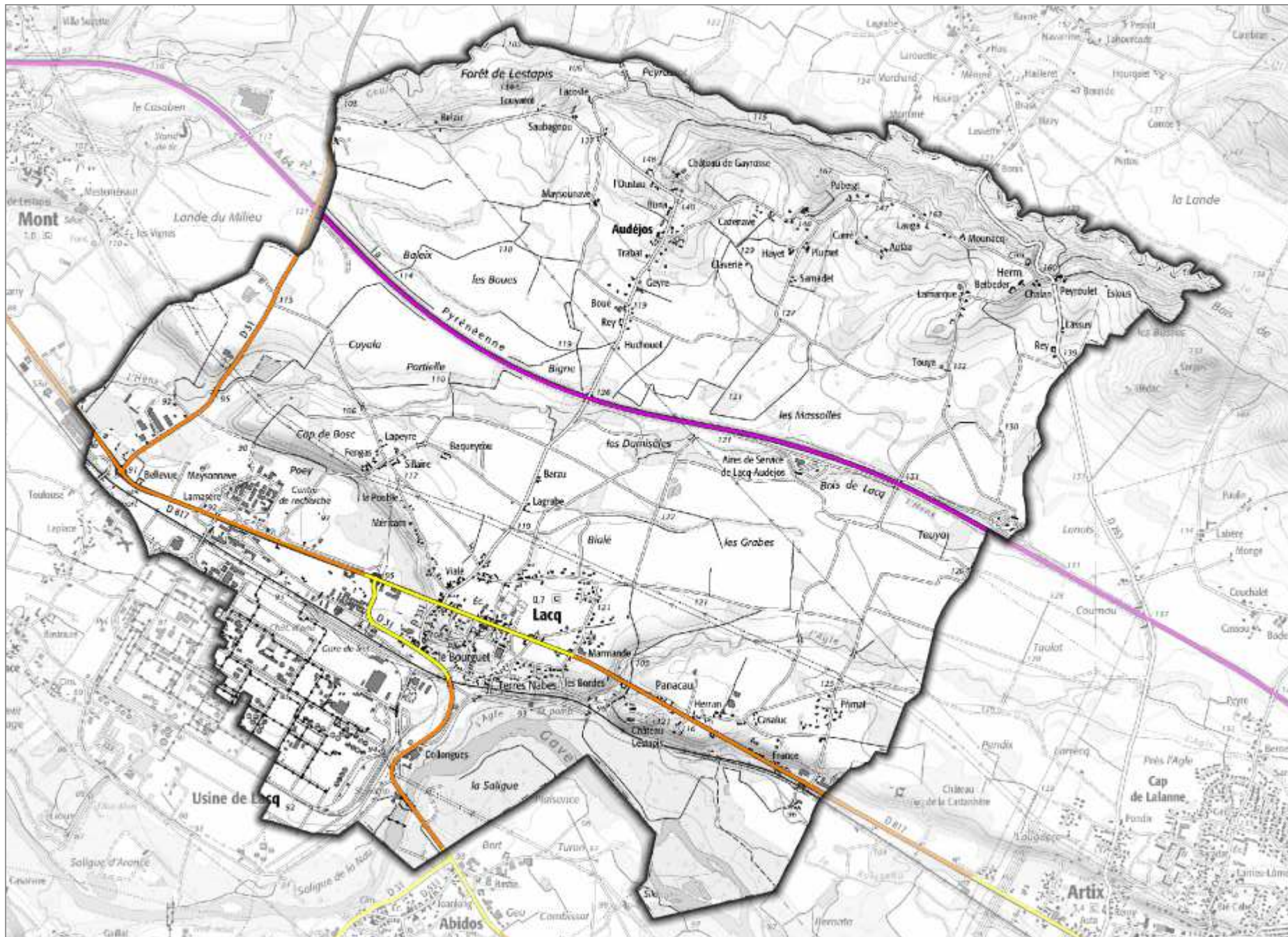


# Classement sonore des infrastructures routières - AP n° 64.2019.06.03.007 du 3 juin 2019

## Commune : Lacq



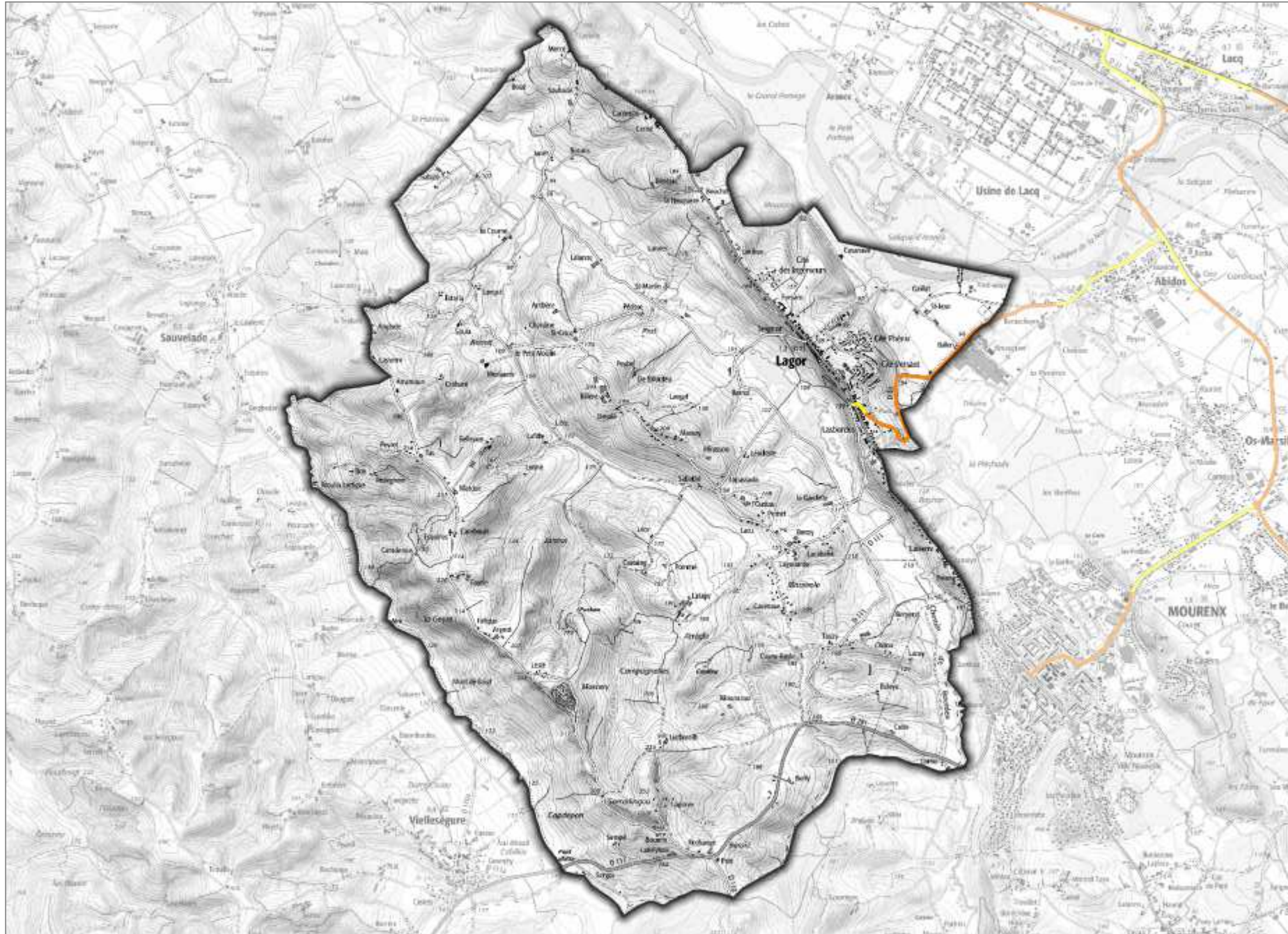
# Classement sonore des infrastructures routières - AP n° 64.2019.06.03.007 du 3 juin 2019

## Commune : **Lagor**

### catégories sonores des voies

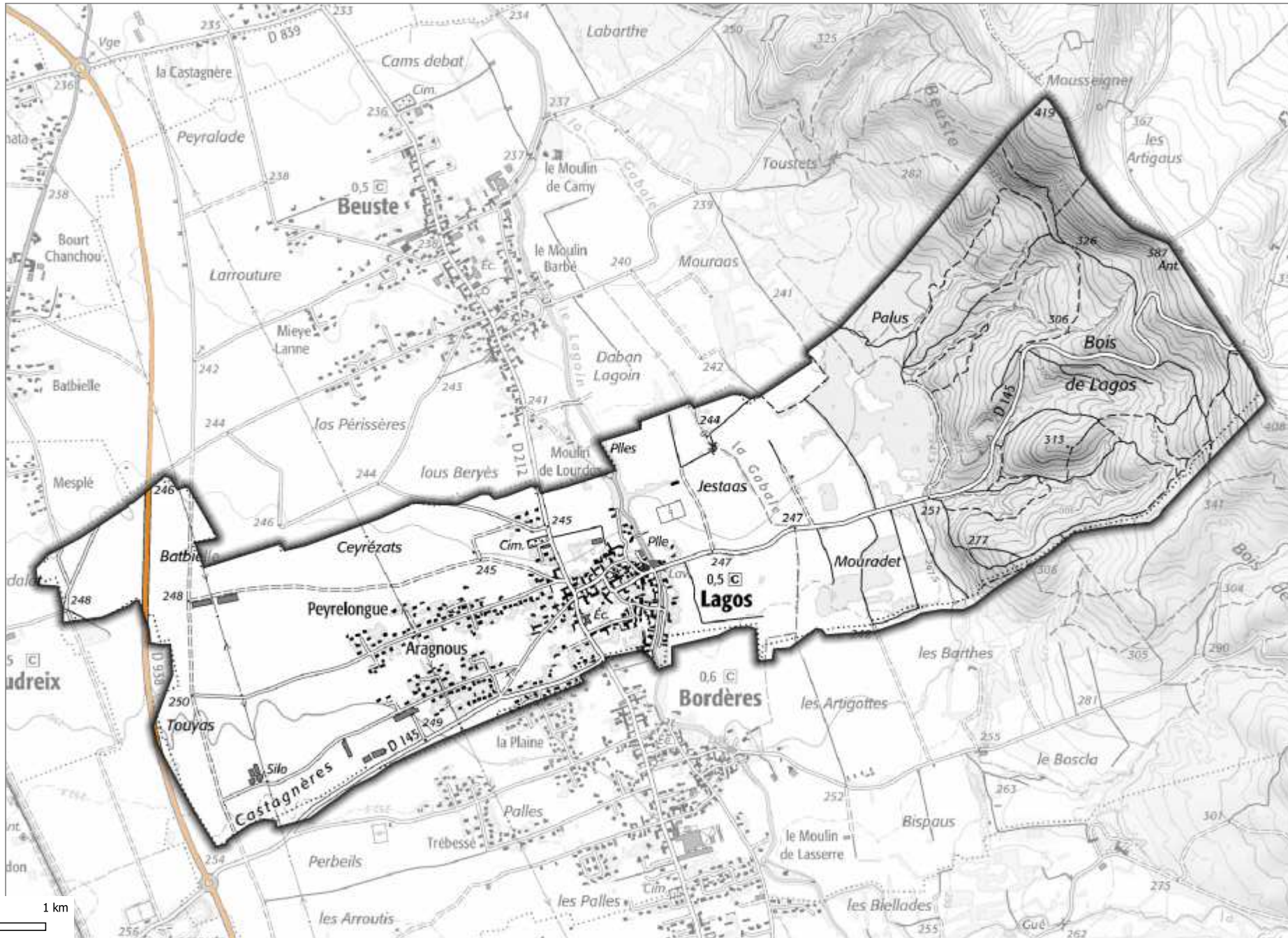
- catégorie 1 : d = 300 m
- catégorie 2 : d = 250 m
- catégorie 3 : d = 100 m
- catégorie 4 : d = 30 m
- catégorie 5 : d = 10 m

d = distance mesurée à partir du bord de chaussée



# Classement sonore des infrastructures routières - AP n° 64.2019.06.03.007 du 3 juin 2019

## Commune : Lagos



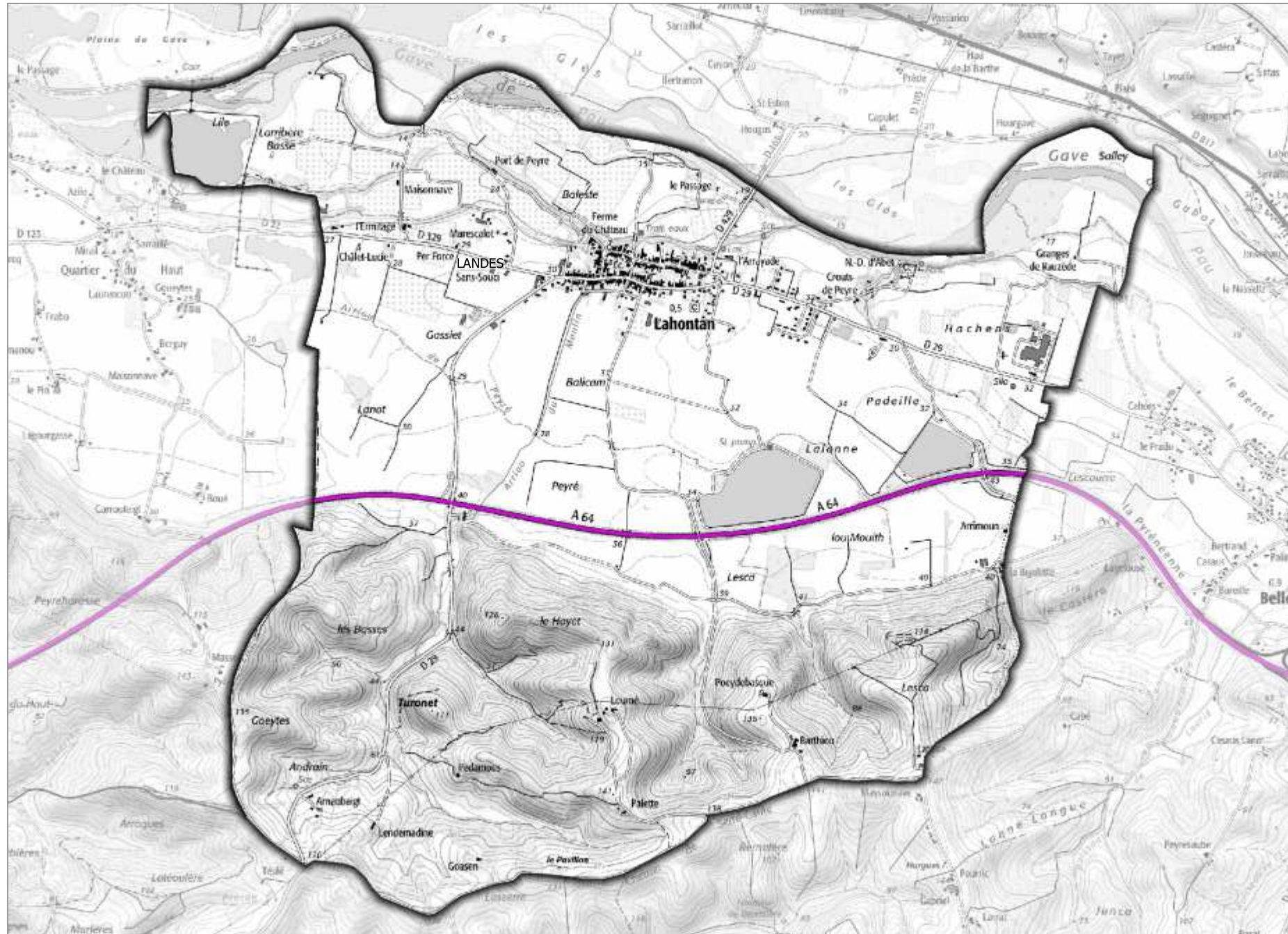
**catégories sonores des voies**

- catégorie 1 : d = 300 m
- catégorie 2 : d = 250 m
- catégorie 3 : d = 100 m
- catégorie 4 : d = 30 m
- catégorie 5 : d = 10 m

d = distance mesurée à partir du bord de chaussée

# Classement sonore des infrastructures routières - AP n° 64.2019.06.03.007 du 3 juin 2019

## Commune : **Lahontan**

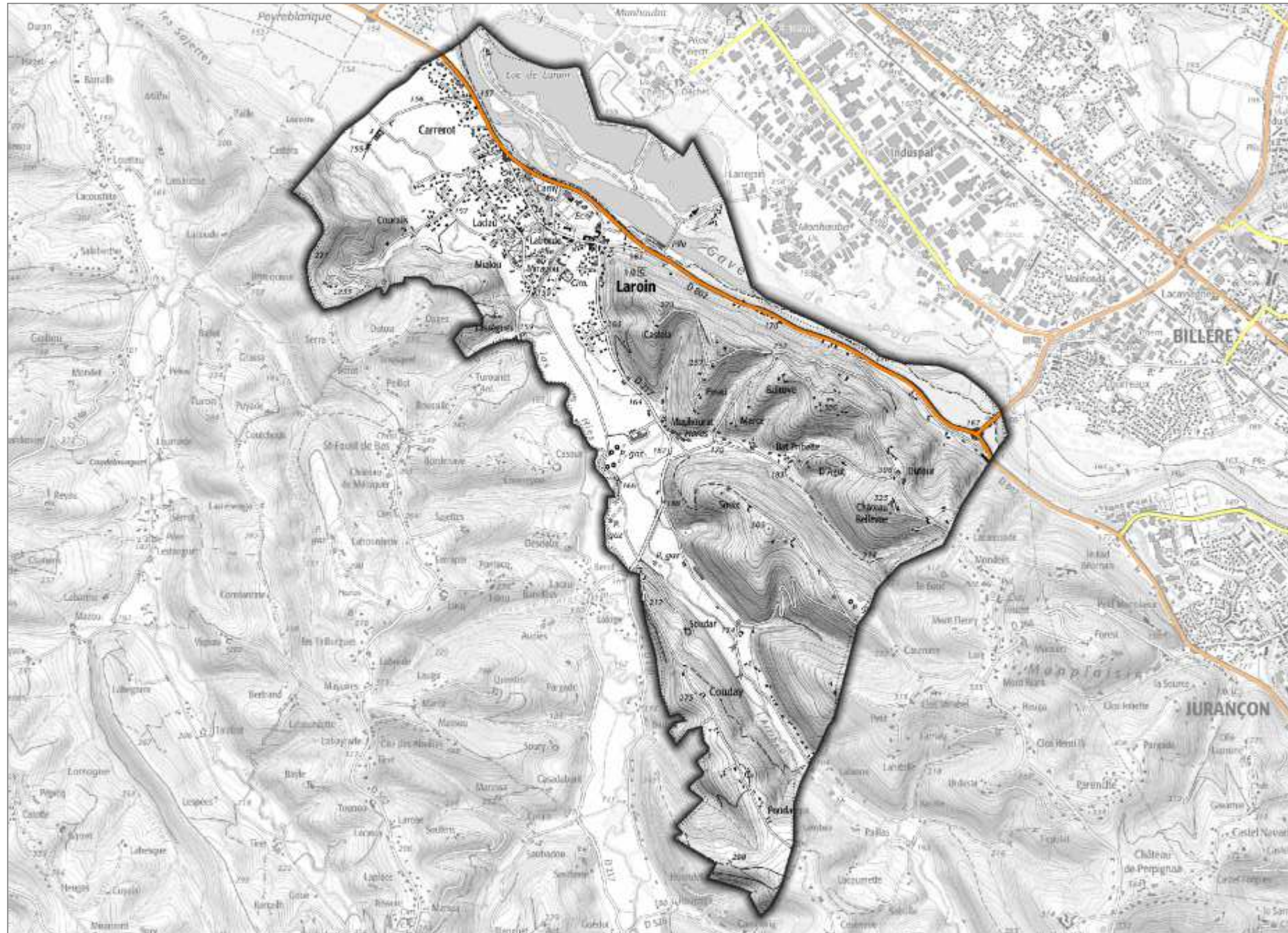


- catégories sonores des voies**
- catégorie 1 : d = 300 m
  - catégorie 2 : d = 250 m
  - catégorie 3 : d = 100 m
  - catégorie 4 : d = 30 m
  - catégorie 5 : d = 10 m

d = distance mesurée à partir du bord de chaussée

# Classement sonore des infrastructures routières - AP n° 64.2019.06.03.007 du 3 juin 2019

## Commune : Laroin

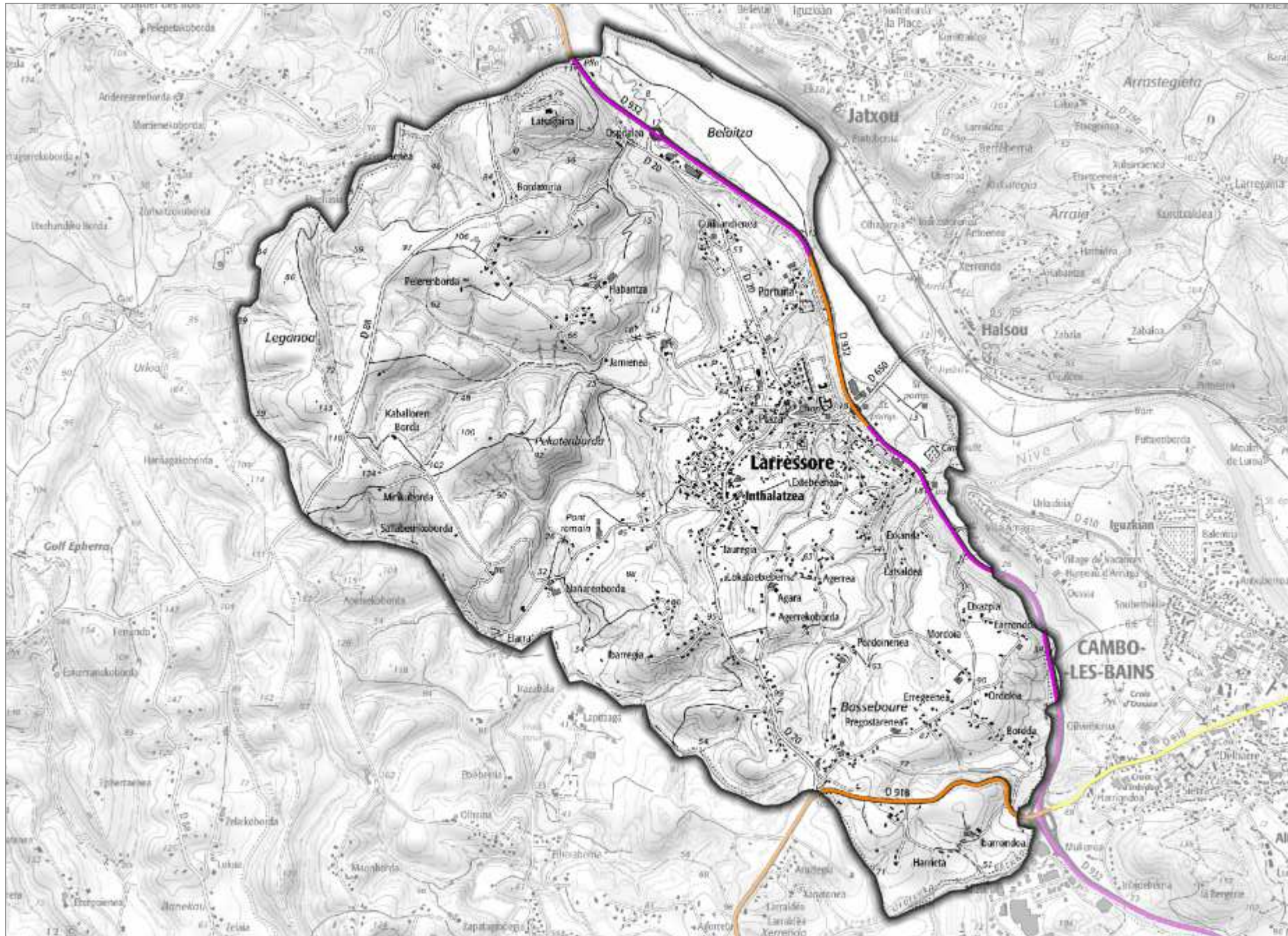


- catégories sonores des voies**
- catégorie 1 : d = 300 m
  - catégorie 2 : d = 250 m
  - catégorie 3 : d = 100 m
  - catégorie 4 : d = 30 m
  - catégorie 5 : d = 10 m

d = distance mesurée à partir du bord de chaussée

# Classement sonore des infrastructures routières - AP n° 64.2019.06.03.007 du 3 juin 2019

## Commune : Larressore



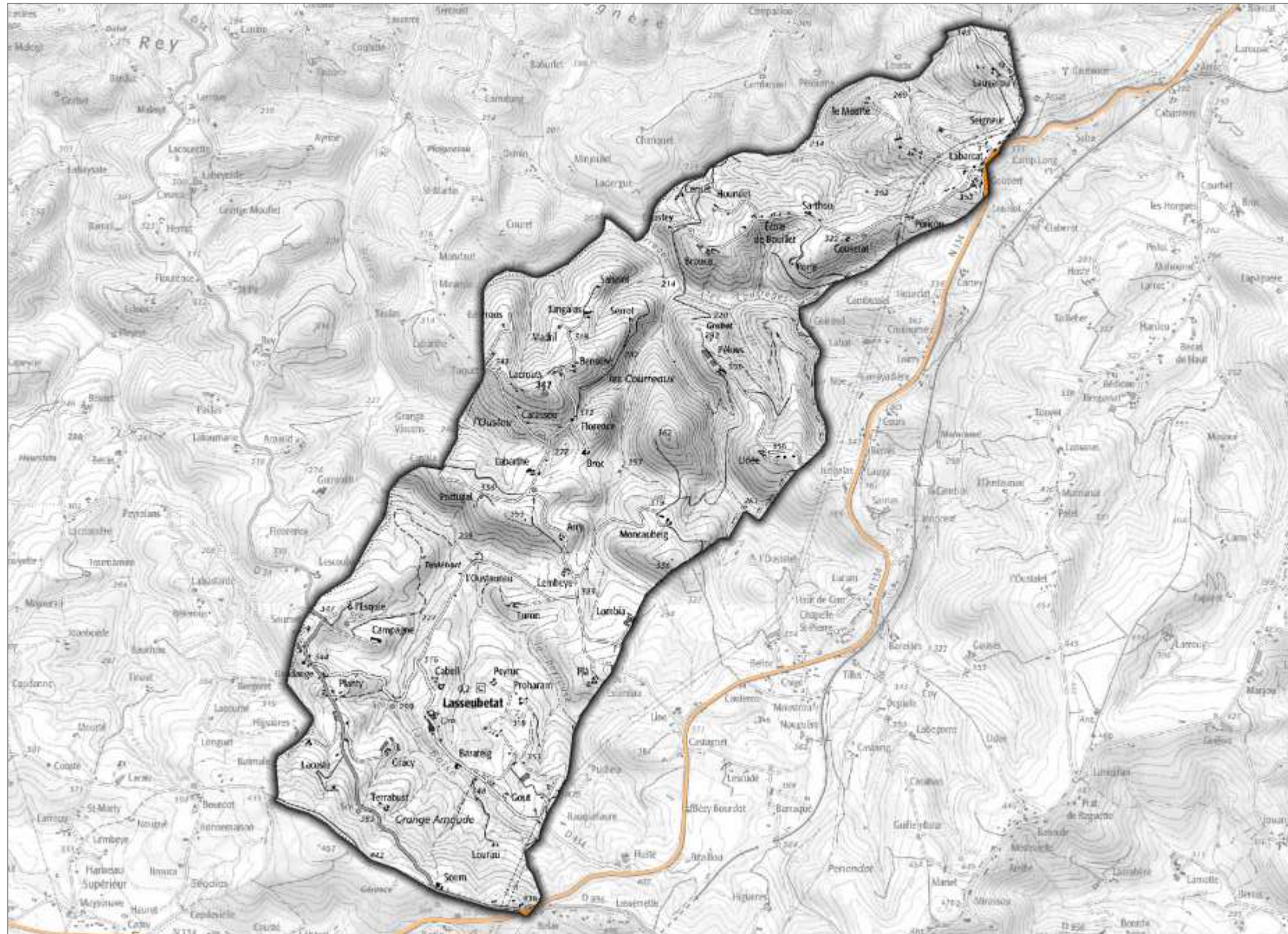
**catégories sonores des voies**

- catégorie 1 : d = 300 m
- catégorie 2 : d = 250 m
- catégorie 3 : d = 100 m
- catégorie 4 : d = 30 m
- catégorie 5 : d = 10 m

d = distance mesurée à partir du bord de chaussée

# Classement sonore des infrastructures routières - AP n° 64.2019.06.03.007 du 3 juin 2019

## Commune : Lasseubetat



- catégories sonores des voies**
- catégorie 1 : d = 300 m
  - catégorie 2 : d = 250 m
  - catégorie 3 : d = 100 m
  - catégorie 4 : d = 30 m
  - catégorie 5 : d = 10 m

d = distance mesurée à partir du bord de chaussée

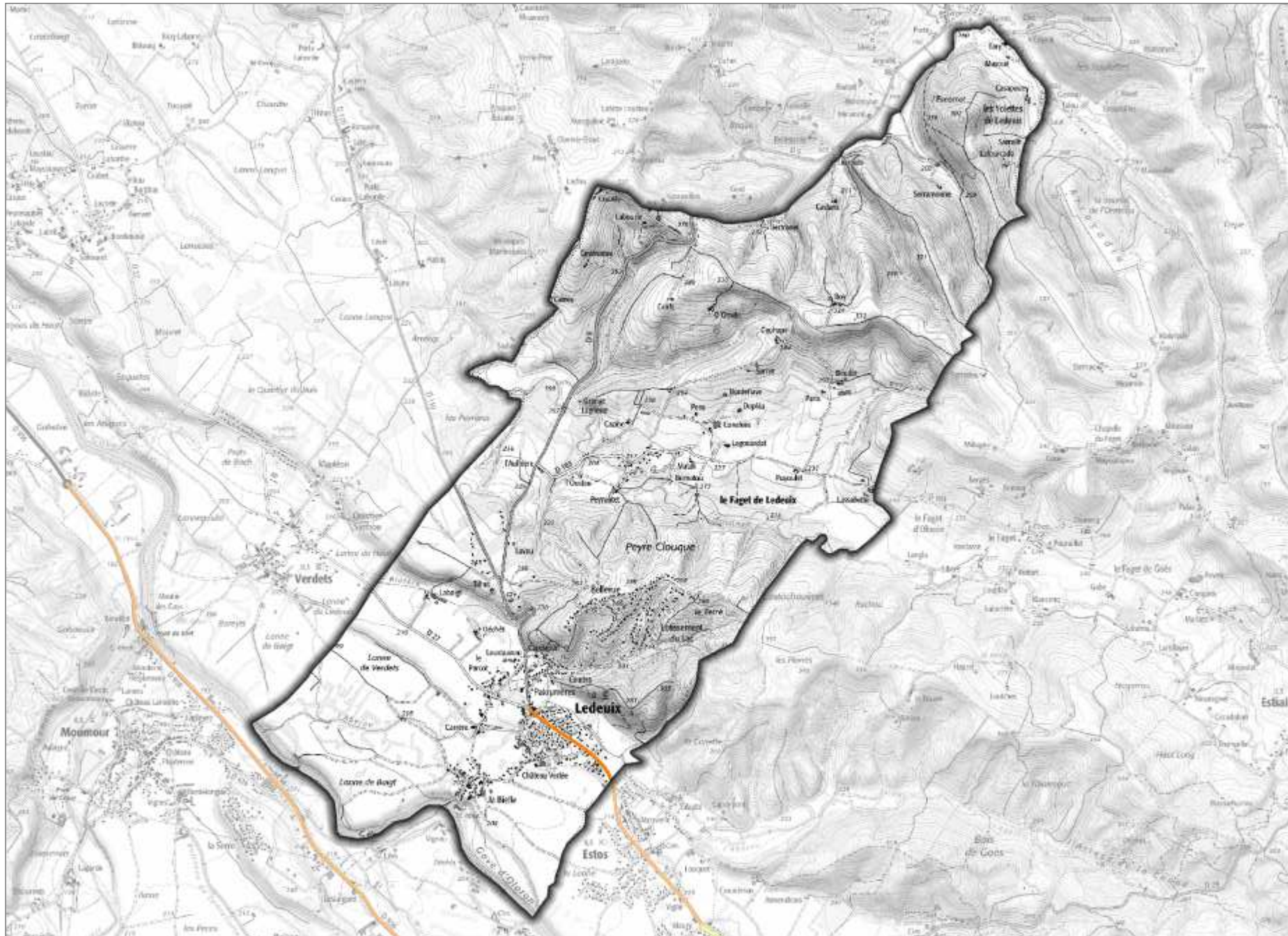
# Classement sonore des infrastructures routières - AP n° 64.2019.06.03.007 du 3 juin 2019

## Commune : **Ledeux**

### catégories sonores des voies

- catégorie 1 : d = 300 m
- catégorie 2 : d = 250 m
- catégorie 3 : d = 100 m
- catégorie 4 : d = 30 m
- catégorie 5 : d = 10 m

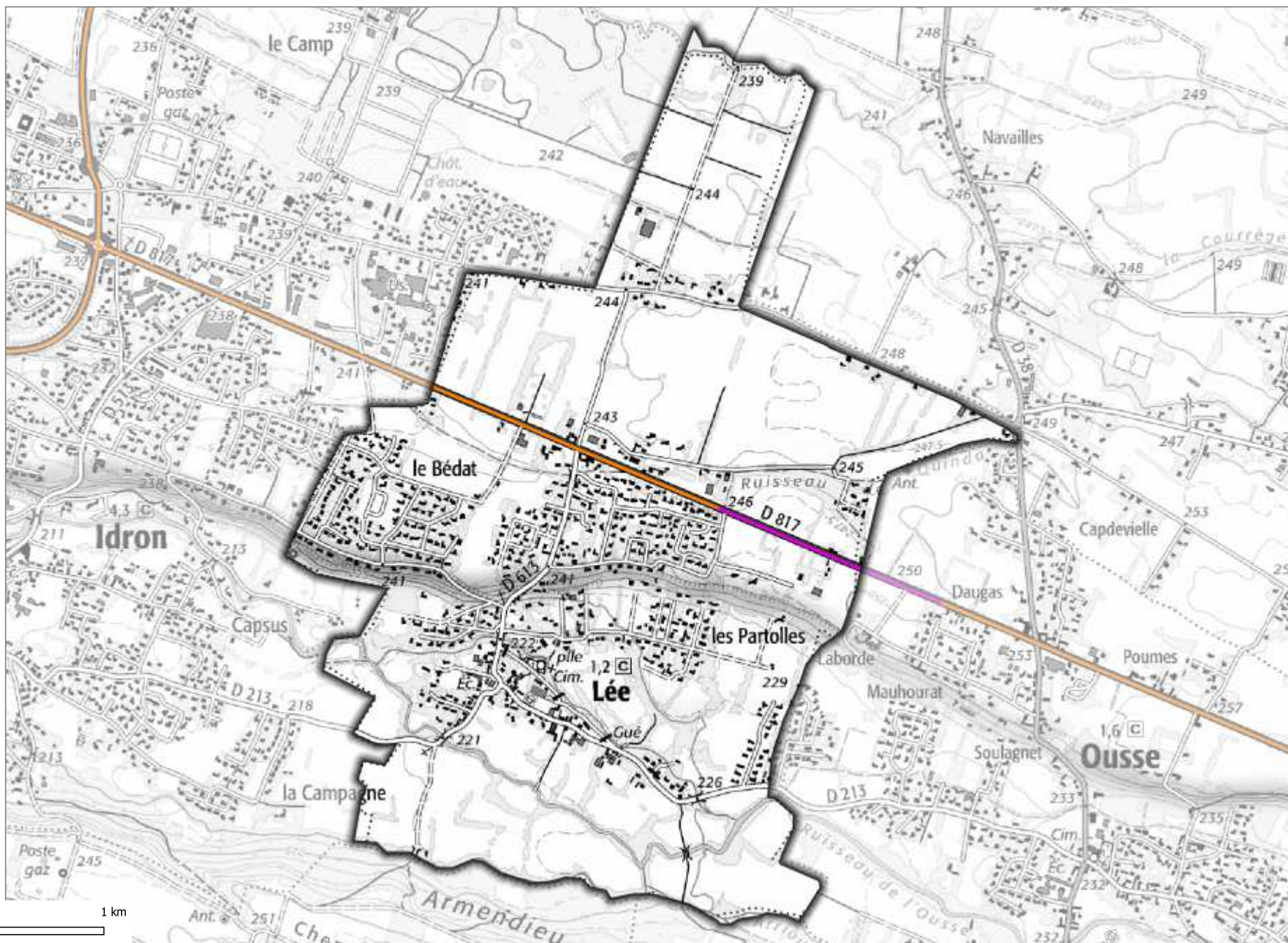
d = distance mesurée à partir du bord de chaussée





# Classement sonore des infrastructures routières - AP n° 64.2019.06.03.007 du 3 juin 2019

Commune : **Lée**



## catégories sonores des voies

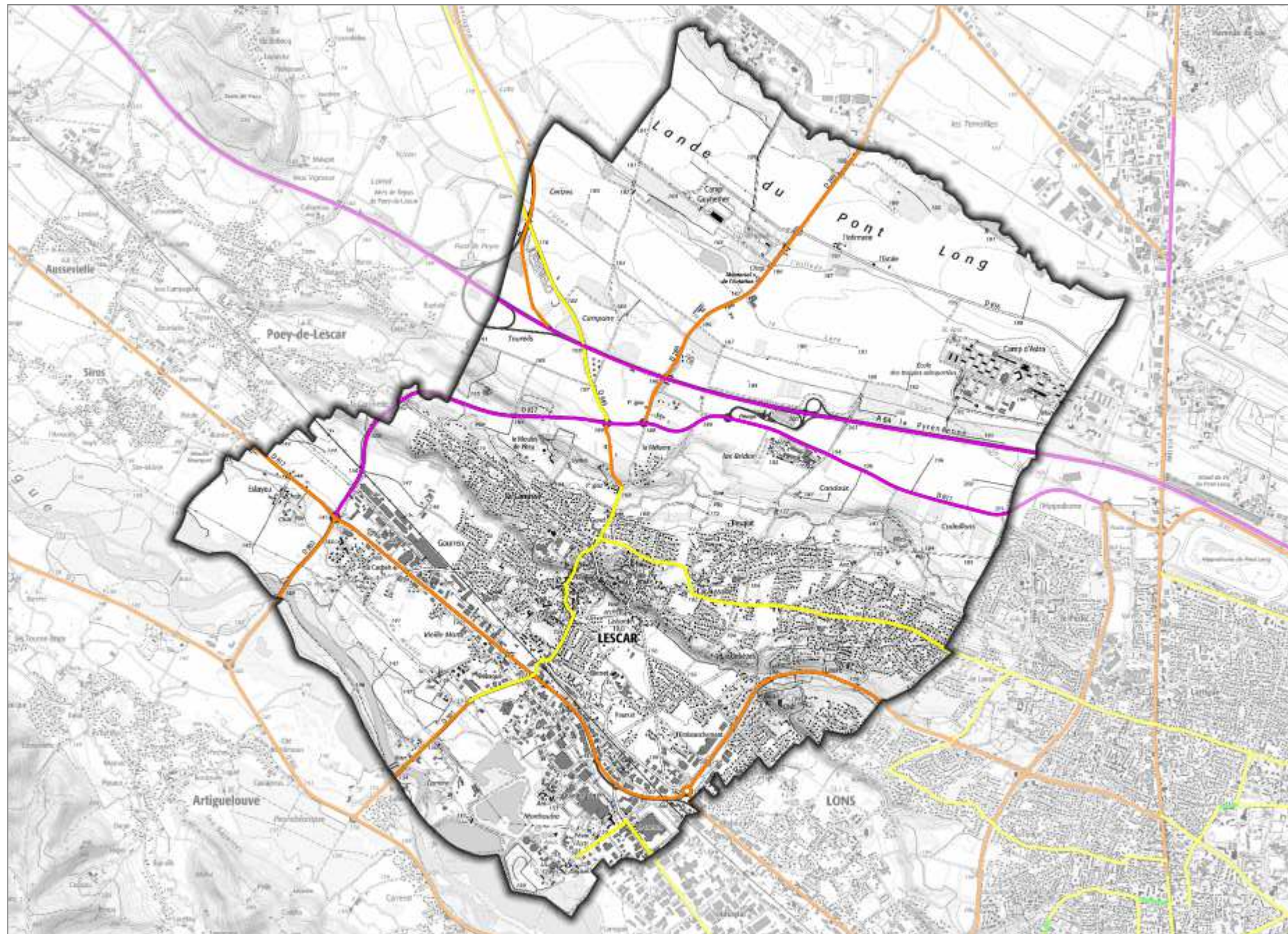
- catégorie 1 : d = 300 m
- catégorie 2 : d = 250 m
- catégorie 3 : d = 100 m
- catégorie 4 : d = 30 m
- catégorie 5 : d = 10 m

d = distance mesurée à partir du bord de chaussée



# Classement sonore des infrastructures routières - AP n° 64.2019.06.03.007 du 3 juin 2019

Commune : **Lescar**

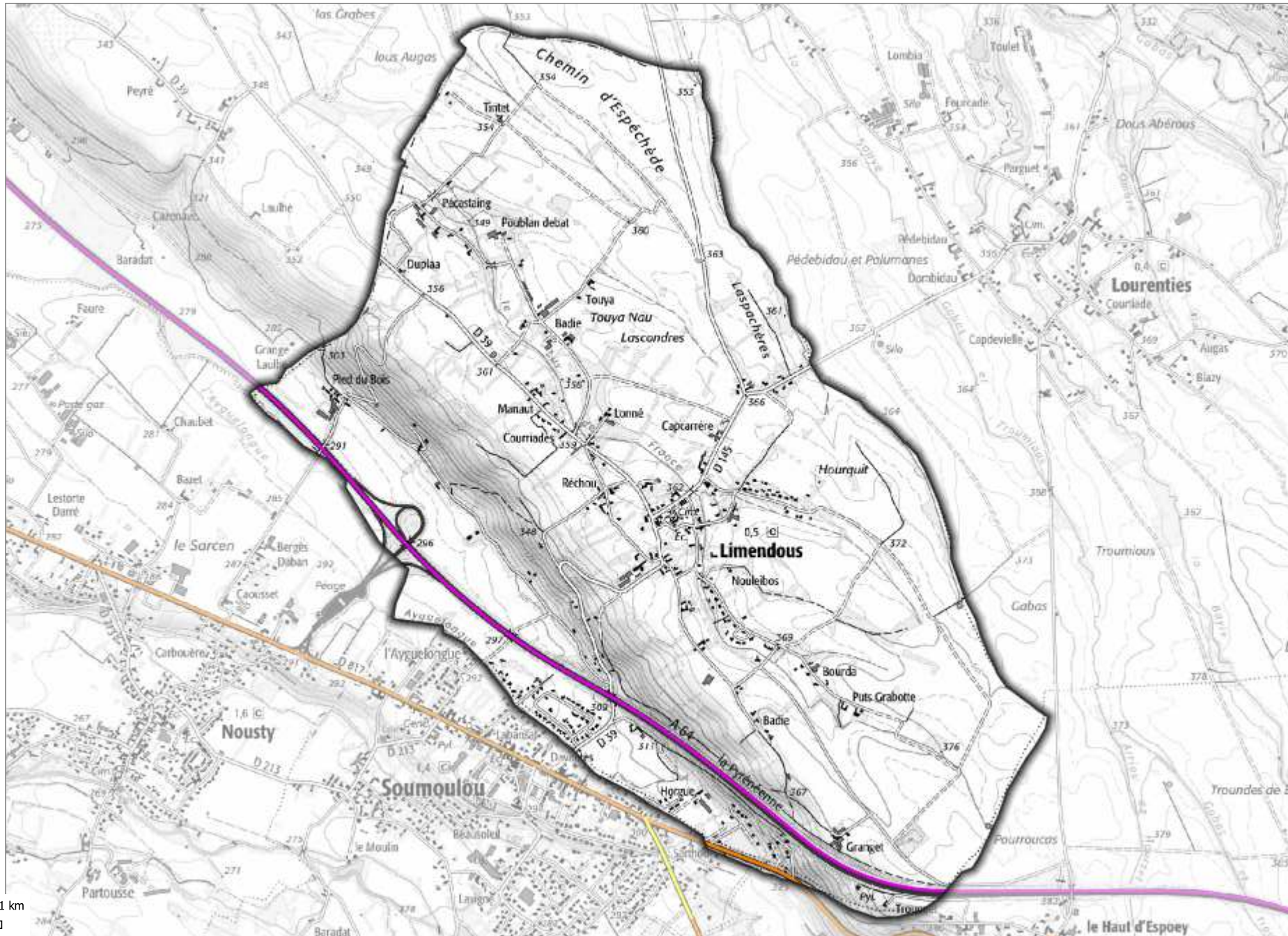


- catégories sonores des voies**
- catégorie 1 : d = 300 m
  - catégorie 2 : d = 250 m
  - catégorie 3 : d = 100 m
  - catégorie 4 : d = 30 m
  - catégorie 5 : d = 10 m

d = distance mesurée à partir du bord de chaussée

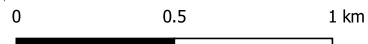
# Classement sonore des infrastructures routières - AP n° 64.2019.06.03.007 du 3 juin 2019

## Commune : **Limendous**



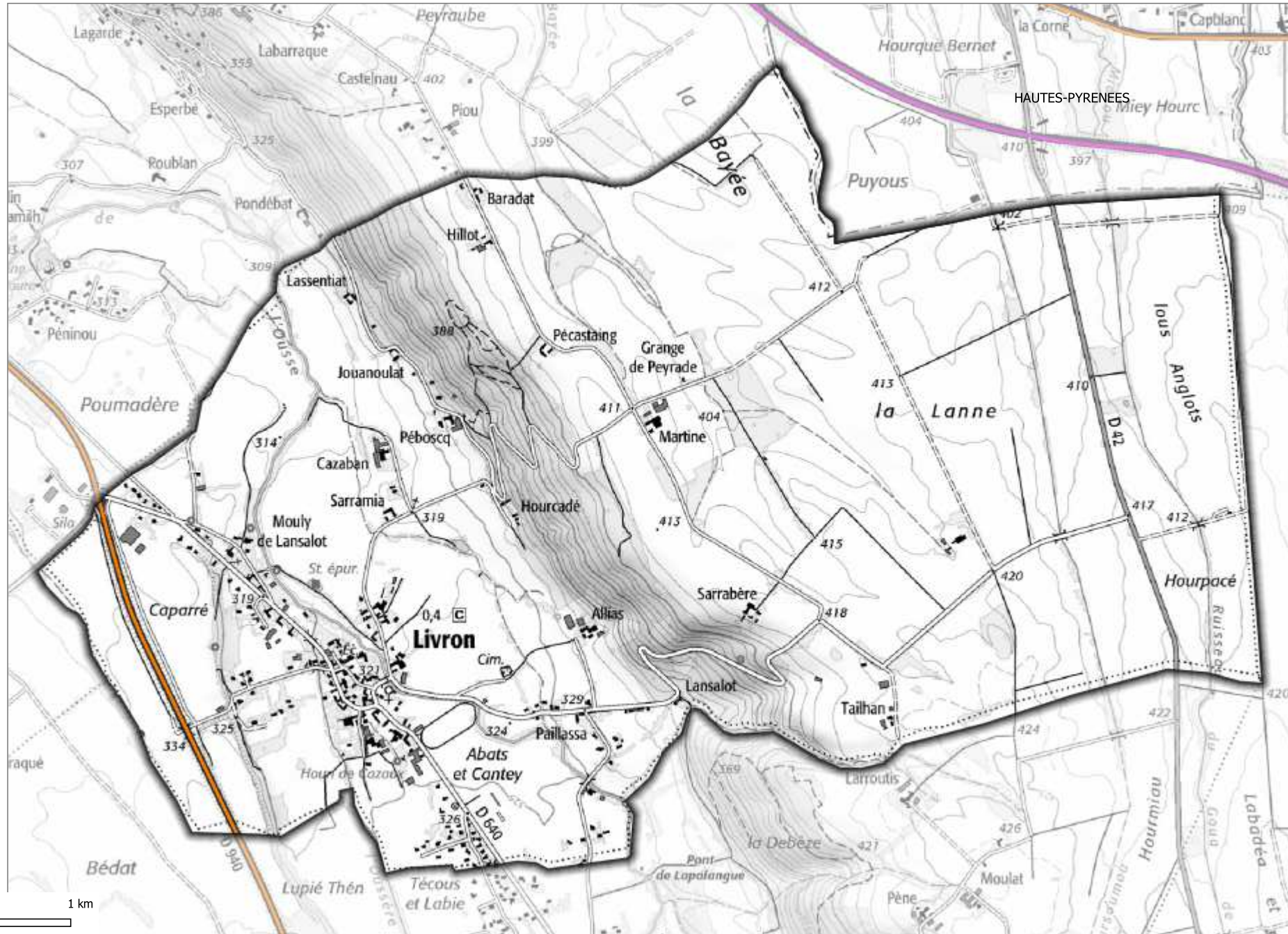
- catégories sonores des voies**
- catégorie 1 : d = 300 m
  - catégorie 2 : d = 250 m
  - catégorie 3 : d = 100 m
  - catégorie 4 : d = 30 m
  - catégorie 5 : d = 10 m

d = distance mesurée à partir du bord de chaussée



# Classement sonore des infrastructures routières - AP n° 64.2019.06.03.007 du 3 juin 2019

Commune : **Livron**



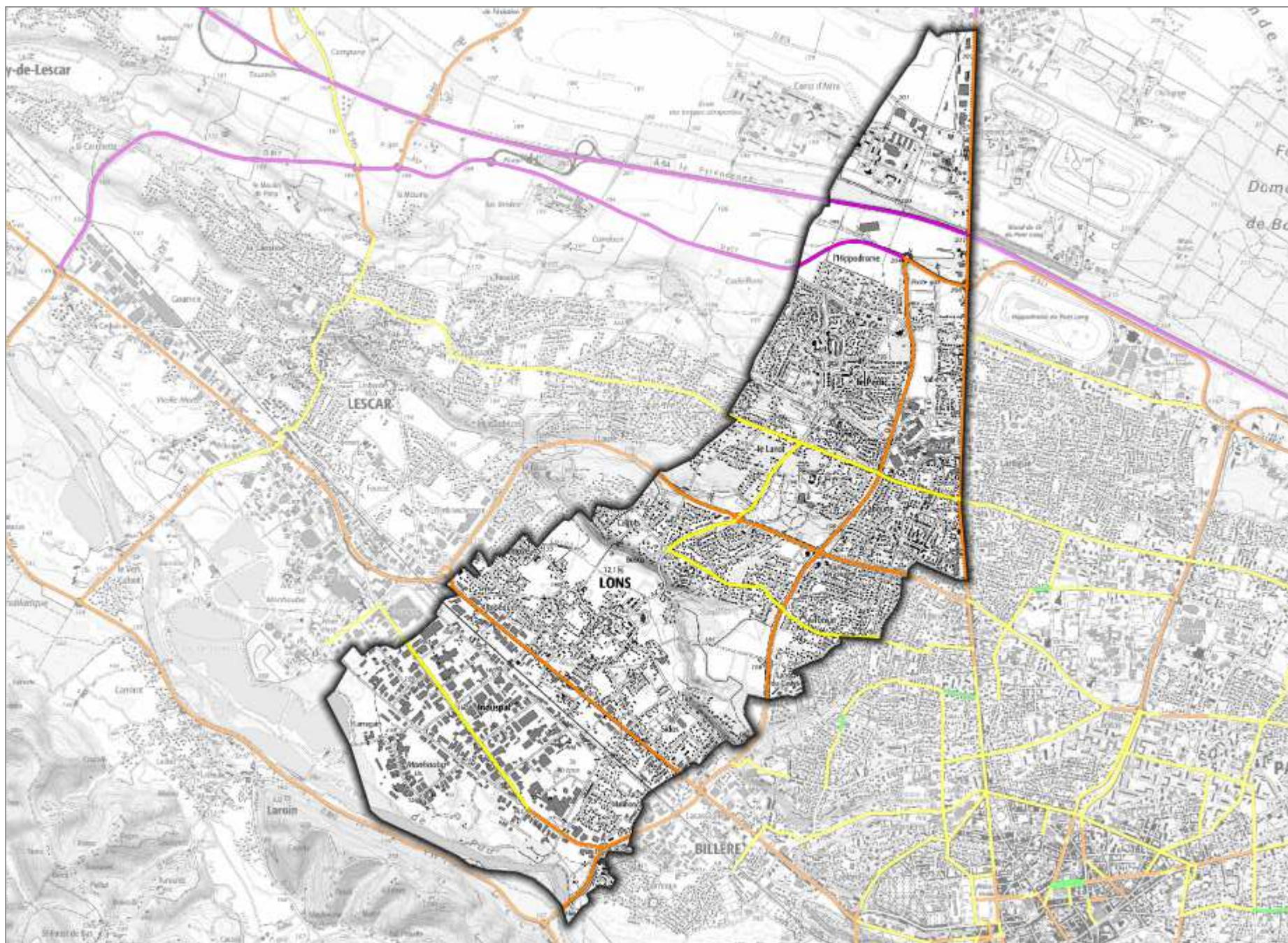
# Classement sonore des infrastructures routières - AP n° 64.2019.06.03.007 du 3 juin 2019

## Commune : Lons

### catégories sonores des voies

- catégorie 1 : d = 300 m
- catégorie 2 : d = 250 m
- catégorie 3 : d = 100 m
- catégorie 4 : d = 30 m
- catégorie 5 : d = 10 m

d = distance mesurée à partir du bord de chaussée



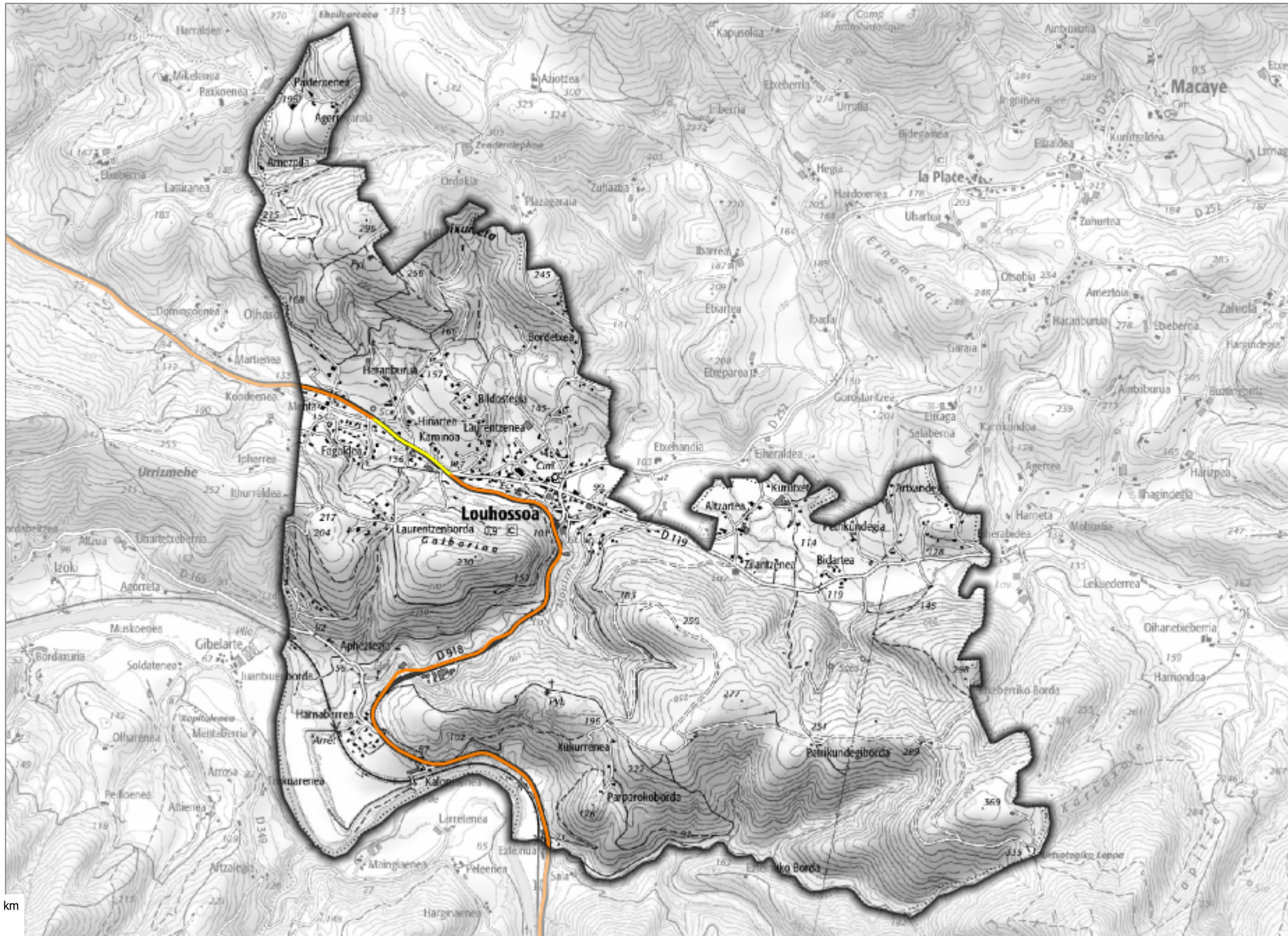
# Classement sonore des infrastructures routières - AP n° 64.2019.06.03.007 du 3 juin 2019

Commune : **Louhossoa**

## catégories sonores des voies

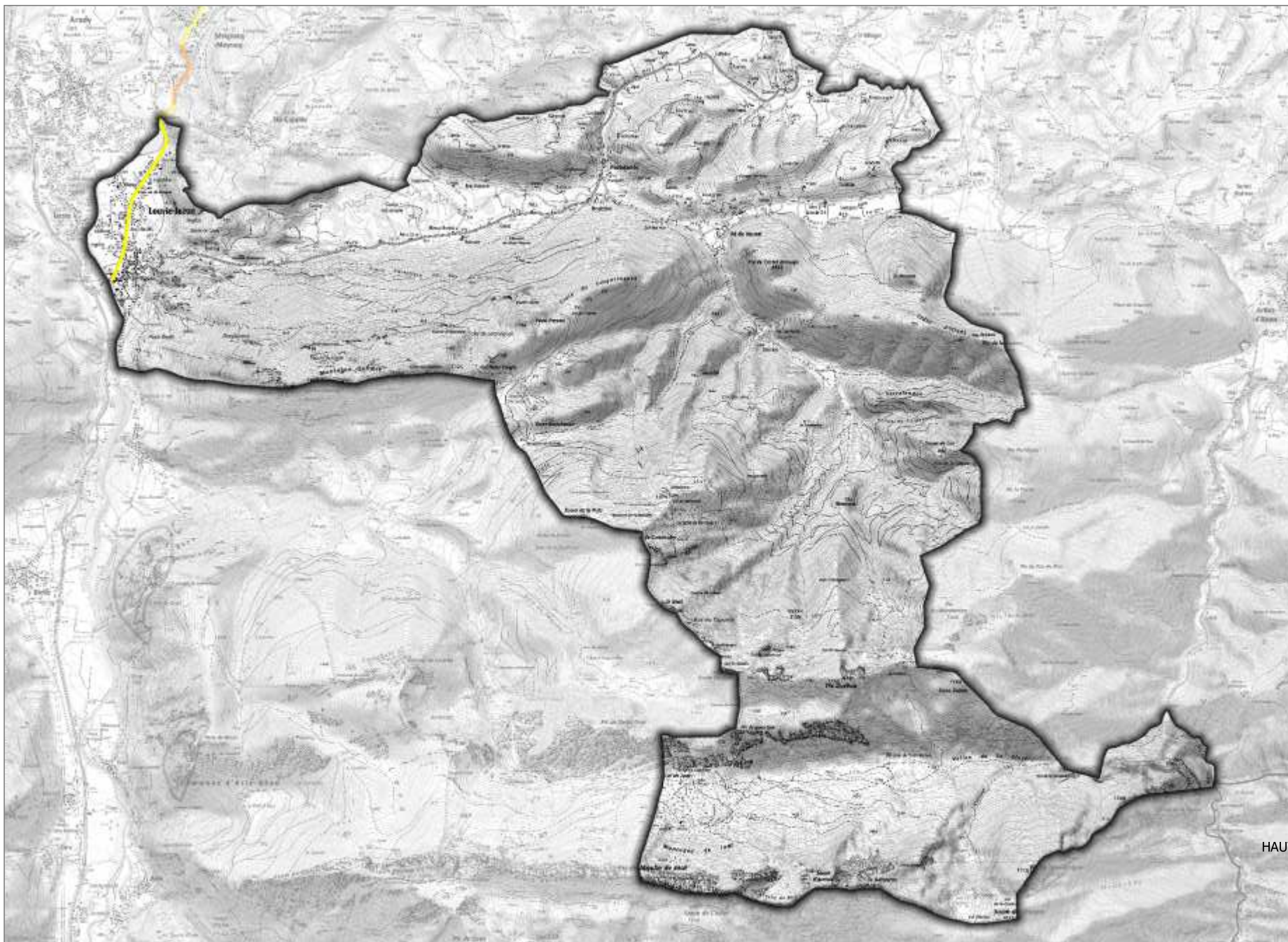
- catégorie 1 : d = 300 m
- catégorie 2 : d = 250 m
- catégorie 3 : d = 100 m
- catégorie 4 : d = 30 m
- catégorie 5 : d = 10 m

d = distance mesurée à partir du bord de chaussée



# Classement sonore des infrastructures routières - AP n° 64.2019.06.03.007 du 3 juin 2019

## Commune : Louvie-Juzon



### catégories sonores des voies

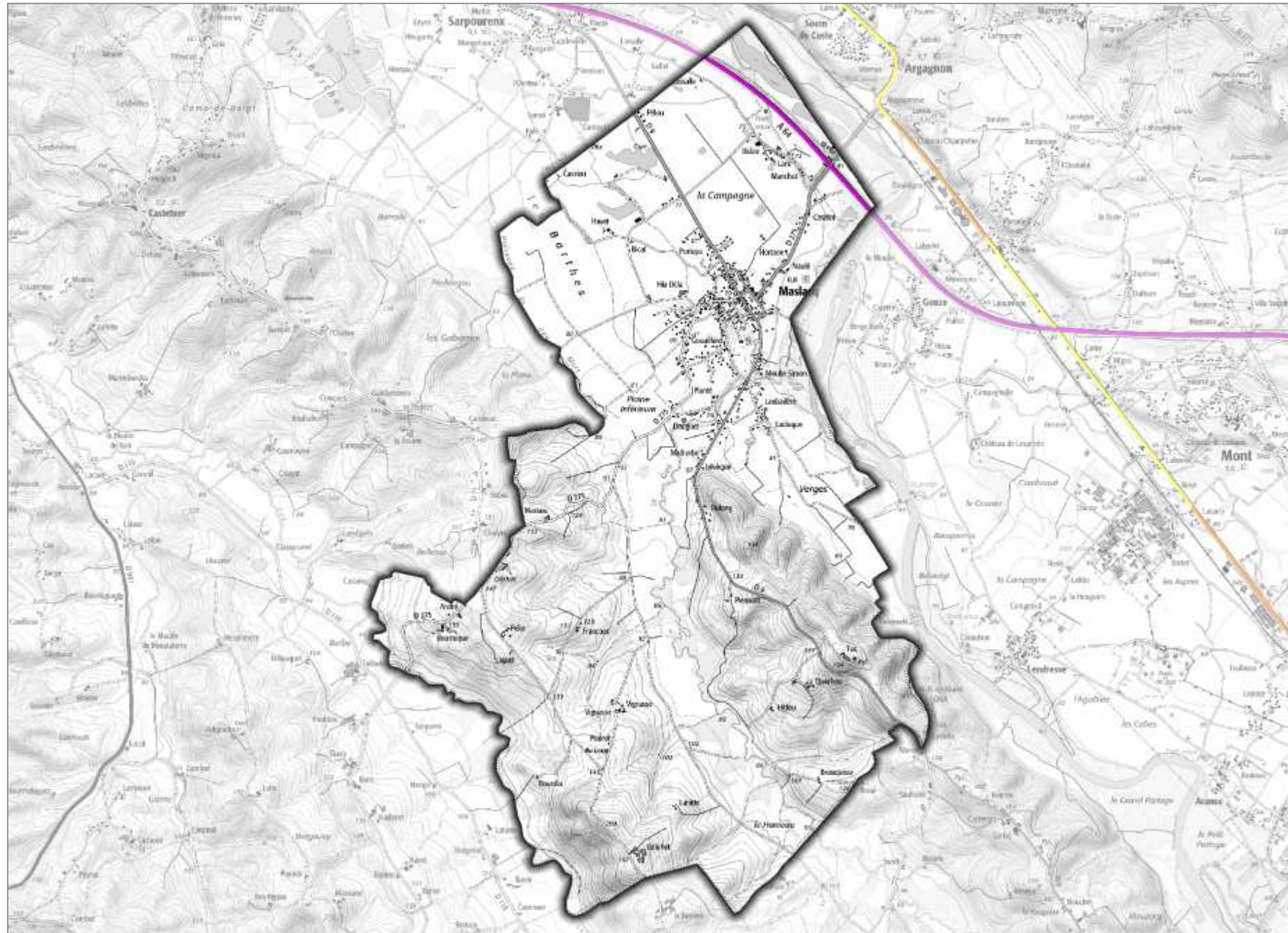
- catégorie 1 : d = 300 m
- catégorie 2 : d = 250 m
- catégorie 3 : d = 100 m
- catégorie 4 : d = 30 m
- catégorie 5 : d = 10 m

d = distance mesurée à partir  
du bord de chaussée



# Classement sonore des infrastructures routières - AP n° 64.2019.06.03.007 du 3 juin 2019

Commune : [Maslacq](#)

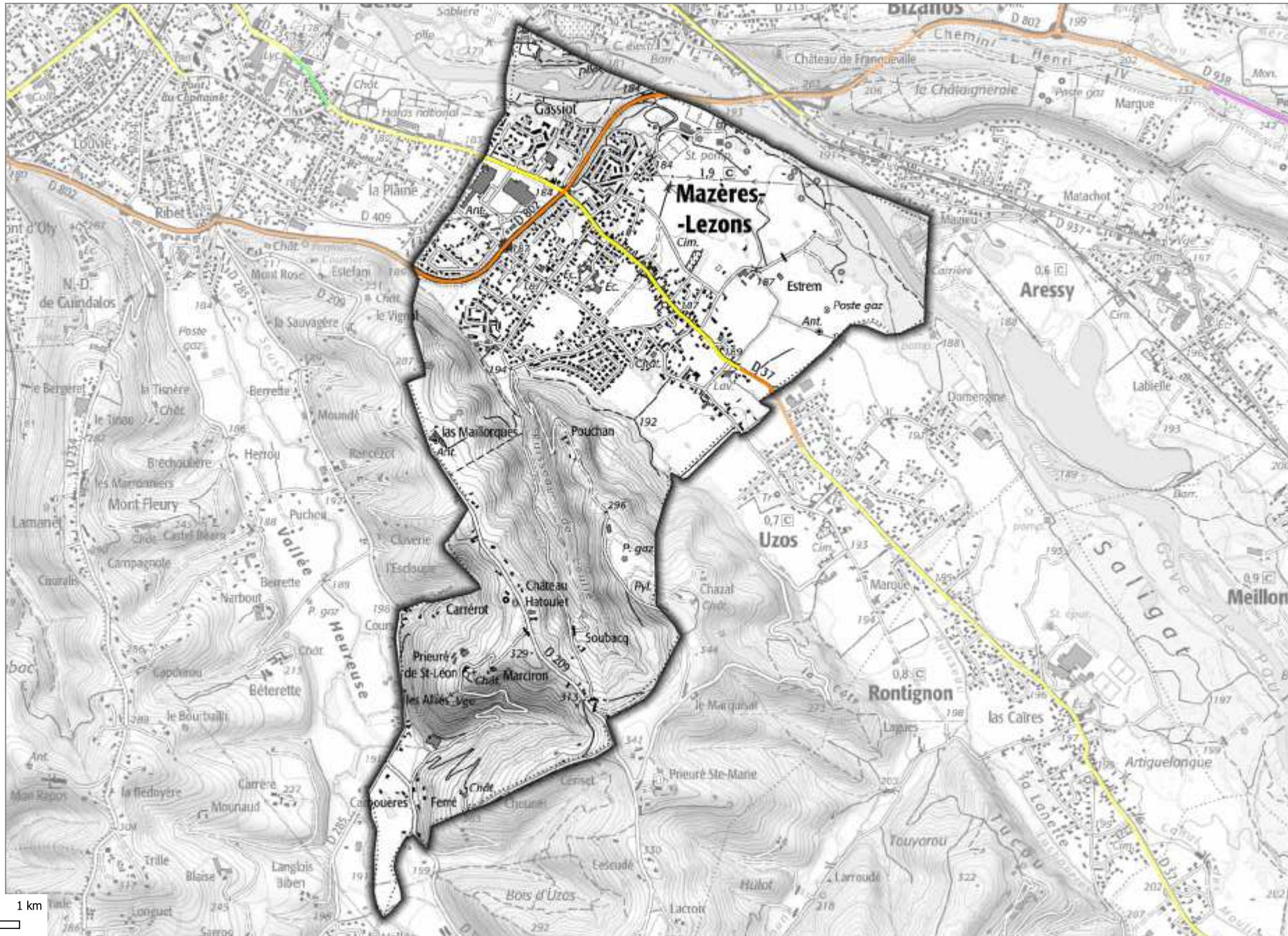


- catégories sonores des voies**
- catégorie 1 : d = 300 m
  - catégorie 2 : d = 250 m
  - catégorie 3 : d = 100 m
  - catégorie 4 : d = 30 m
  - catégorie 5 : d = 10 m

d = distance mesurée à partir du bord de chaussée

# Classement sonore des infrastructures routières - AP n° 64.2019.06.03.007 du 3 juin 2019

## Commune : Mazères-Lezons



- catégories sonores des voies**
- catégorie 1 : d = 300 m
  - catégorie 2 : d = 250 m
  - catégorie 3 : d = 100 m
  - catégorie 4 : d = 30 m
  - catégorie 5 : d = 10 m

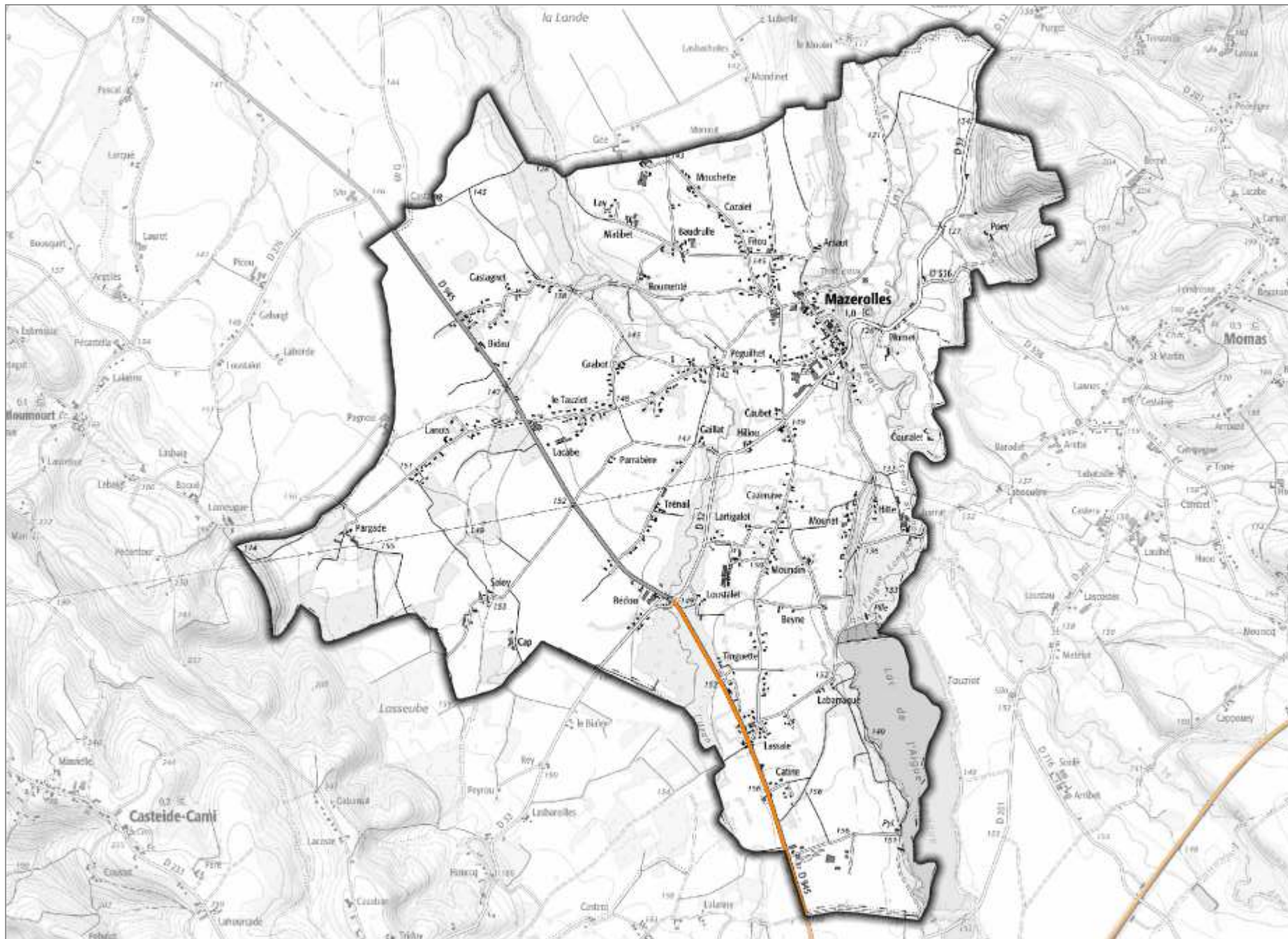
d = distance mesurée à partir du bord de chaussée

# Classement sonore des infrastructures routières - AP n° 64.2019.06.03.007 du 3 juin 2019

## Commune : Mazerolles

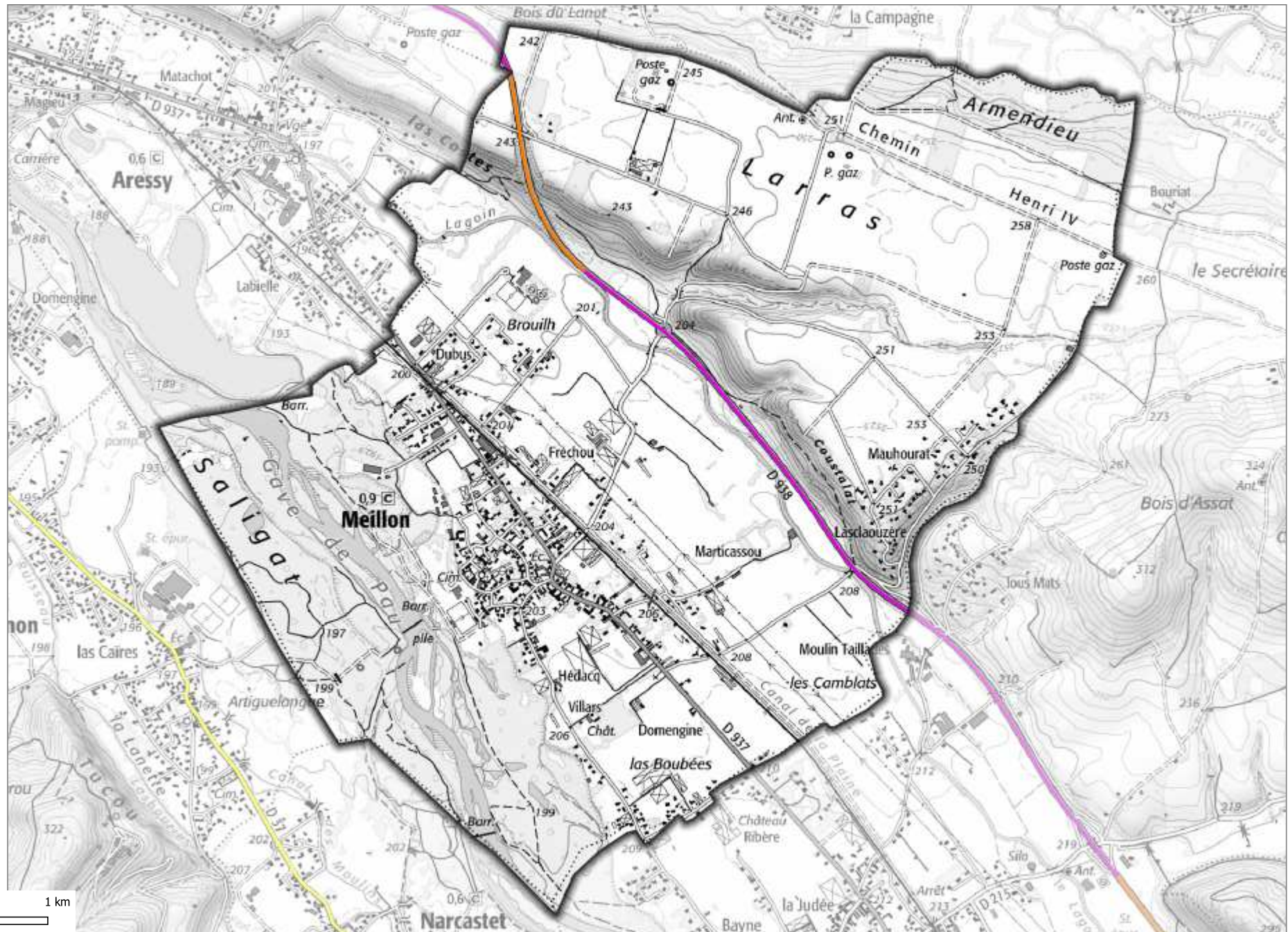
- catégories sonores des voies**
- catégorie 1 : d = 300 m
  - catégorie 2 : d = 250 m
  - catégorie 3 : d = 100 m
  - catégorie 4 : d = 30 m
  - catégorie 5 : d = 10 m

d = distance mesurée à partir du bord de chaussée



# Classement sonore des infrastructures routières - AP n° 64.2019.06.03.007 du 3 juin 2019

Commune : **Meillon**



- catégories sonores des voies**
- catégorie 1 : d = 300 m
  - catégorie 2 : d = 250 m
  - catégorie 3 : d = 100 m
  - catégorie 4 : d = 30 m
  - catégorie 5 : d = 10 m

d = distance mesurée à partir du bord de chaussée