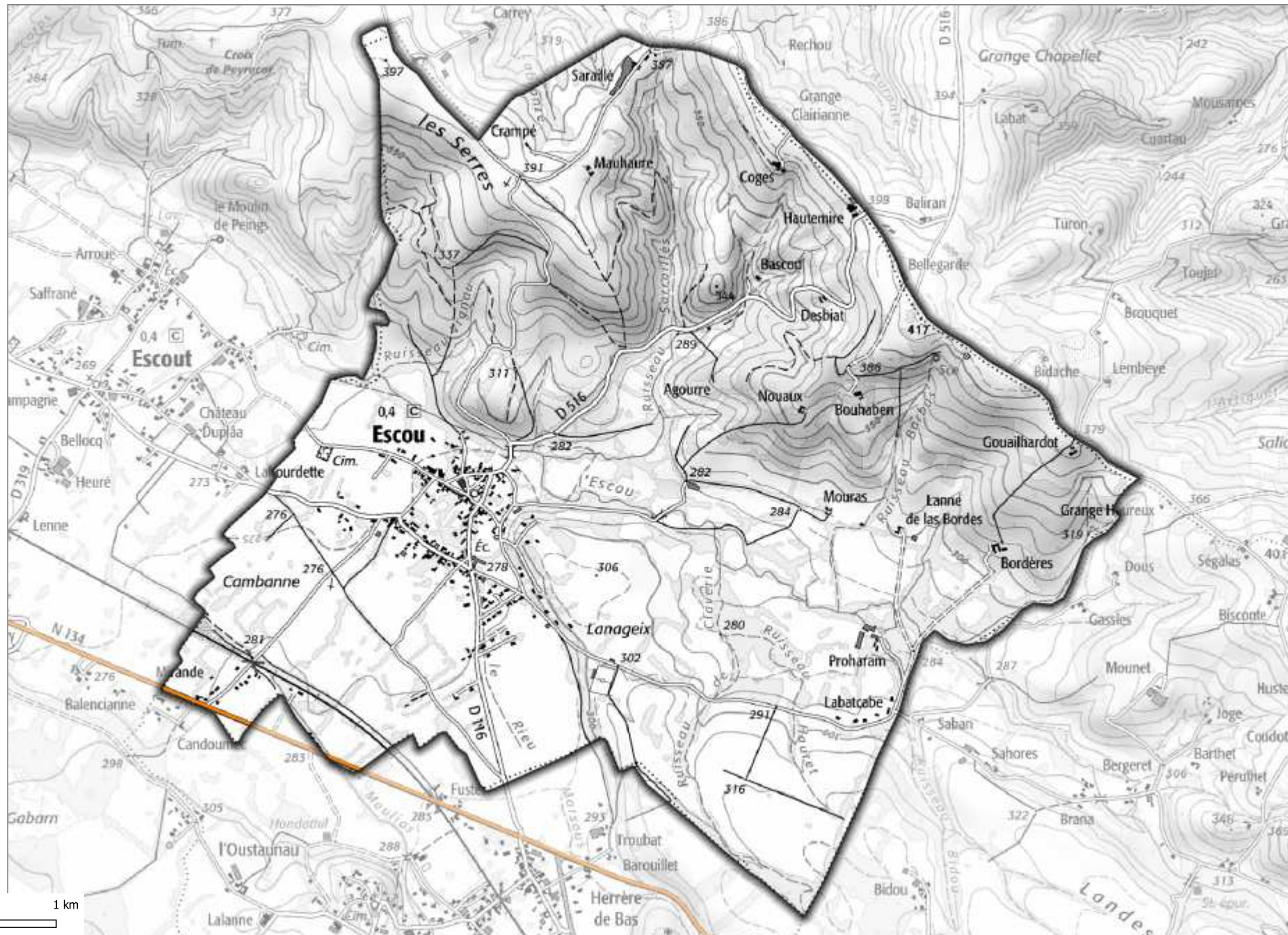


Classement sonore des infrastructures routières - AP n° 64.2019.06.03.007 du 3 juin 2019

Commune : Escou



- catégories sonores des voies**
- catégorie 1 : d = 300 m
 - catégorie 2 : d = 250 m
 - catégorie 3 : d = 100 m
 - catégorie 4 : d = 30 m
 - catégorie 5 : d = 10 m

d = distance mesurée à partir du bord de chaussée

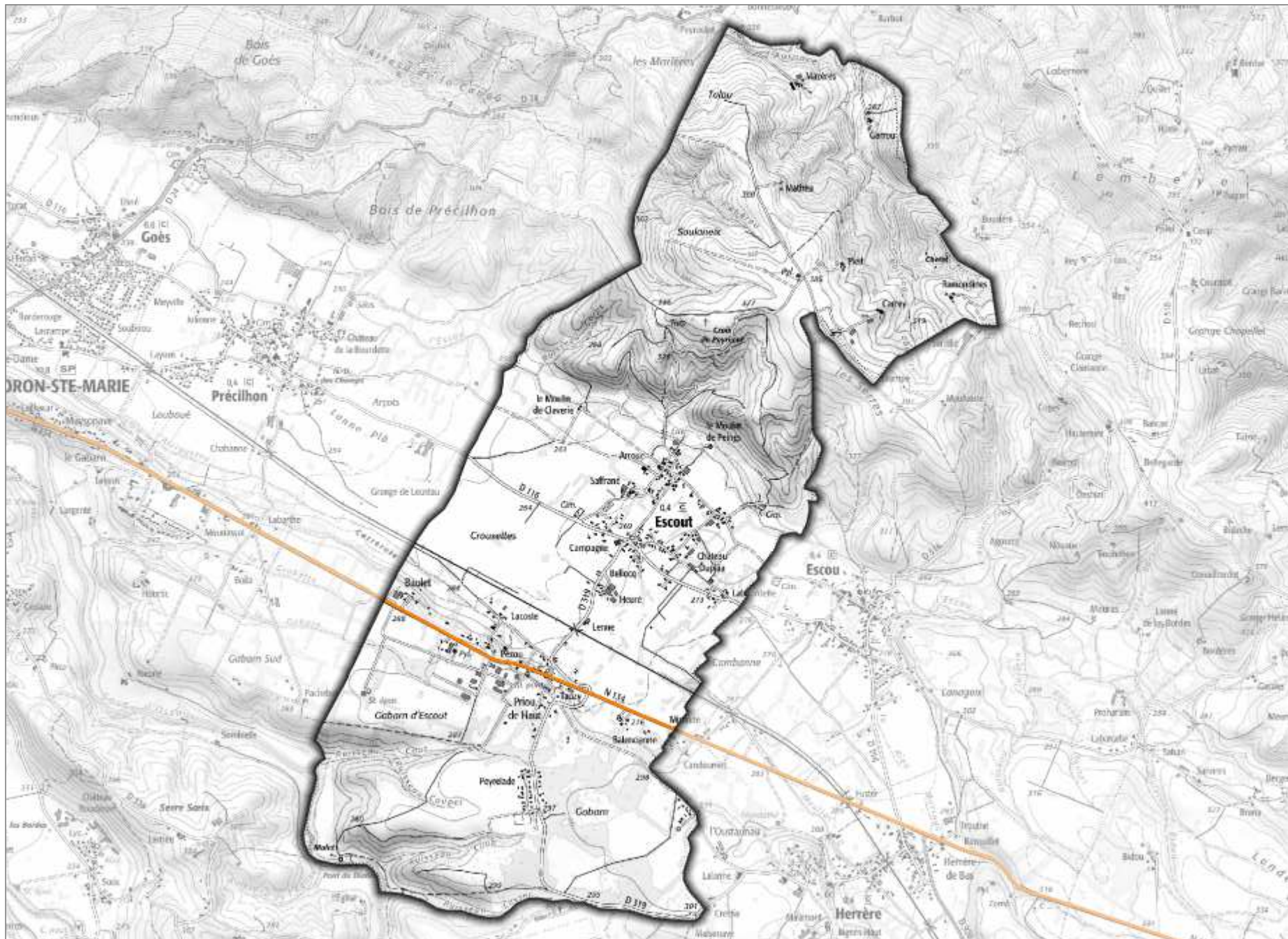
Classement sonore des infrastructures routières - AP n° 64.2019.06.03.007 du 3 juin 2019

Commune : Escout

catégories sonores des voies

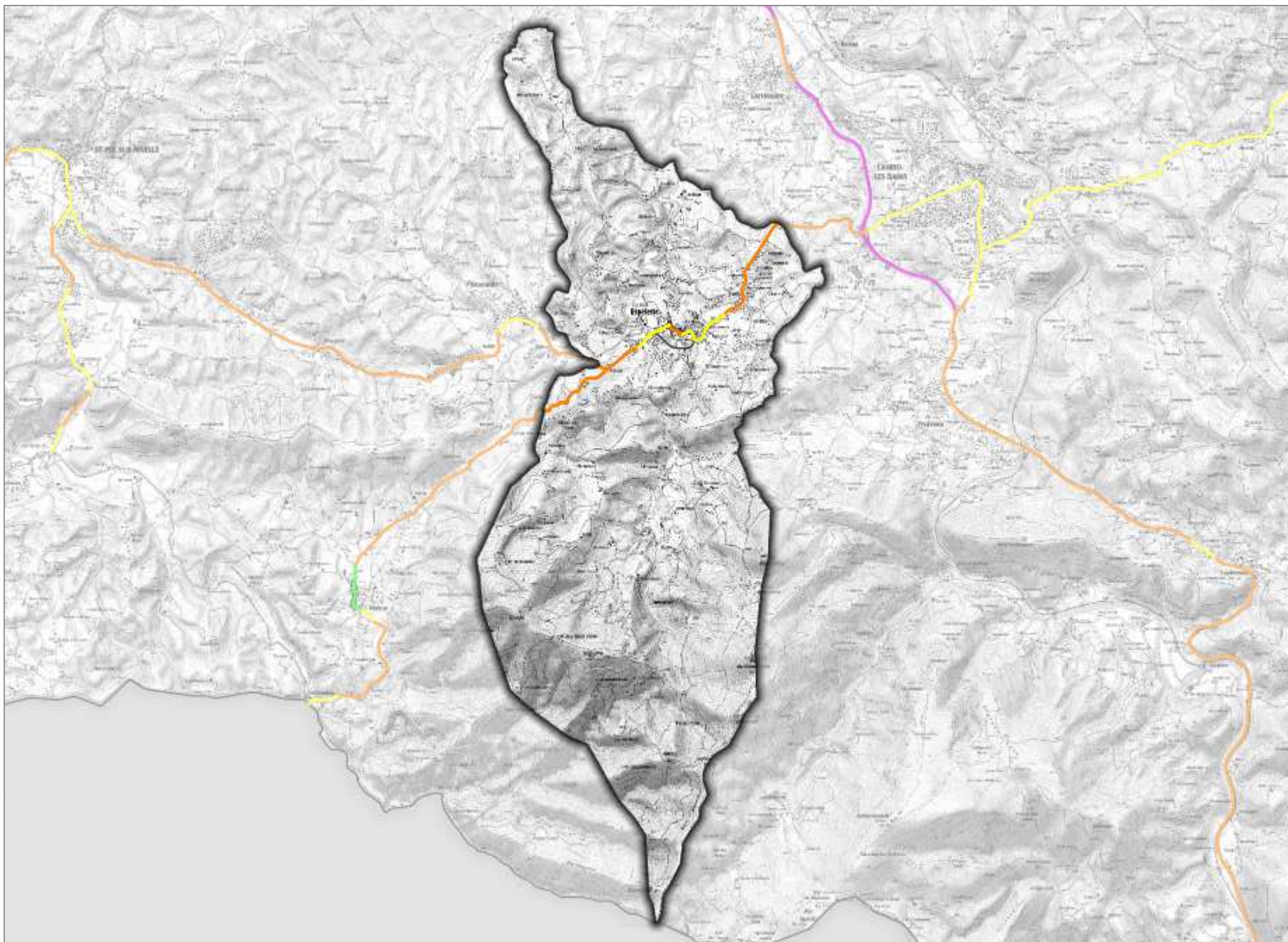
- catégorie 1 : d = 300 m
- catégorie 2 : d = 250 m
- catégorie 3 : d = 100 m
- catégorie 4 : d = 30 m
- catégorie 5 : d = 10 m

d = distance mesurée à partir du bord de chaussée



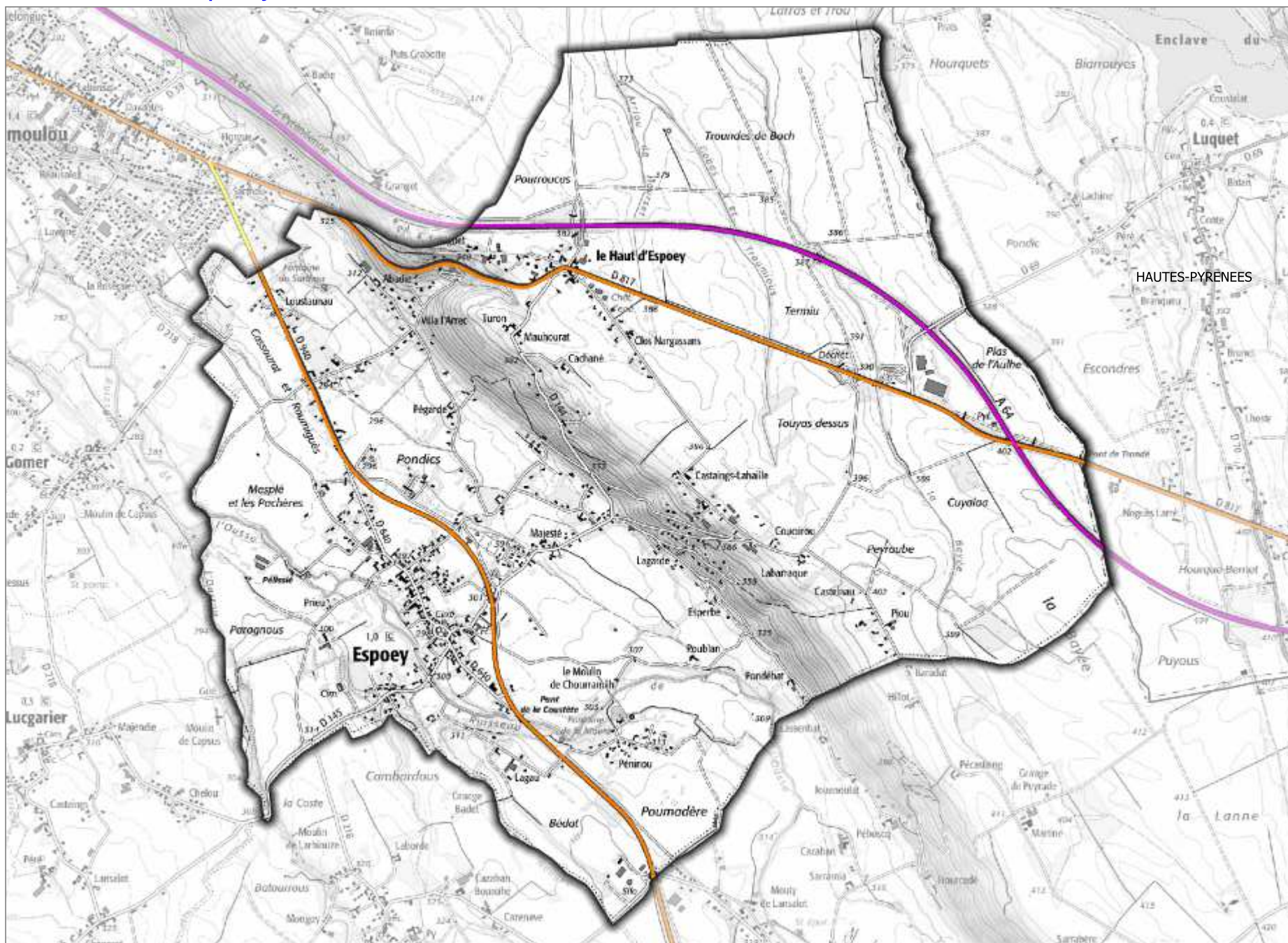
Classement sonore des infrastructures routières - AP n° 64.2019.06.03.007 du 3 juin 2019

Commune : Espelette



Classement sonore des infrastructures routières - AP n° 64.2019.06.03.007 du 3 juin 2019

Commune : Espoey

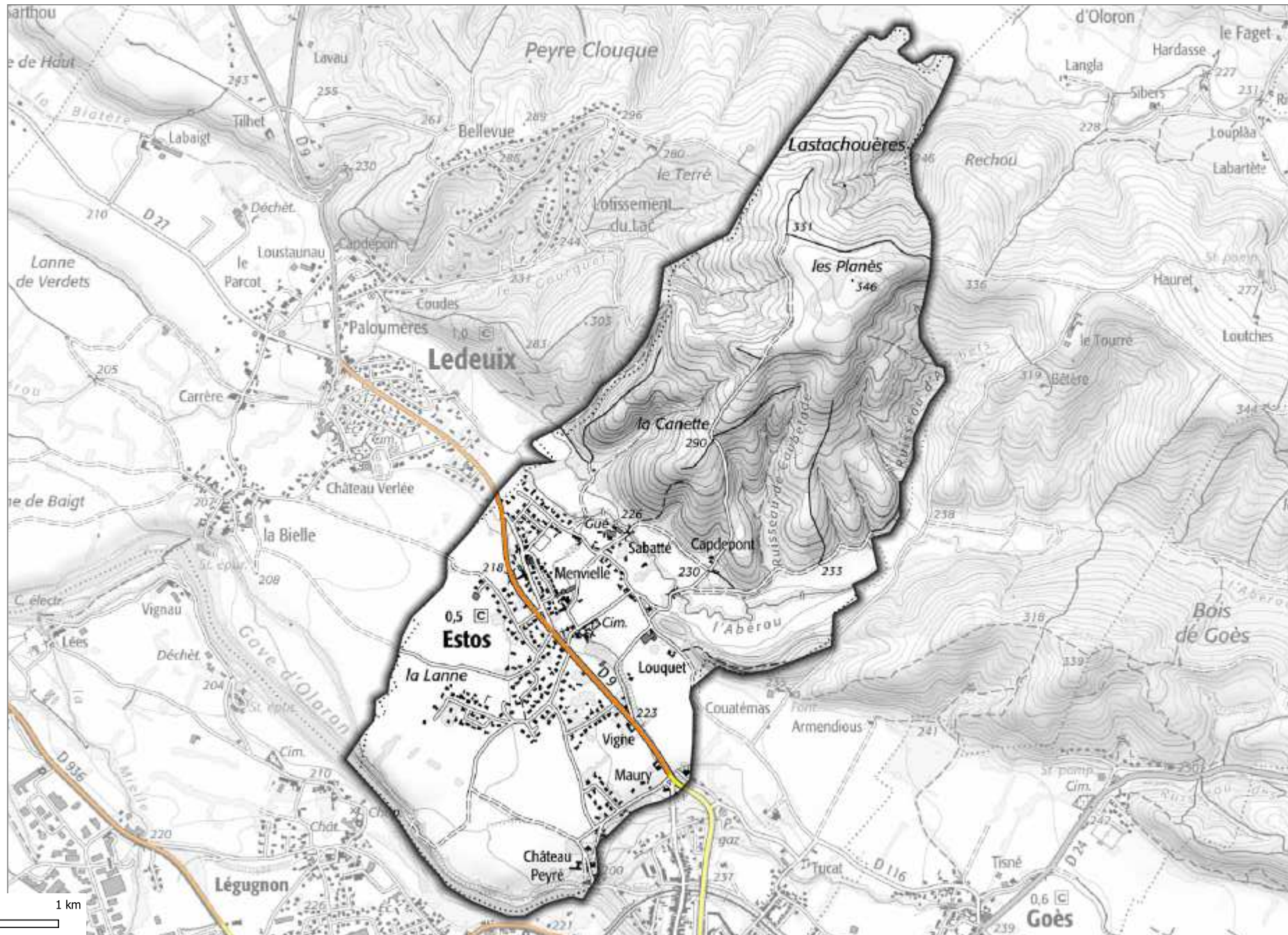


- catégories sonores des voies**
- catégorie 1 : d = 300 m
 - catégorie 2 : d = 250 m
 - catégorie 3 : d = 100 m
 - catégorie 4 : d = 30 m
 - catégorie 5 : d = 10 m

d = distance mesurée à partir du bord de chaussée

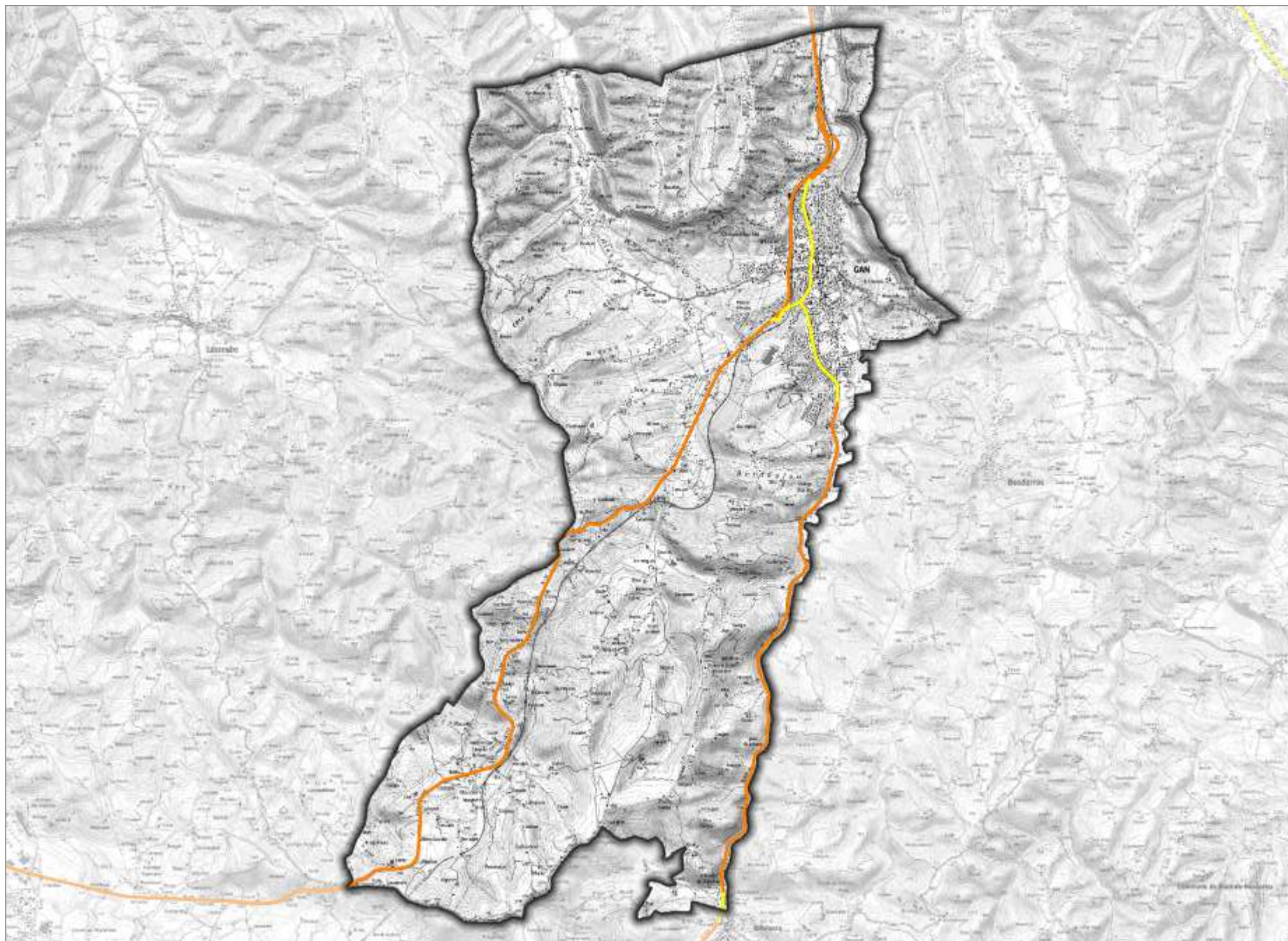
Classement sonore des infrastructures routières - AP n° 64.2019.06.03.007 du 3 juin 2019

Commune : Estos





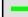


Classement sonore des infrastructures routières - AP n° 64.2019.06.03.007 du 3 juin 2019

Commune : **Gan**



catégories sonores des voies

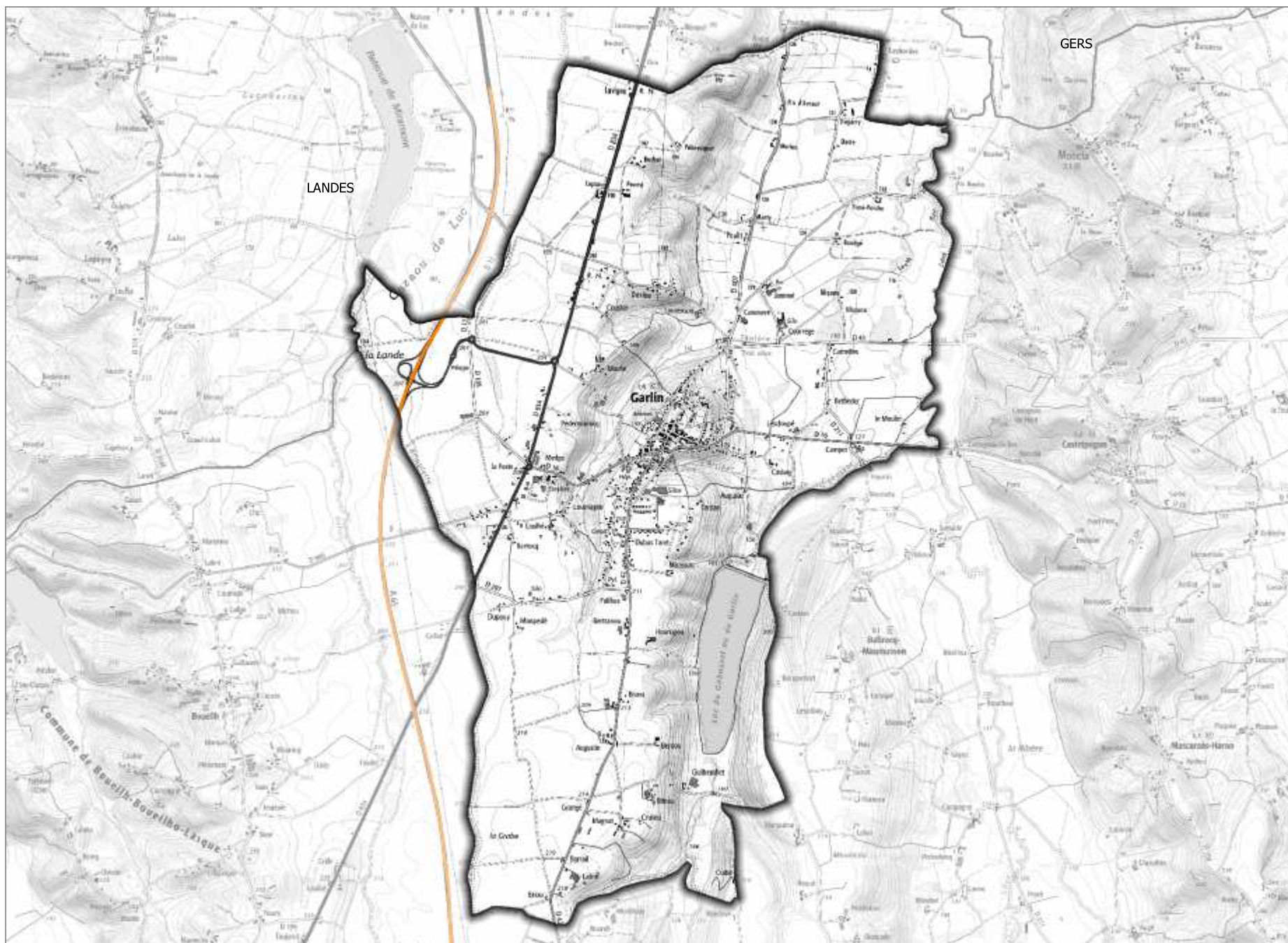
-  catégorie 1 : d = 300 m
-  catégorie 2 : d = 250 m
-  catégorie 3 : d = 100 m
-  catégorie 4 : d = 30 m
-  catégorie 5 : d = 10 m

d = distance mesurée à partir
du bord de chaussée



Classement sonore des infrastructures routières - AP n° 64.2019.06.03.007 du 3 juin 2019

Commune : **Garlin**



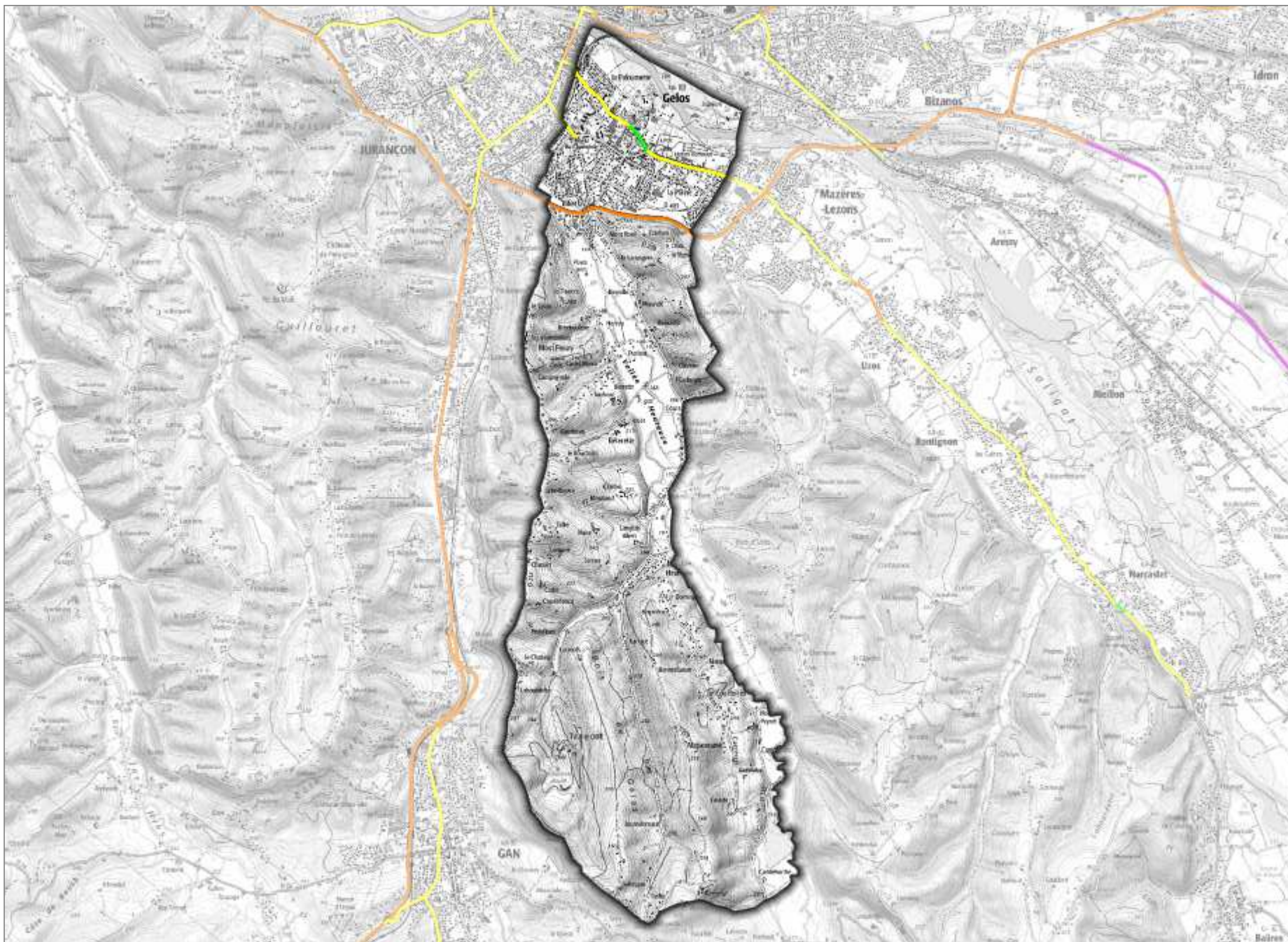
catégories sonores des voies

- catégorie 1 : d = 300 m
- catégorie 2 : d = 250 m
- catégorie 3 : d = 100 m
- catégorie 4 : d = 30 m
- catégorie 5 : d = 10 m

d = distance mesurée à partir du bord de chaussée

Classement sonore des infrastructures routières - AP n° 64.2019.06.03.007 du 3 juin 2019

Commune : **Gelos**



catégories sonores des voies

- catégorie 1 : d = 300 m
- catégorie 2 : d = 250 m
- catégorie 3 : d = 100 m
- catégorie 4 : d = 30 m
- catégorie 5 : d = 10 m

d = distance mesurée à partir
du bord de chaussée

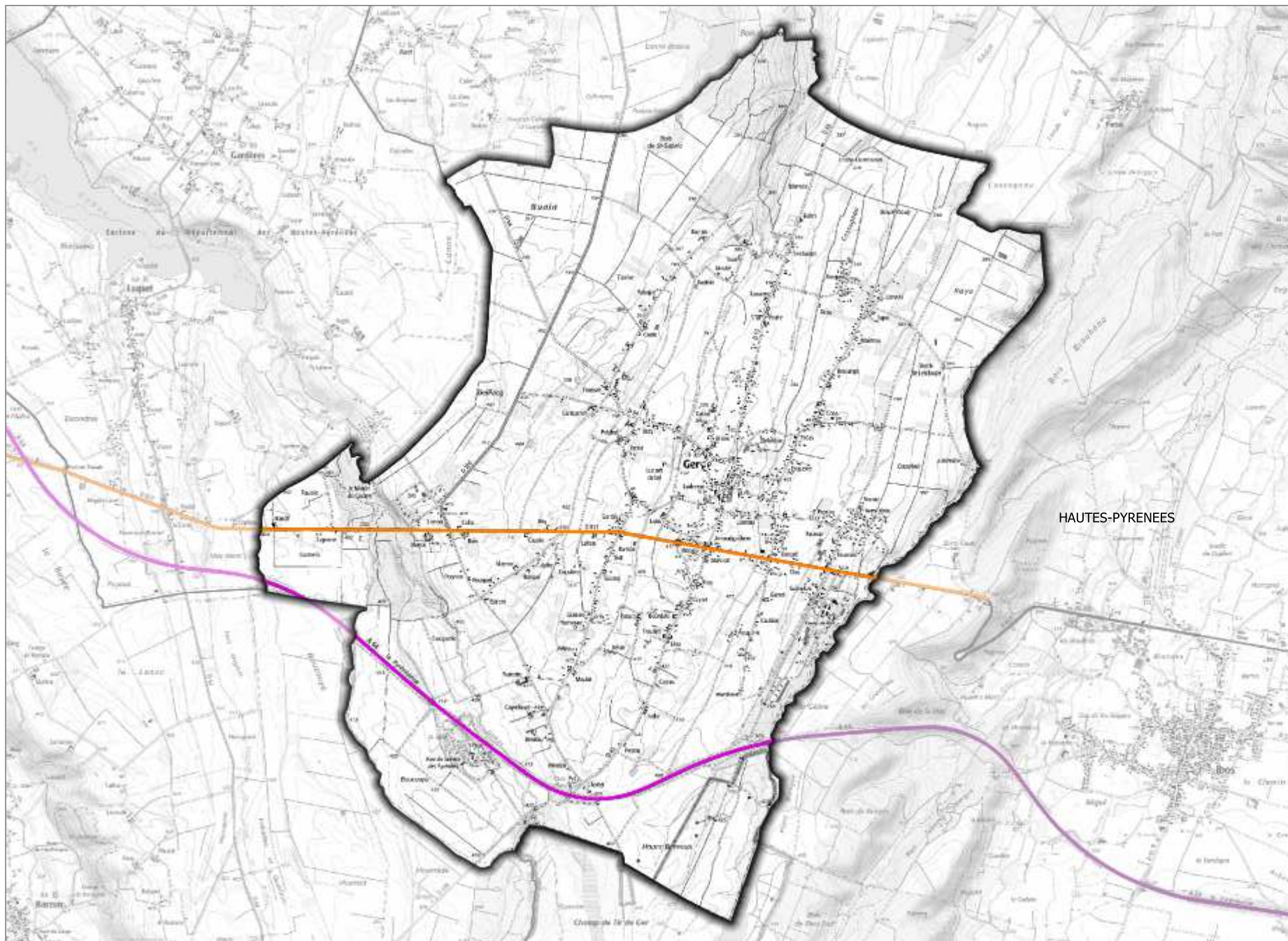
Classement sonore des infrastructures routières - AP n° 64.2019.06.03.007 du 3 juin 2019

Commune : **Ger**

catégories sonores des voies

- catégorie 1 : d = 300 m
- catégorie 2 : d = 250 m
- catégorie 3 : d = 100 m
- catégorie 4 : d = 30 m
- catégorie 5 : d = 10 m

d = distance mesurée à partir du bord de chaussée

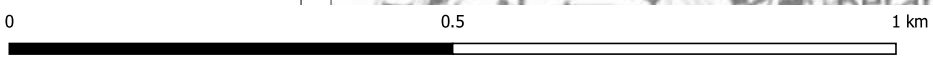
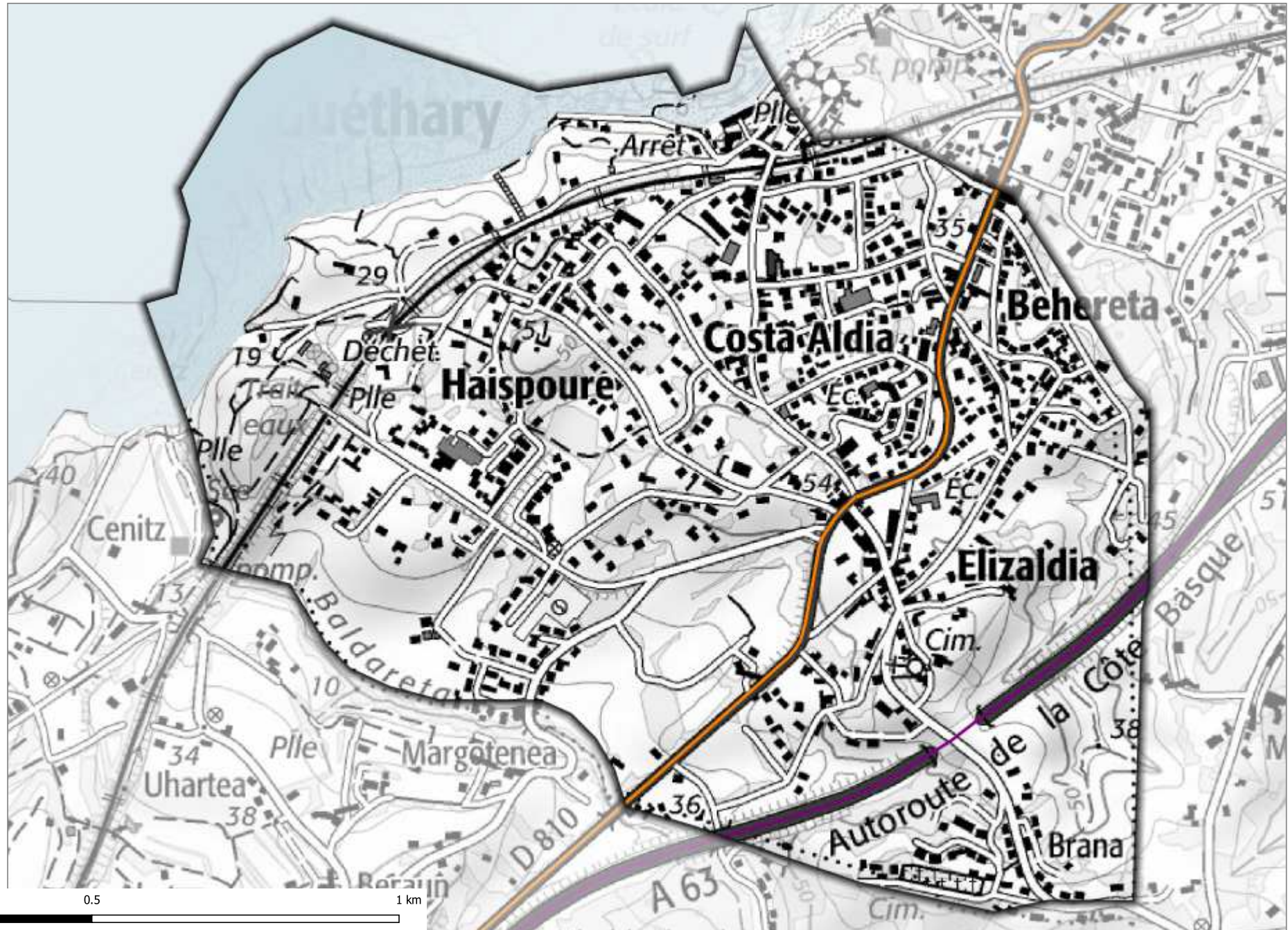


Classement sonore des infrastructures routières - AP n° 64.2019.06.03.007 du 3 juin 2019

Commune : **Guéthary**

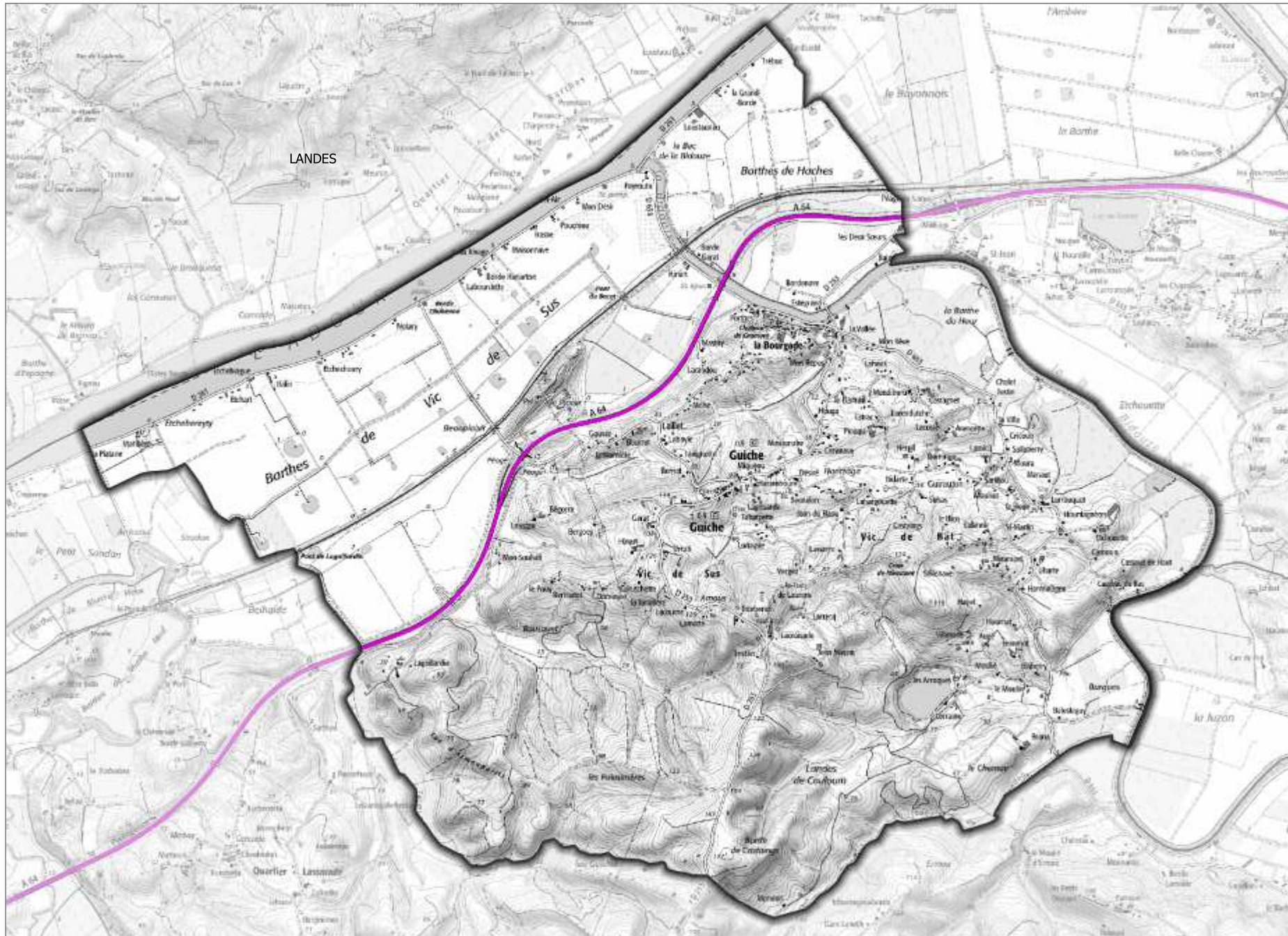
- catégories sonores des voies**
- catégorie 1 : d = 300 m
 - catégorie 2 : d = 250 m
 - catégorie 3 : d = 100 m
 - catégorie 4 : d = 30 m
 - catégorie 5 : d = 10 m

d = distance mesurée à partir du bord de chaussée



Classement sonore des infrastructures routières - AP n° 64.2019.06.03.007 du 3 juin 2019

Commune : Guiche

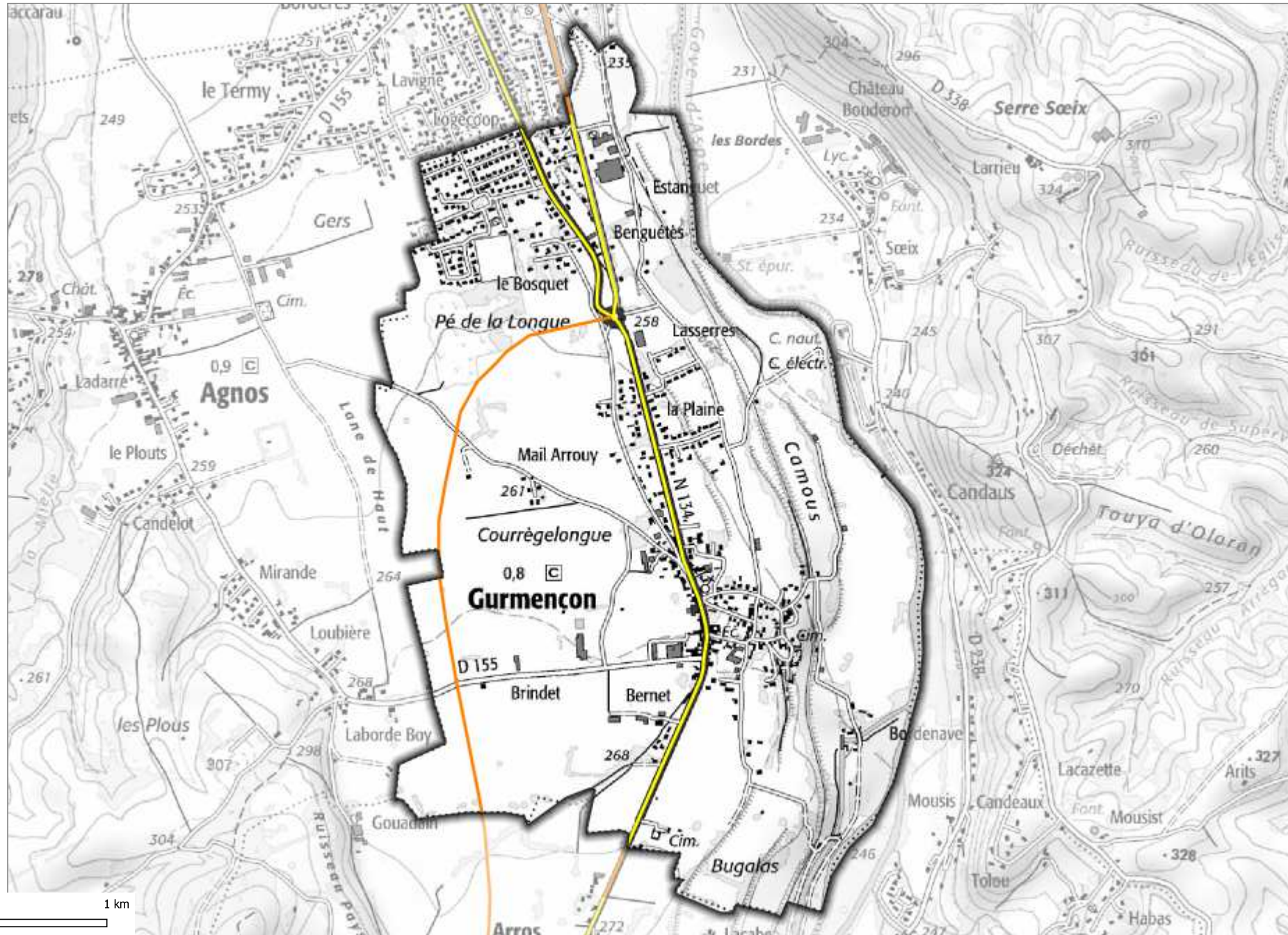


- catégories sonores des voies**
- catégorie 1 : d = 300 m
 - catégorie 2 : d = 250 m
 - catégorie 3 : d = 100 m
 - catégorie 4 : d = 30 m
 - catégorie 5 : d = 10 m

d = distance mesurée à partir du bord de chaussée

Classement sonore des infrastructures routières - AP n° 64.2019.06.03.007 du 3 juin 2019

Commune : Gurmençon



- catégories sonores des voies**
- catégorie 1 : d = 300 m
 - catégorie 2 : d = 250 m
 - catégorie 3 : d = 100 m
 - catégorie 4 : d = 30 m
 - catégorie 5 : d = 10 m

d = distance mesurée à partir du bord de chaussée

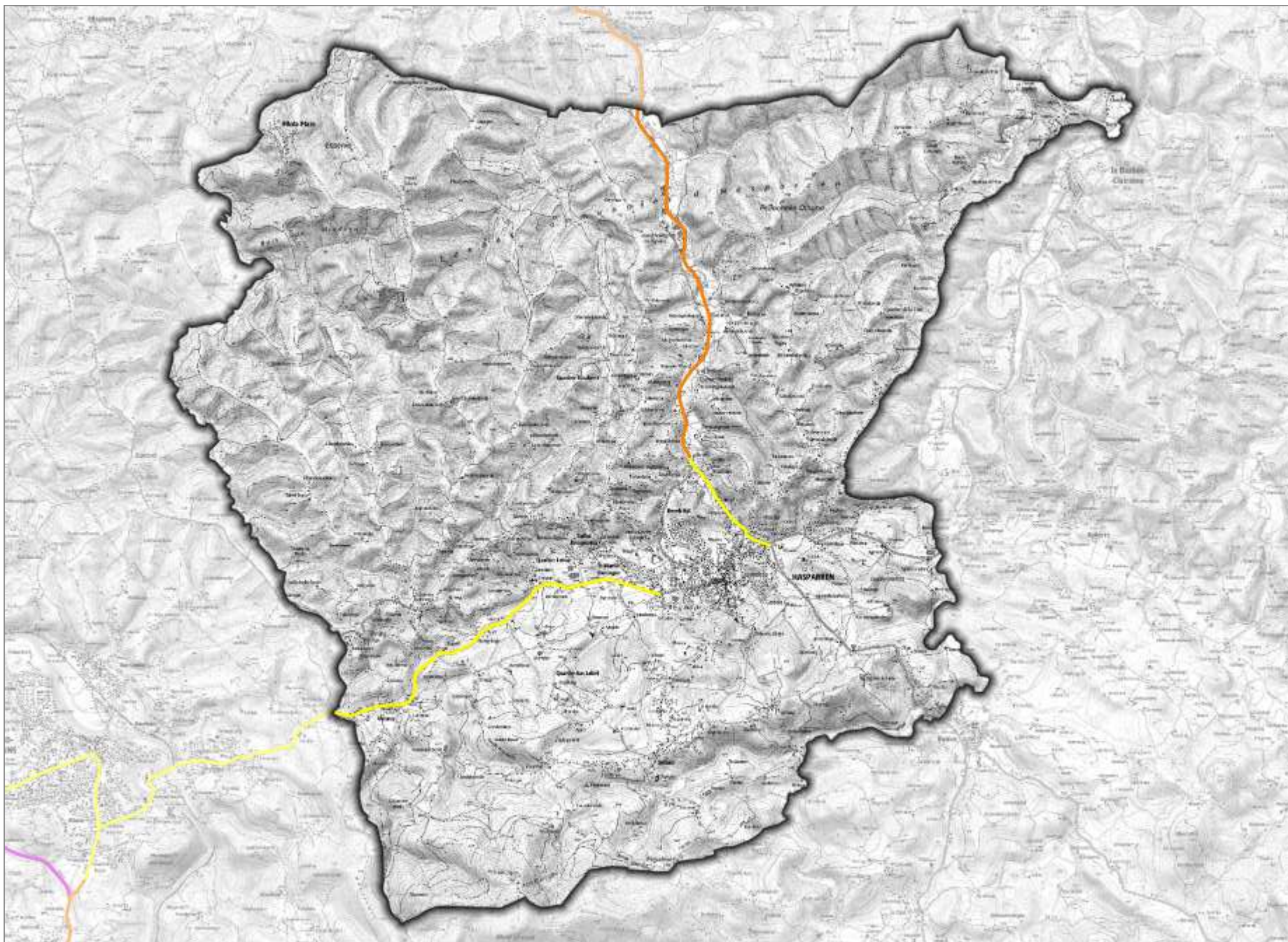
Classement sonore des infrastructures routières - AP n° 64.2019.06.03.007 du 3 juin 2019

Commune : [Hasparren](#)

catégories sonores des voies

- catégorie 1 : d = 300 m
- catégorie 2 : d = 250 m
- catégorie 3 : d = 100 m
- catégorie 4 : d = 30 m
- catégorie 5 : d = 10 m

d = distance mesurée à partir
du bord de chaussée



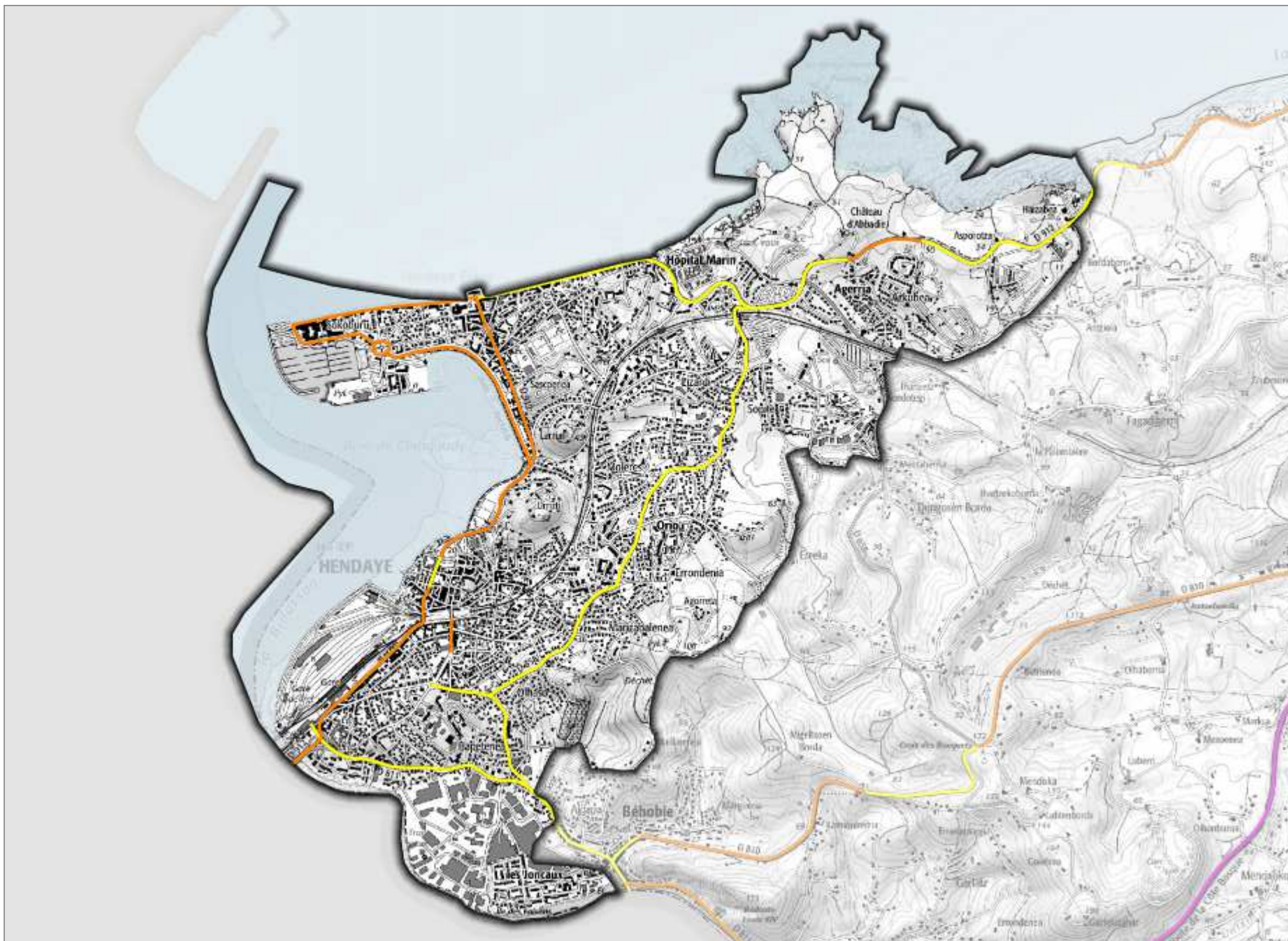
Classement sonore des infrastructures routières - AP n° 64.2019.06.03.007 du 3 juin 2019

Commune : [Hendaye](#)

catégories sonores des voies

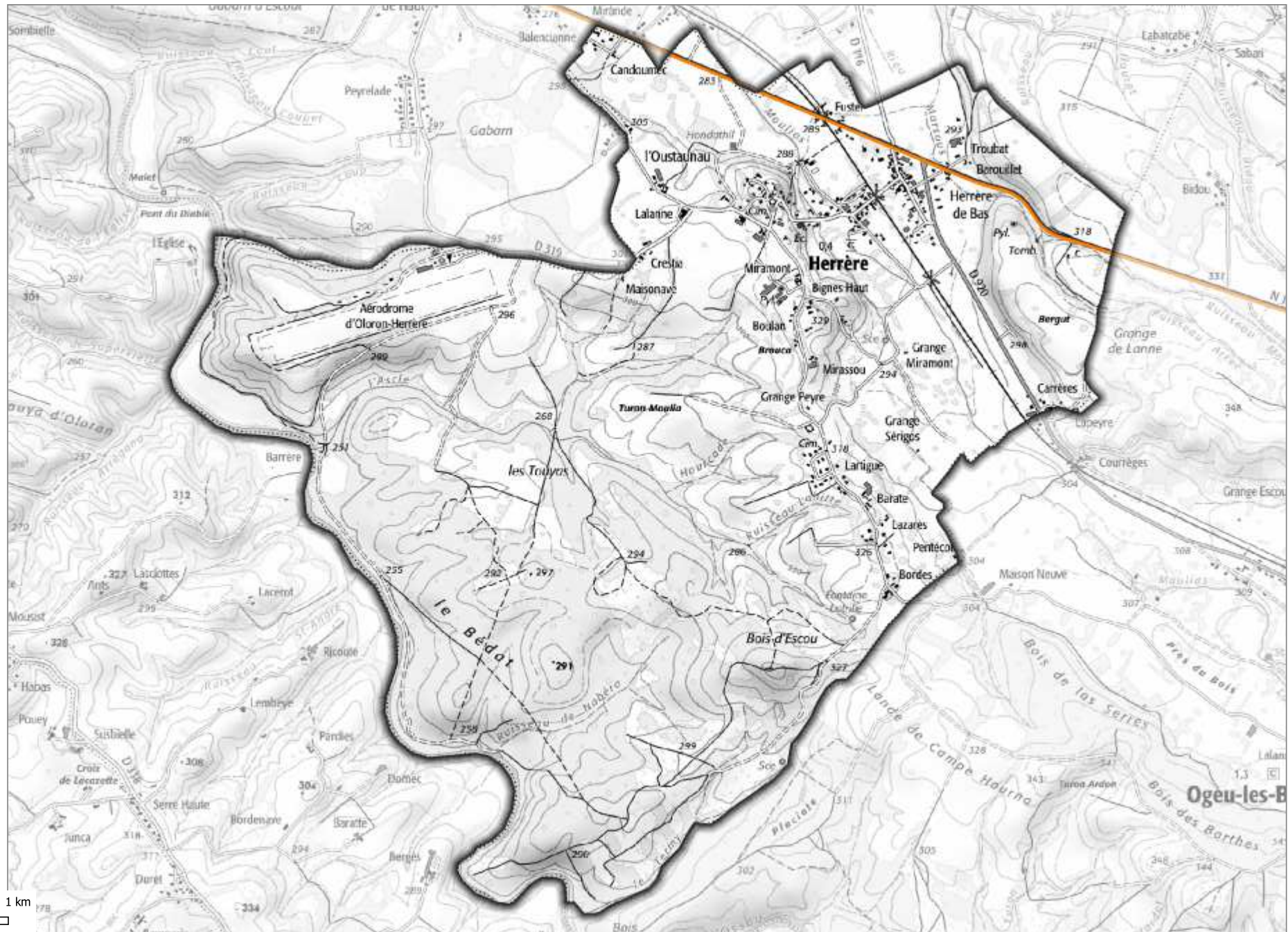
- catégorie 1 : d = 300 m
- catégorie 2 : d = 250 m
- catégorie 3 : d = 100 m
- catégorie 4 : d = 30 m
- catégorie 5 : d = 10 m

d = distance mesurée à partir du bord de chaussée



Classement sonore des infrastructures routières - AP n° 64.2019.06.03.007 du 3 juin 2019

Commune : **Herrère**



- catégories sonores des voies**
- catégorie 1 : d = 300 m
 - catégorie 2 : d = 250 m
 - catégorie 3 : d = 100 m
 - catégorie 4 : d = 30 m
 - catégorie 5 : d = 10 m

d = distance mesurée à partir du bord de chaussée

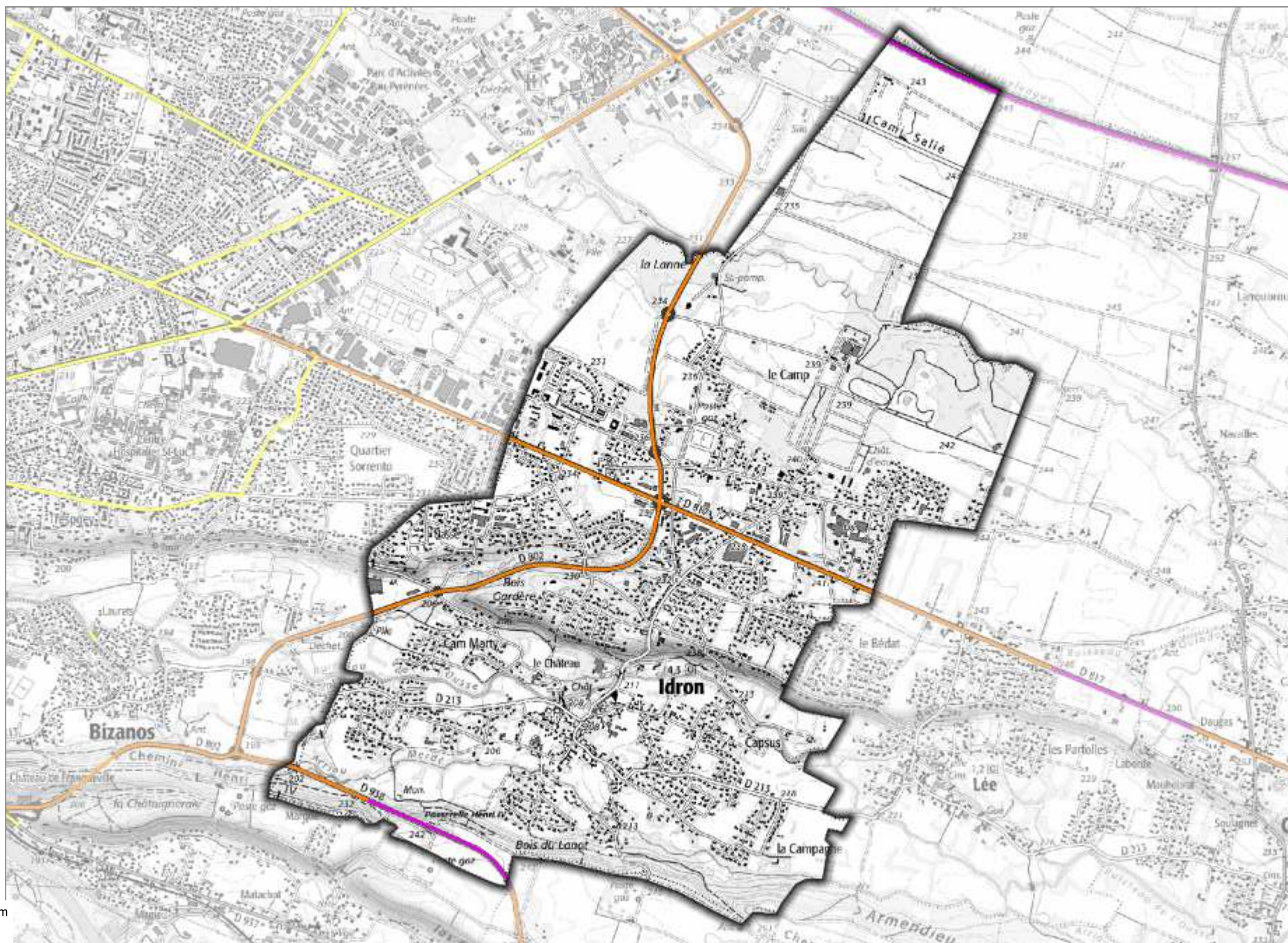
Classement sonore des infrastructures routières - AP n° 64.2019.06.03.007 du 3 juin 2019

Commune : Idron

catégories sonores des voies

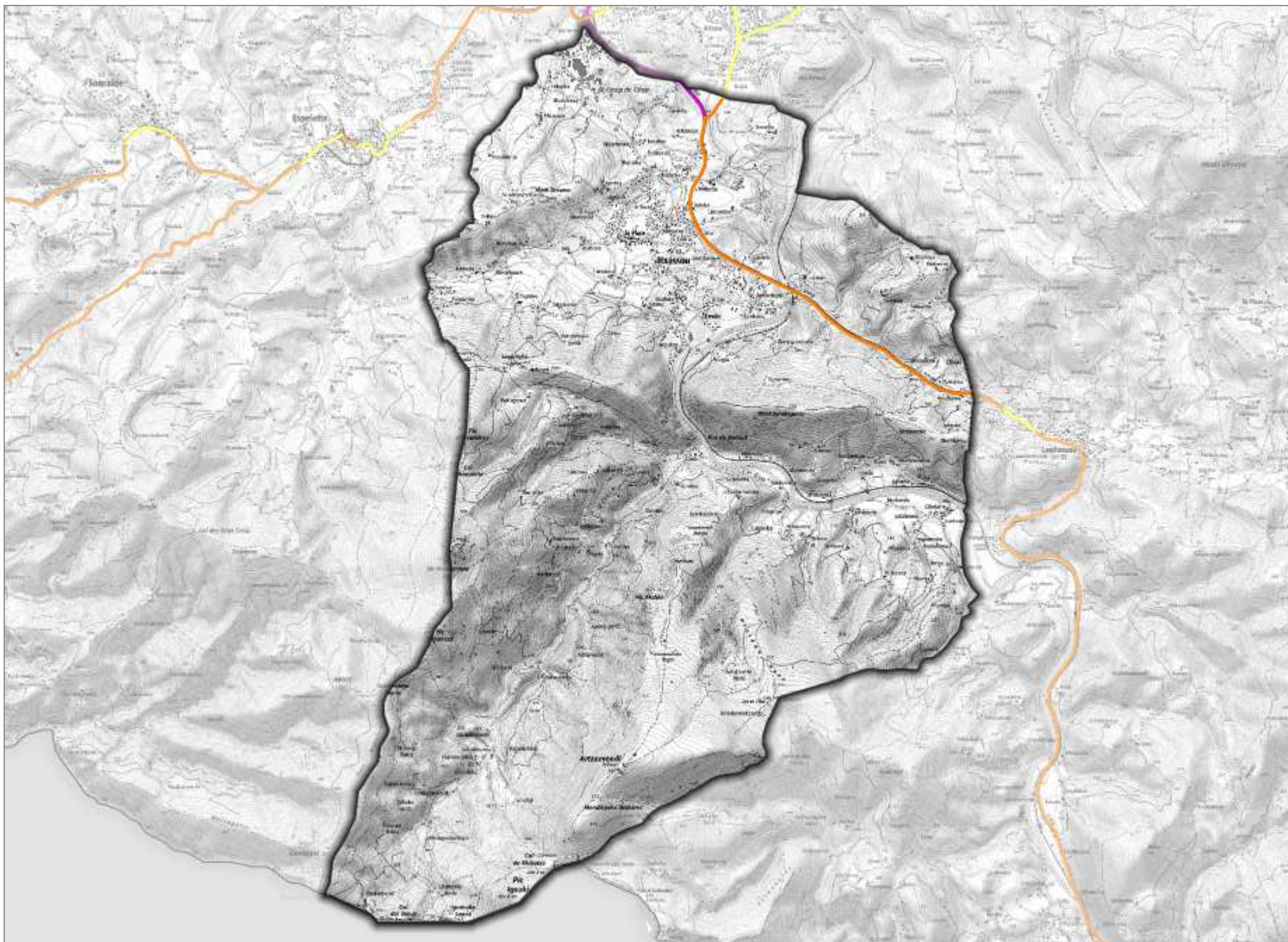
- catégorie 1 : d = 300 m
- catégorie 2 : d = 250 m
- catégorie 3 : d = 100 m
- catégorie 4 : d = 30 m
- catégorie 5 : d = 10 m

d = distance mesurée à partir du bord de chaussée



Classement sonore des infrastructures routières - AP n° 64.2019.06.03.007 du 3 juin 2019

Commune : **Ixassou**



catégories sonores des voies

- catégorie 1 : d = 300 m
- catégorie 2 : d = 250 m
- catégorie 3 : d = 100 m
- catégorie 4 : d = 30 m
- catégorie 5 : d = 10 m

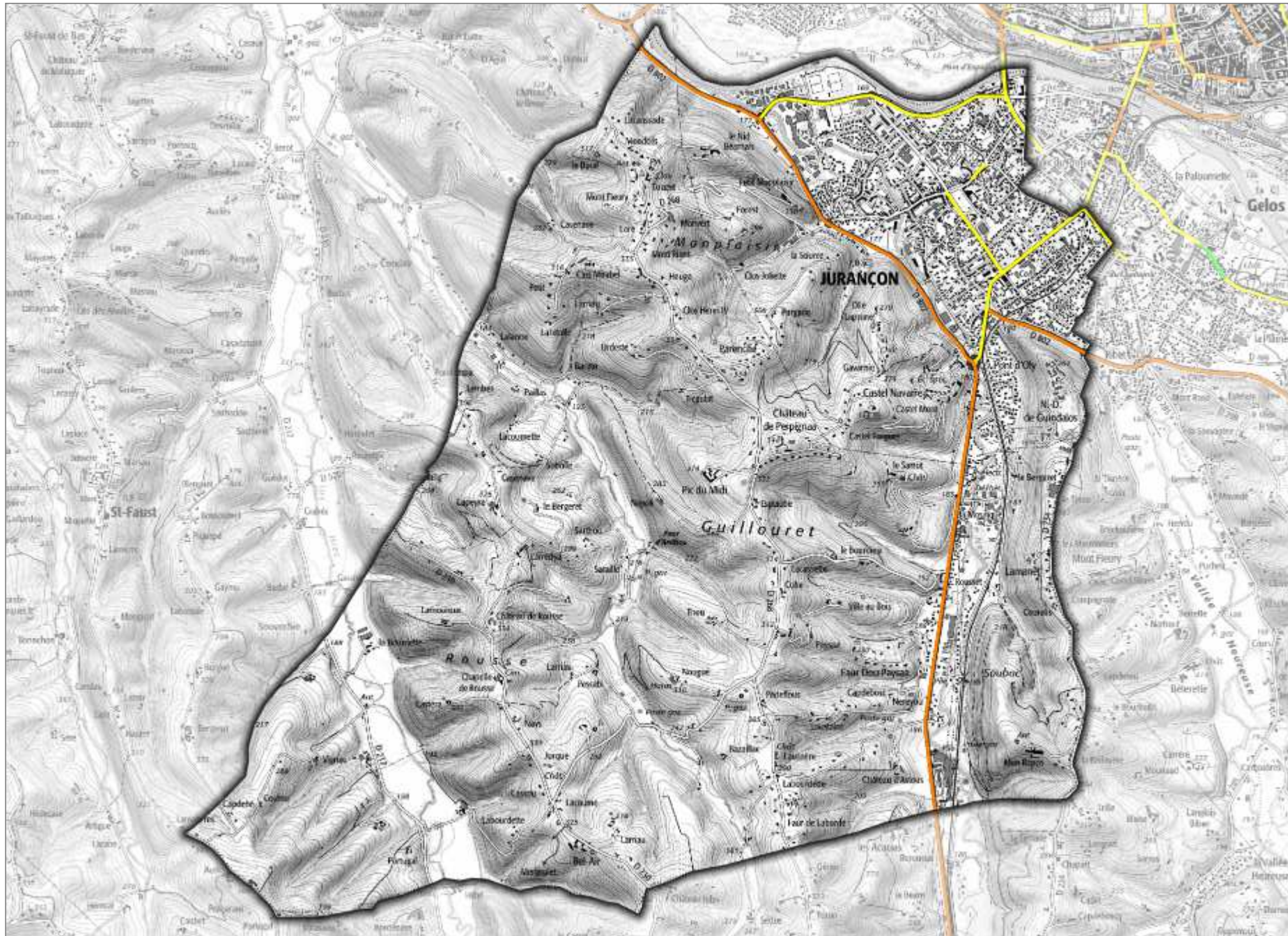
d = distance mesurée à partir
du bord de chaussée

Classement sonore des infrastructures routières - AP n° 64.2019.06.03.007 du 3 juin 2019

Commune : Jurançon

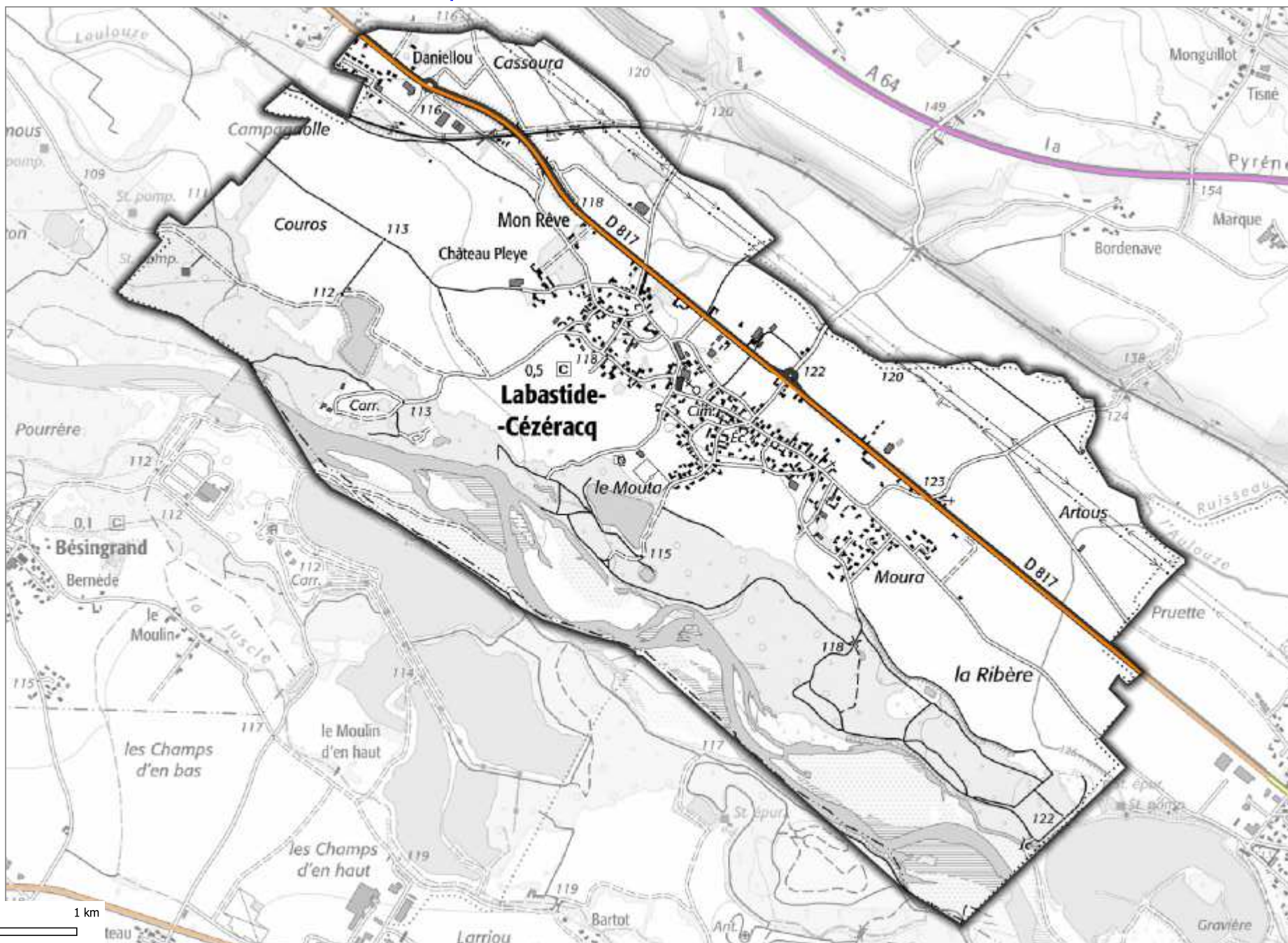
- catégories sonores des voies**
- catégorie 1 : d = 300 m
 - catégorie 2 : d = 250 m
 - catégorie 3 : d = 100 m
 - catégorie 4 : d = 30 m
 - catégorie 5 : d = 10 m

d = distance mesurée à partir du bord de chaussée



Classement sonore des infrastructures routières - AP n° 64.2019.06.03.007 du 3 juin 2019

Commune : Labastide-Cézéracq

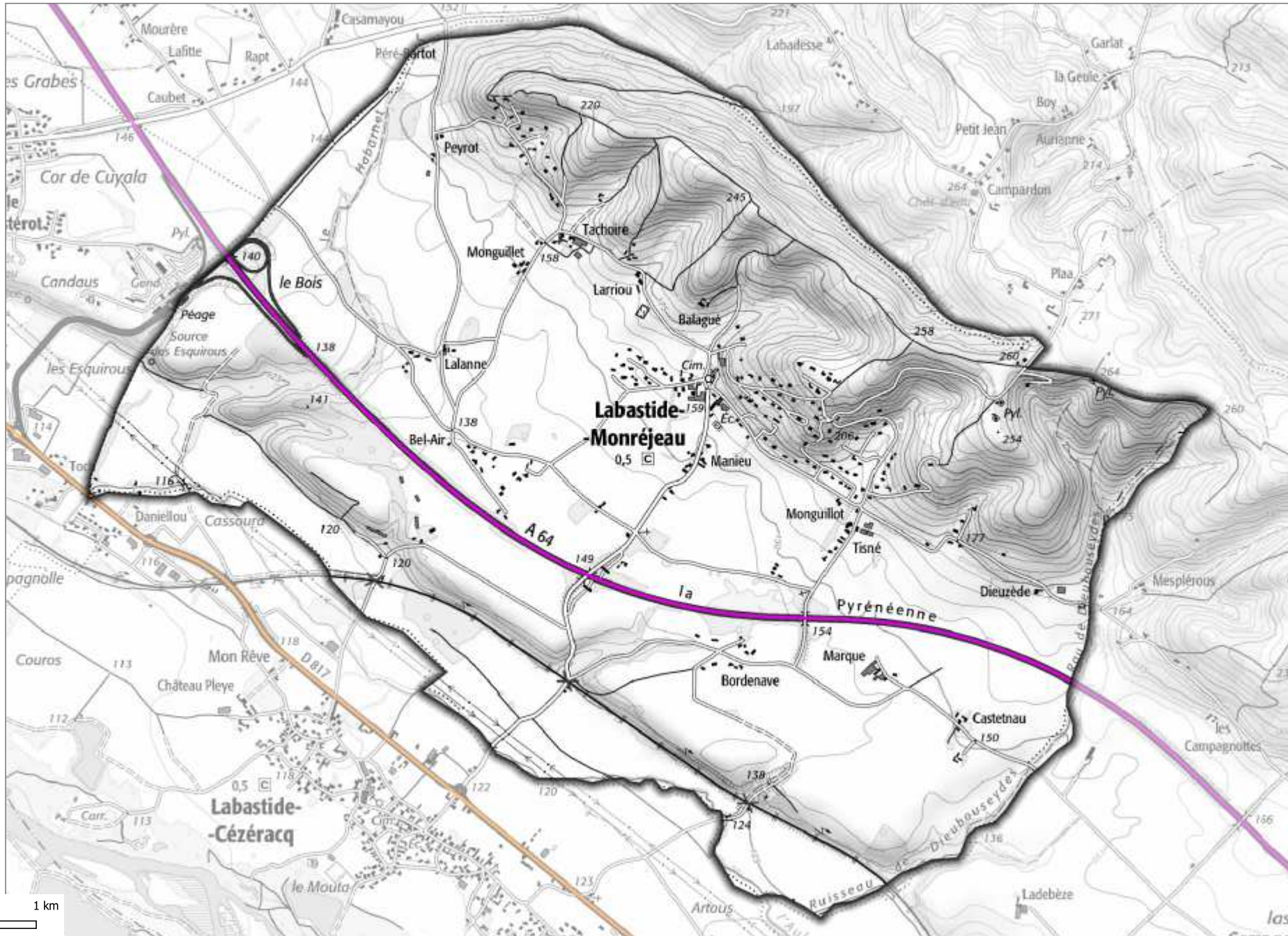


- catégories sonores des voies**
- catégorie 1 : d = 300 m
 - catégorie 2 : d = 250 m
 - catégorie 3 : d = 100 m
 - catégorie 4 : d = 30 m
 - catégorie 5 : d = 10 m

d = distance mesurée à partir du bord de chaussée

Classement sonore des infrastructures routières - AP n° 64.2019.06.03.007 du 3 juin 2019

Commune : Labastide-Monréjeau



- catégories sonores des voies**
- catégorie 1 : d = 300 m
 - catégorie 2 : d = 250 m
 - catégorie 3 : d = 100 m
 - catégorie 4 : d = 30 m
 - catégorie 5 : d = 10 m

d = distance mesurée à partir du bord de chaussée

