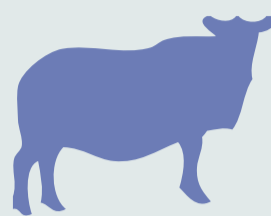




# LES OVINS EN NOUVELLE-AQUITAINE



**438 000** brebis laitières  
34 % du cheptel métropolitain  
**76 millions de l** de lait  
dont 86 % livrés à l'industrie



**764 000** brebis nourrices  
23% du cheptel métropolitain  
**24 000 TEC** de viande  
dont 835 000 agneaux de boucherie



**96 %** des brebis pâturent en prairies ou estives

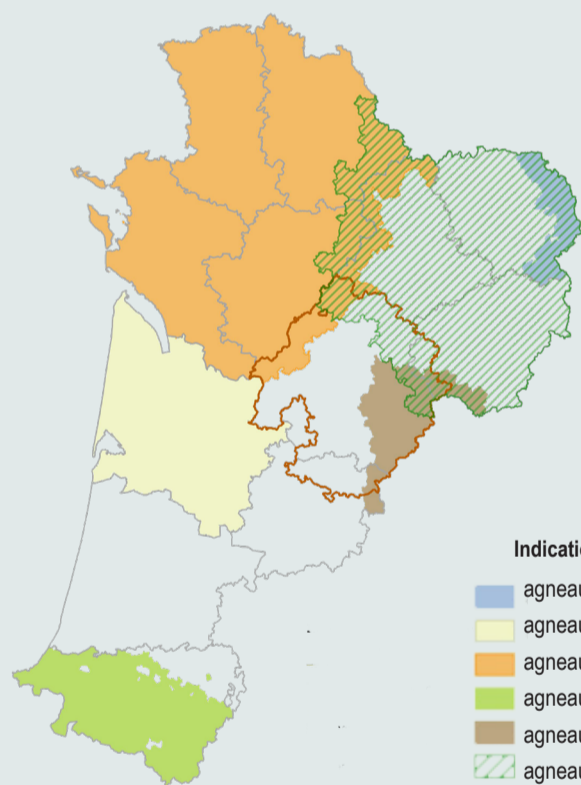


**Emploi : 5 900 ETP** liés aux ovins dans les exploitations agricoles

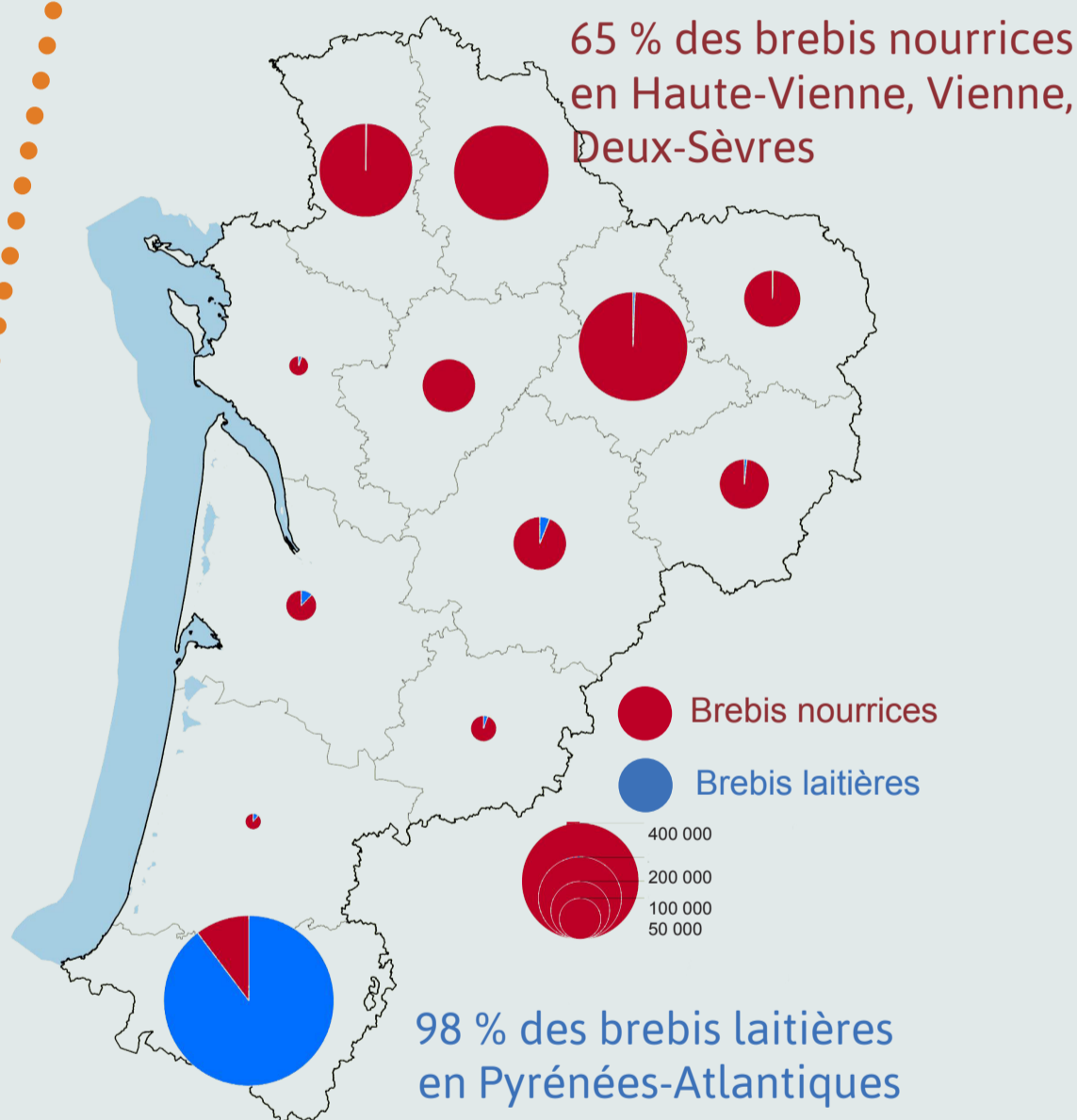
**Les signes de qualité très présents**



**Viande : nombreux IGP et Labels rouges**  
30 % des agneaux produits sous SIQO



- Indication géographique protégée
- agneau du Bourbonnais
  - agneau du Pauillac
  - agneau du Poitou-Charentes
  - agneau de lait des Pyrénées
  - agneau du Quercy
  - agneau du Limousin
  - agneau du Périgord



**Lait : l'AOP Ossau-Iraty**  
une majorité des producteurs laitiers engagés  
4 250 tonnes produites



**Le bio en fort développement**  
5 % des brebis viande  
3 % des brebis lait

**aide ovine :**  
**4 950 bénéficiaires**  
**5 885 €** en moyenne

**900 livreurs de lait + transformation à la ferme**

**23 abattoirs** travaillant les ovins

