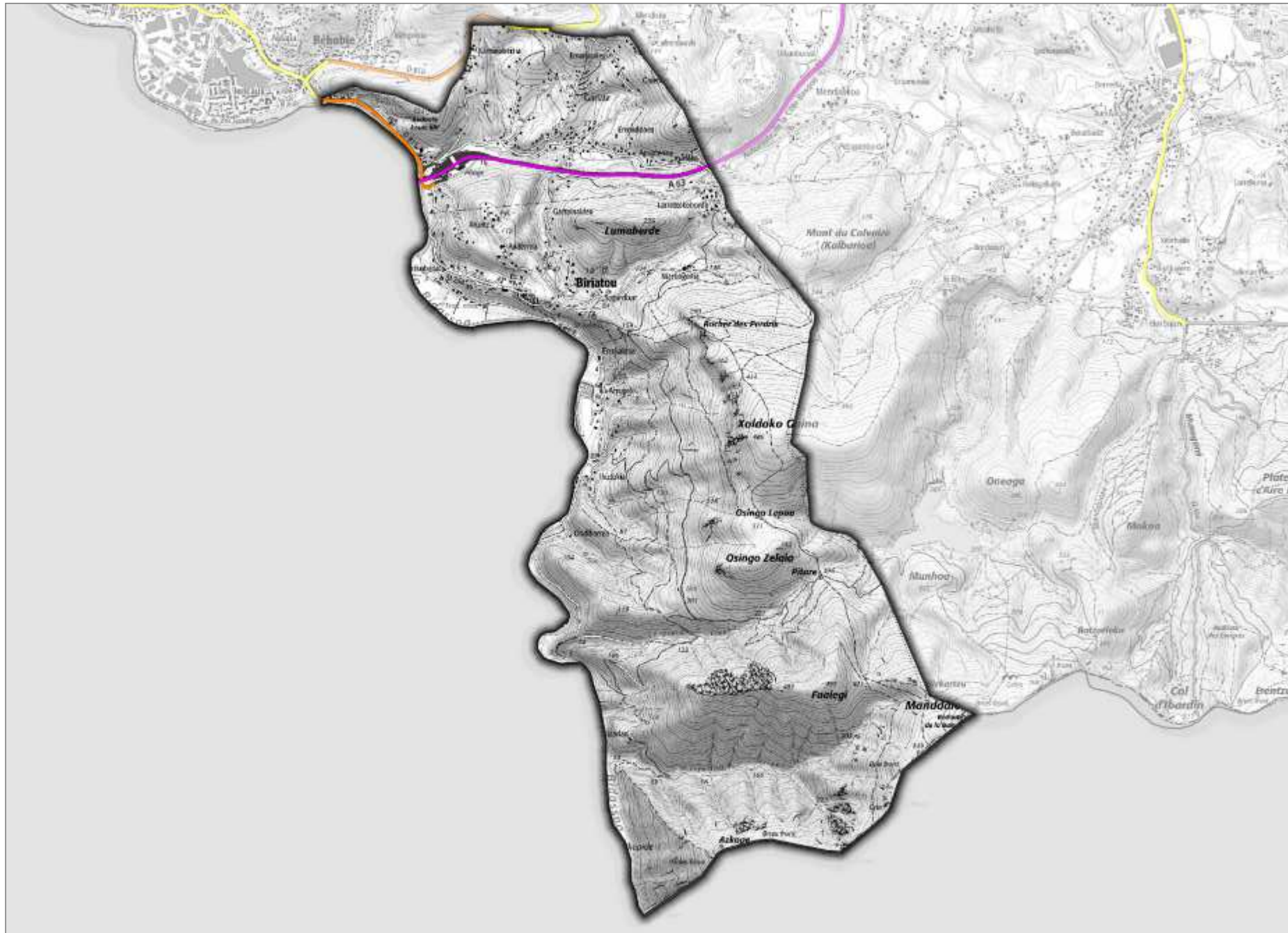


Classement sonore des infrastructures routières - AP n° 64.2019.06.03.007 du 3 juin 2019

Commune : [Biriadou](#)

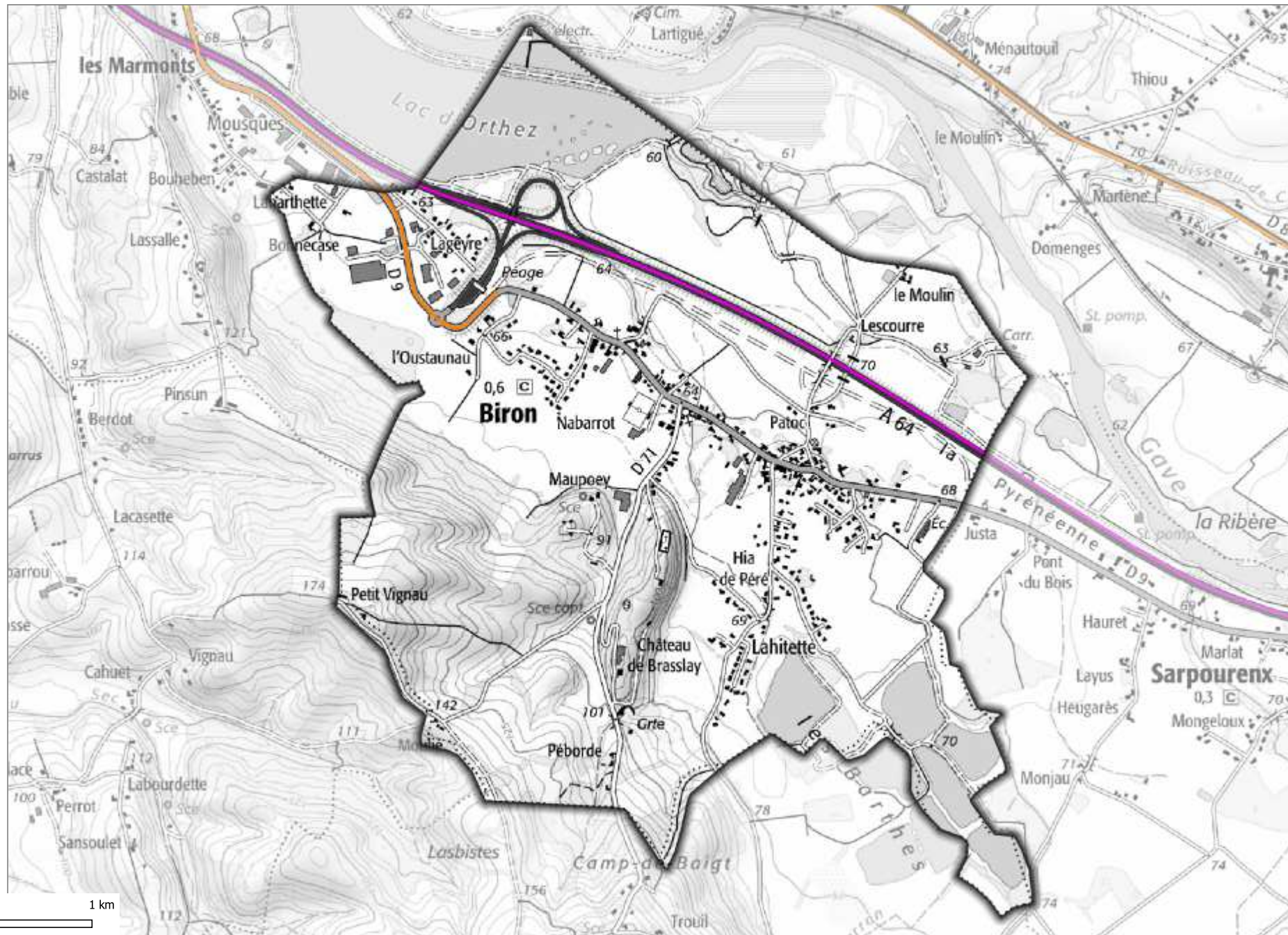
- catégories sonores des voies**
- catégorie 1 : d = 300 m
 - catégorie 2 : d = 250 m
 - catégorie 3 : d = 100 m
 - catégorie 4 : d = 30 m
 - catégorie 5 : d = 10 m

d = distance mesurée à partir du bord de chaussée



Classement sonore des infrastructures routières - AP n° 64.2019.06.03.007 du 3 juin 2019

Commune : Biron



- catégories sonores des voies**
- catégorie 1 : d = 300 m
 - catégorie 2 : d = 250 m
 - catégorie 3 : d = 100 m
 - catégorie 4 : d = 30 m
 - catégorie 5 : d = 10 m

d = distance mesurée à partir du bord de chaussée

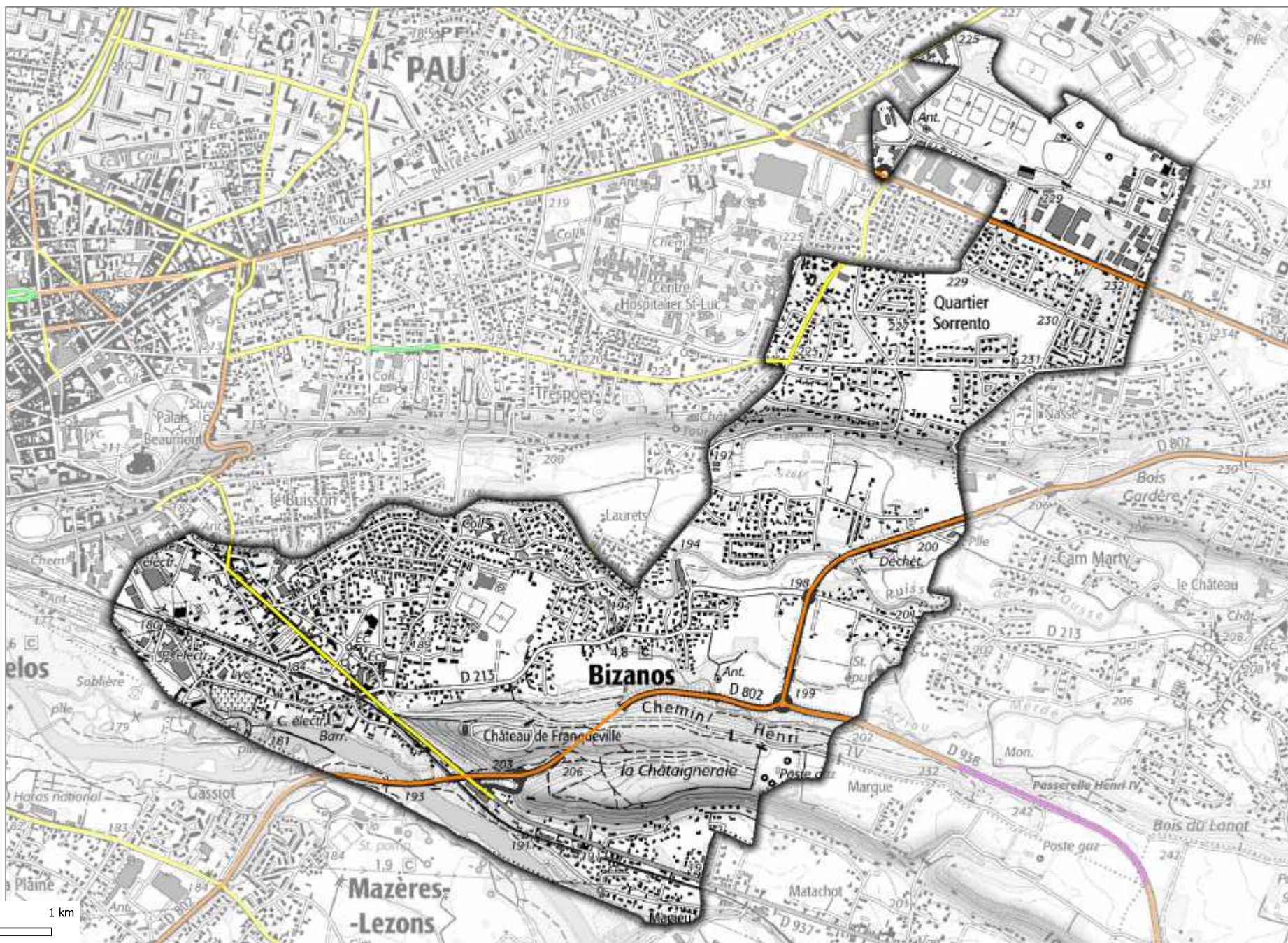
Classement sonore des infrastructures routières - AP n° 64.2019.06.03.007 du 3 juin 2019

Commune : Bizanos

catégories sonores des voies

- catégorie 1 : d = 300 m
- catégorie 2 : d = 250 m
- catégorie 3 : d = 100 m
- catégorie 4 : d = 30 m
- catégorie 5 : d = 10 m

d = distance mesurée à partir du bord de chaussée



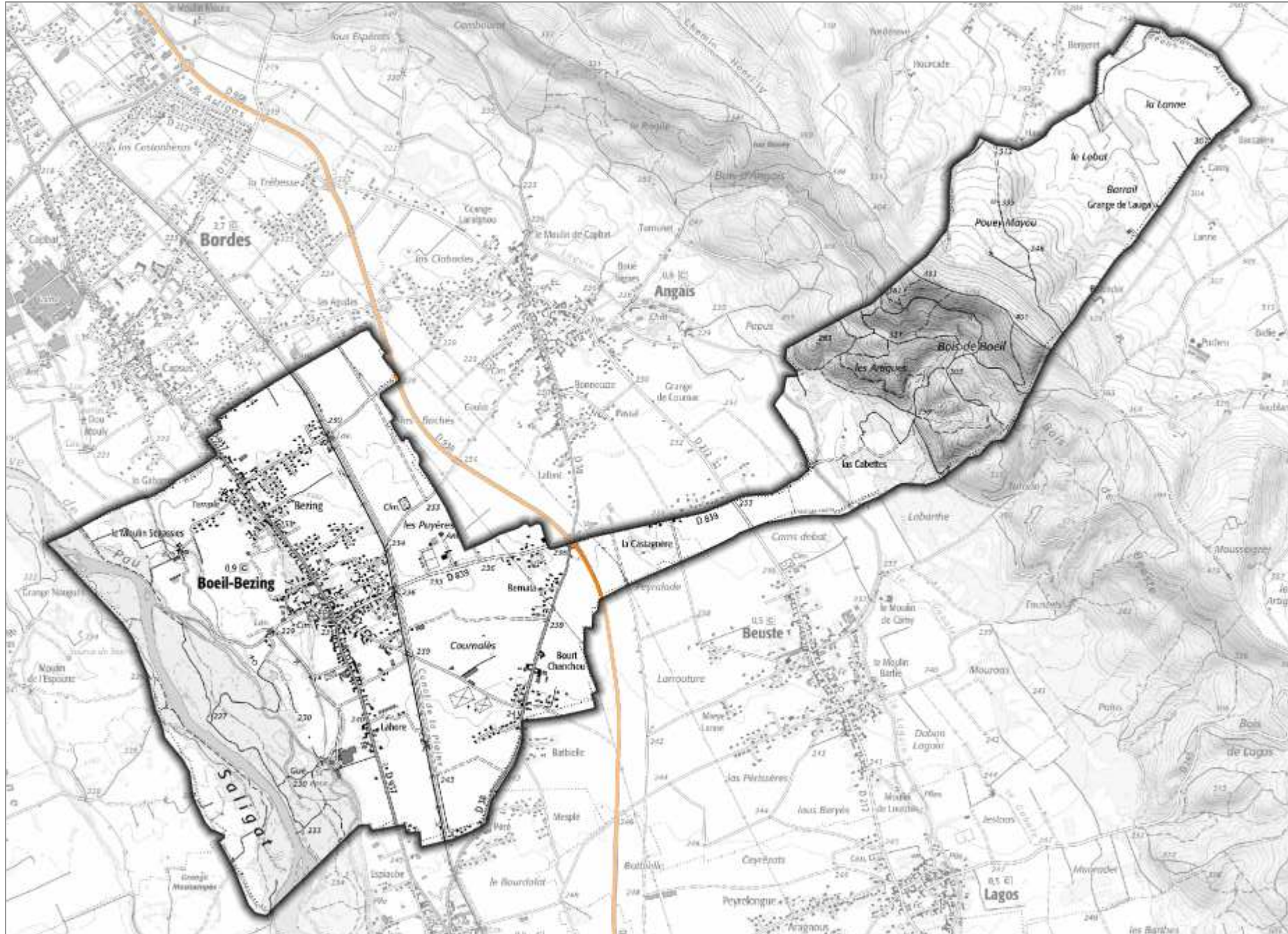
Classement sonore des infrastructures routières - AP n° 64.2019.06.03.007 du 3 juin 2019

Commune : Boeil-Bezing

catégories sonores des voies

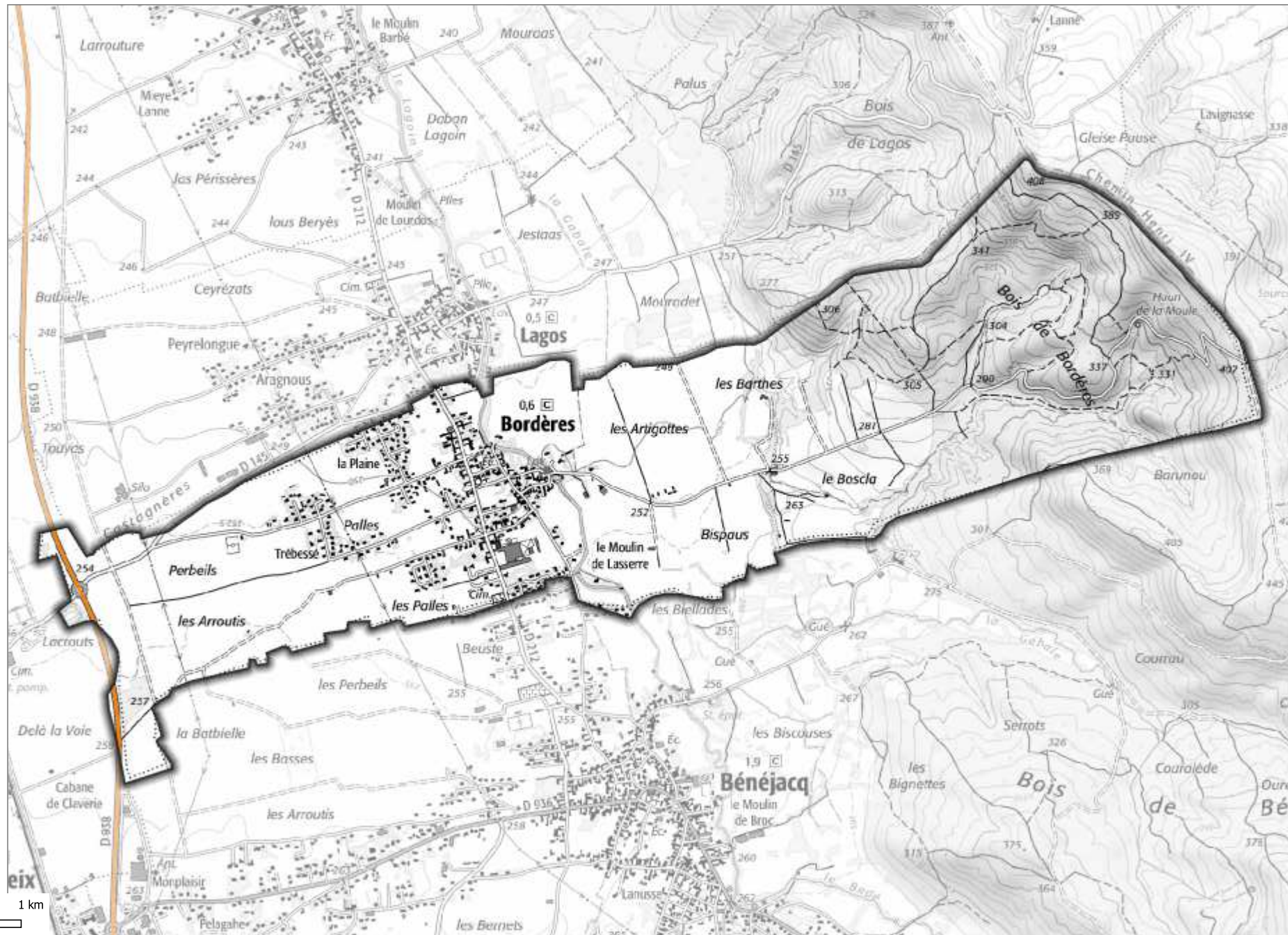
- catégorie 1 : d = 300 m
- catégorie 2 : d = 250 m
- catégorie 3 : d = 100 m
- catégorie 4 : d = 30 m
- catégorie 5 : d = 10 m

d = distance mesurée à partir du bord de chaussée



Classement sonore des infrastructures routières - AP n° 64.2019.06.03.007 du 3 juin 2019

Commune : **Bordères**



catégories sonores des voies

- catégorie 1 : d = 300 m
- catégorie 2 : d = 250 m
- catégorie 3 : d = 100 m
- catégorie 4 : d = 30 m
- catégorie 5 : d = 10 m

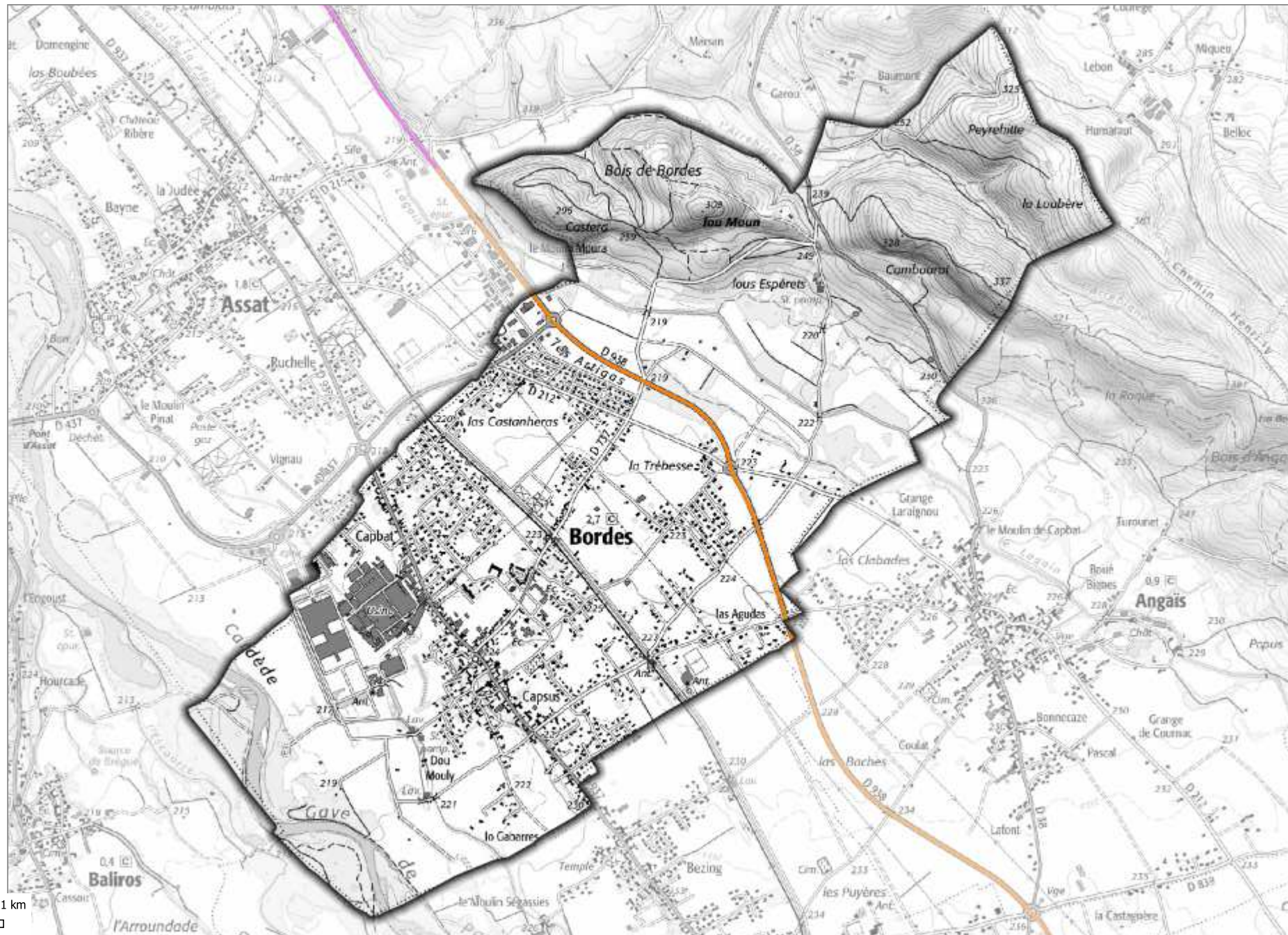
d = distance mesurée à partir du bord de chaussée

réalisation **DDTM64** MOT/MCM - août 2019
 source DDTM64/SEMTEF
 ©IGN-ADMIN-EXPRESS©2018, Georef wms

0 0.5 1 km

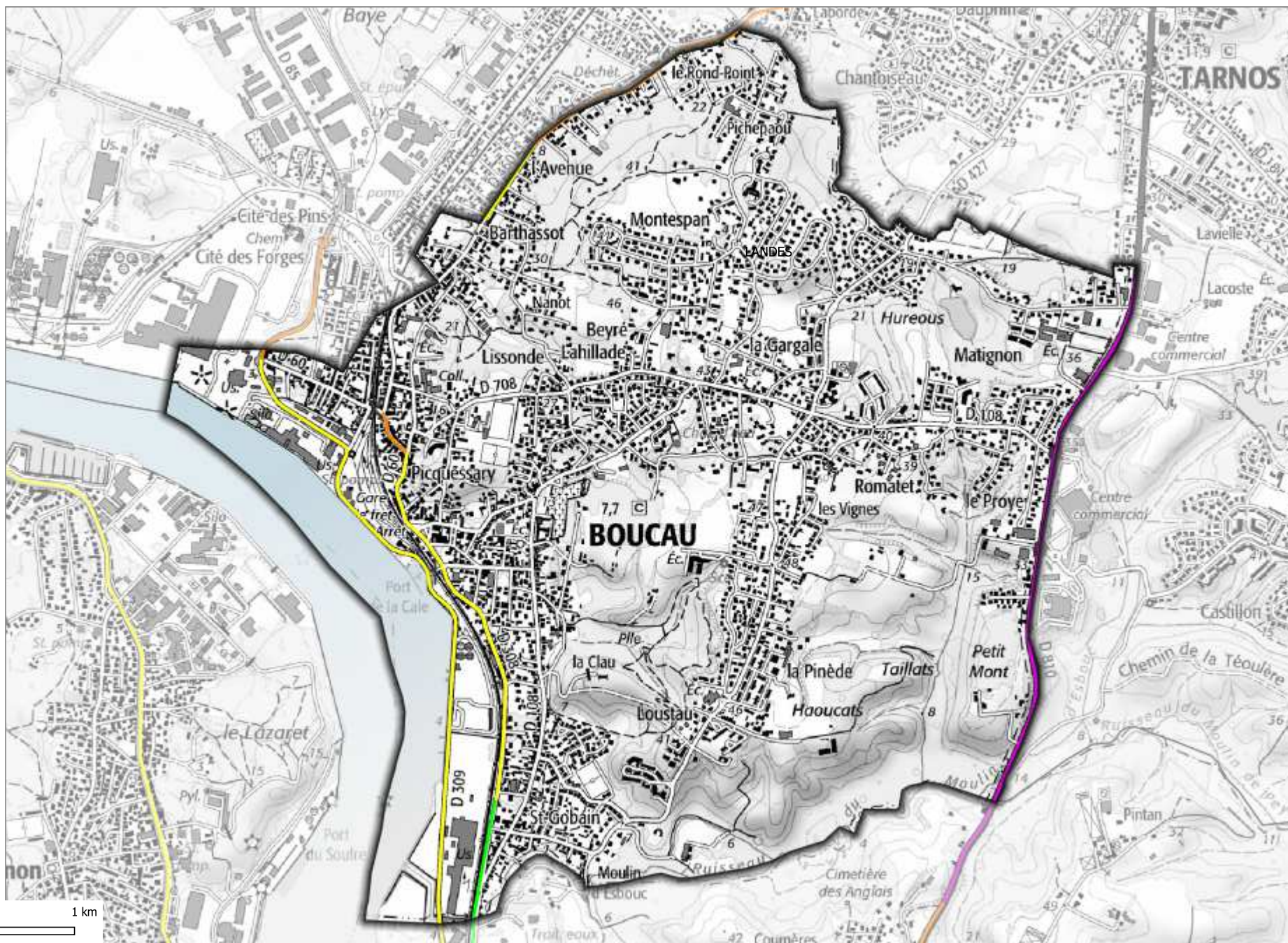
Classement sonore des infrastructures routières - AP n° 64.2019.06.03.007 du 3 juin 2019

Commune : Bordes



Classement sonore des infrastructures routières - AP n° 64.2019.06.03.007 du 3 juin 2019

Commune : Boucau



- catégories sonores des voies**
- catégorie 1 : d = 300 m
 - catégorie 2 : d = 250 m
 - catégorie 3 : d = 100 m
 - catégorie 4 : d = 30 m
 - catégorie 5 : d = 10 m

d = distance mesurée à partir du bord de chaussée

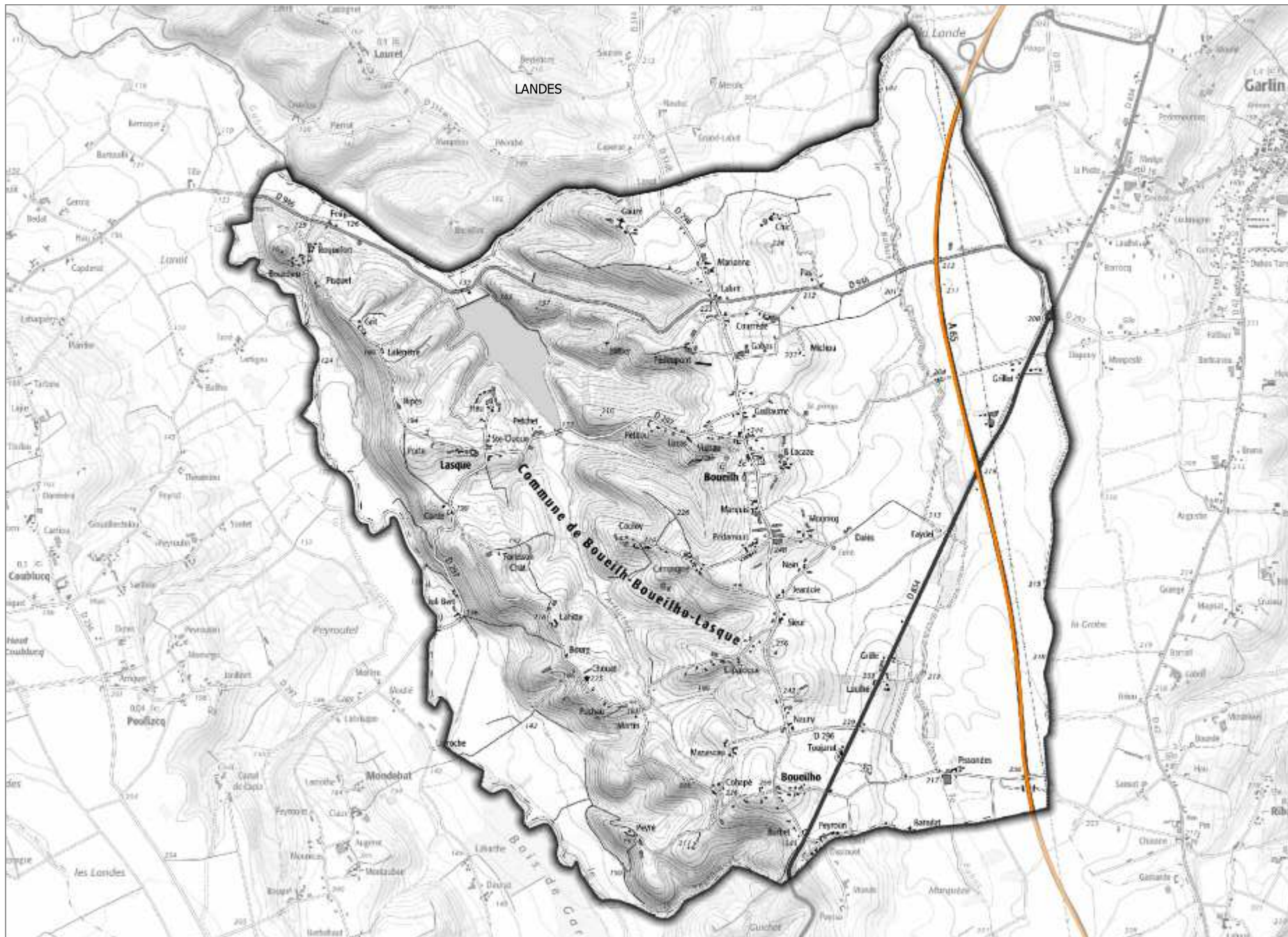
Classement sonore des infrastructures routières - AP n° 64.2019.06.03.007 du 3 juin 2019

Commune : **Boueilh-Boueilho-Lasque**

catégories sonores des voies

- catégorie 1 : d = 300 m
- catégorie 2 : d = 250 m
- catégorie 3 : d = 100 m
- catégorie 4 : d = 30 m
- catégorie 5 : d = 10 m

d = distance mesurée à partir du bord de chaussée



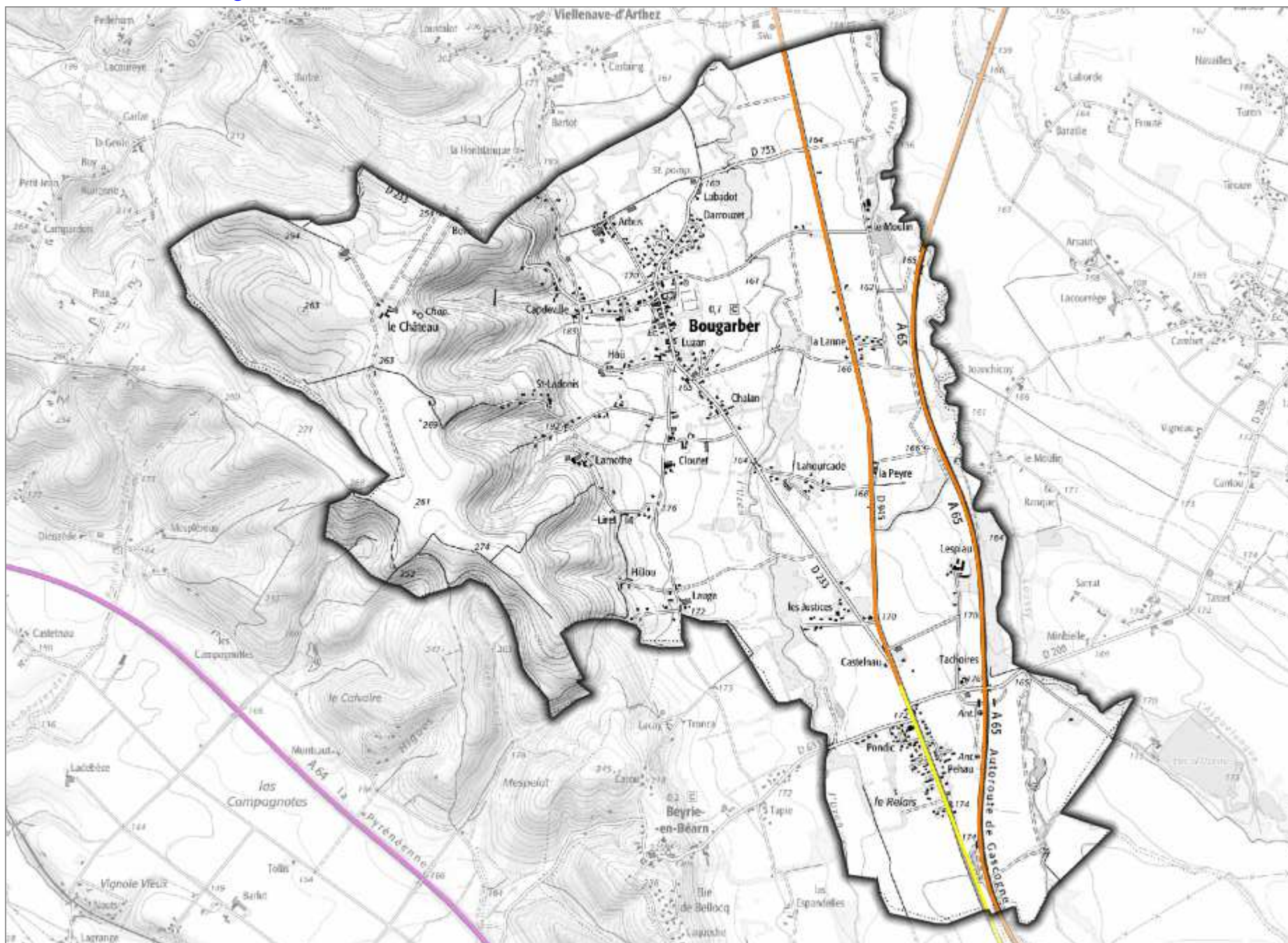
Classement sonore des infrastructures routières - AP n° 64.2019.06.03.007 du 3 juin 2019

Commune : Bougarber

catégories sonores des voies

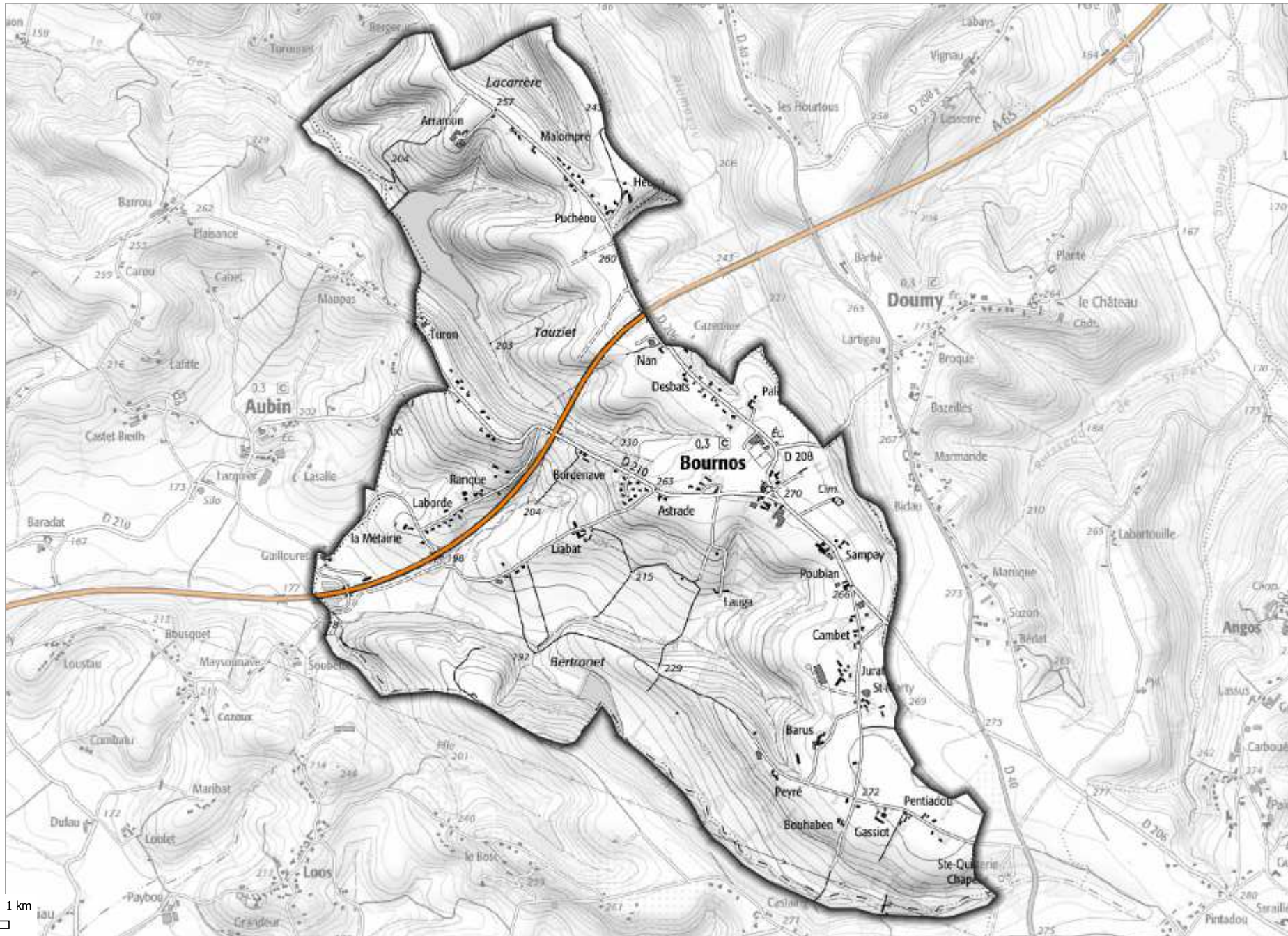
- catégorie 1 : d = 300 m
- catégorie 2 : d = 250 m
- catégorie 3 : d = 100 m
- catégorie 4 : d = 30 m
- catégorie 5 : d = 10 m

d = distance mesurée à partir du bord de chaussée



Classement sonore des infrastructures routières - AP n° 64.2019.06.03.007 du 3 juin 2019

Commune : Bournos



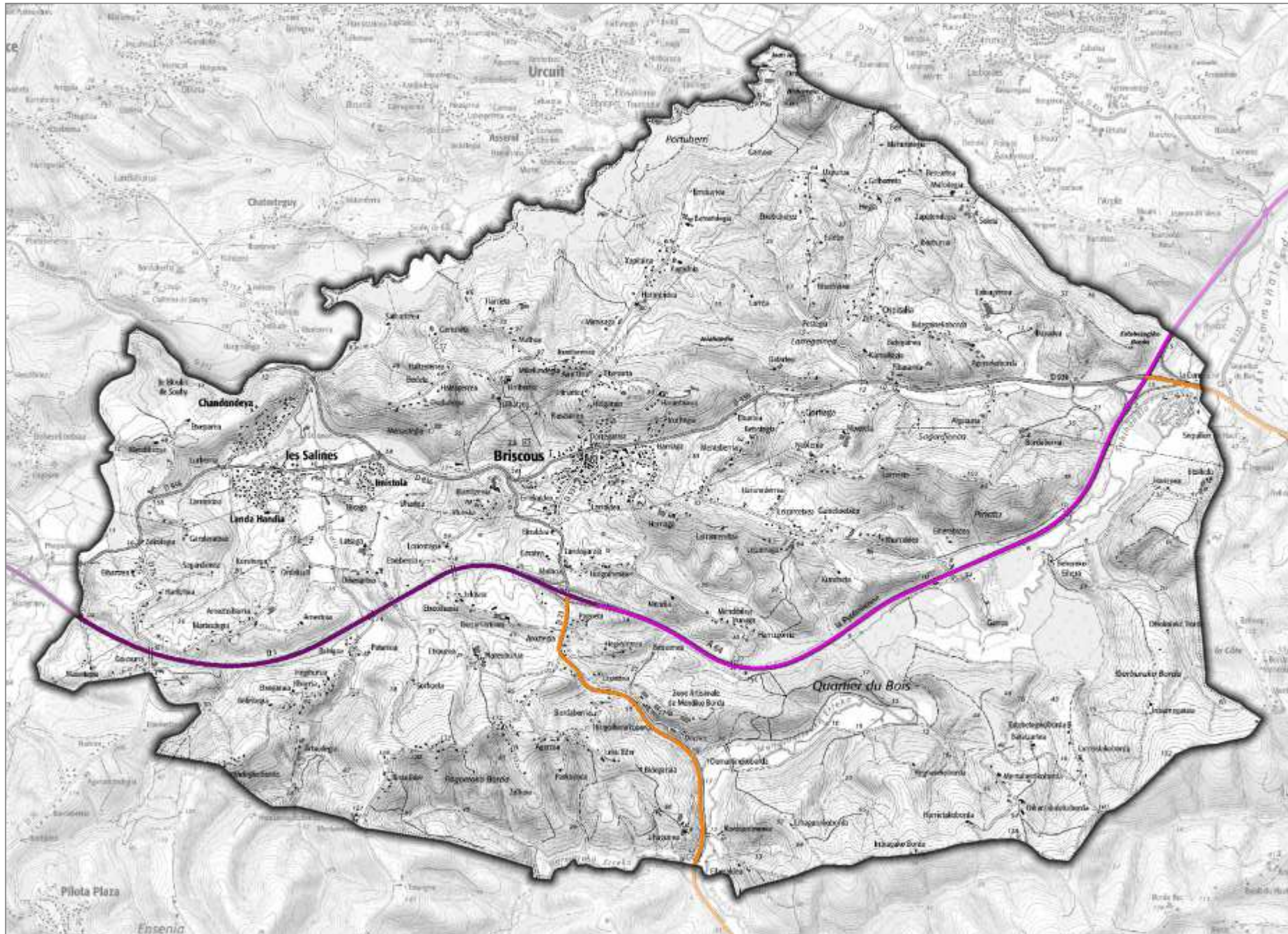
Classement sonore des infrastructures routières - AP n° 64.2019.06.03.007 du 3 juin 2019

Commune : Briscous

catégories sonores des voies

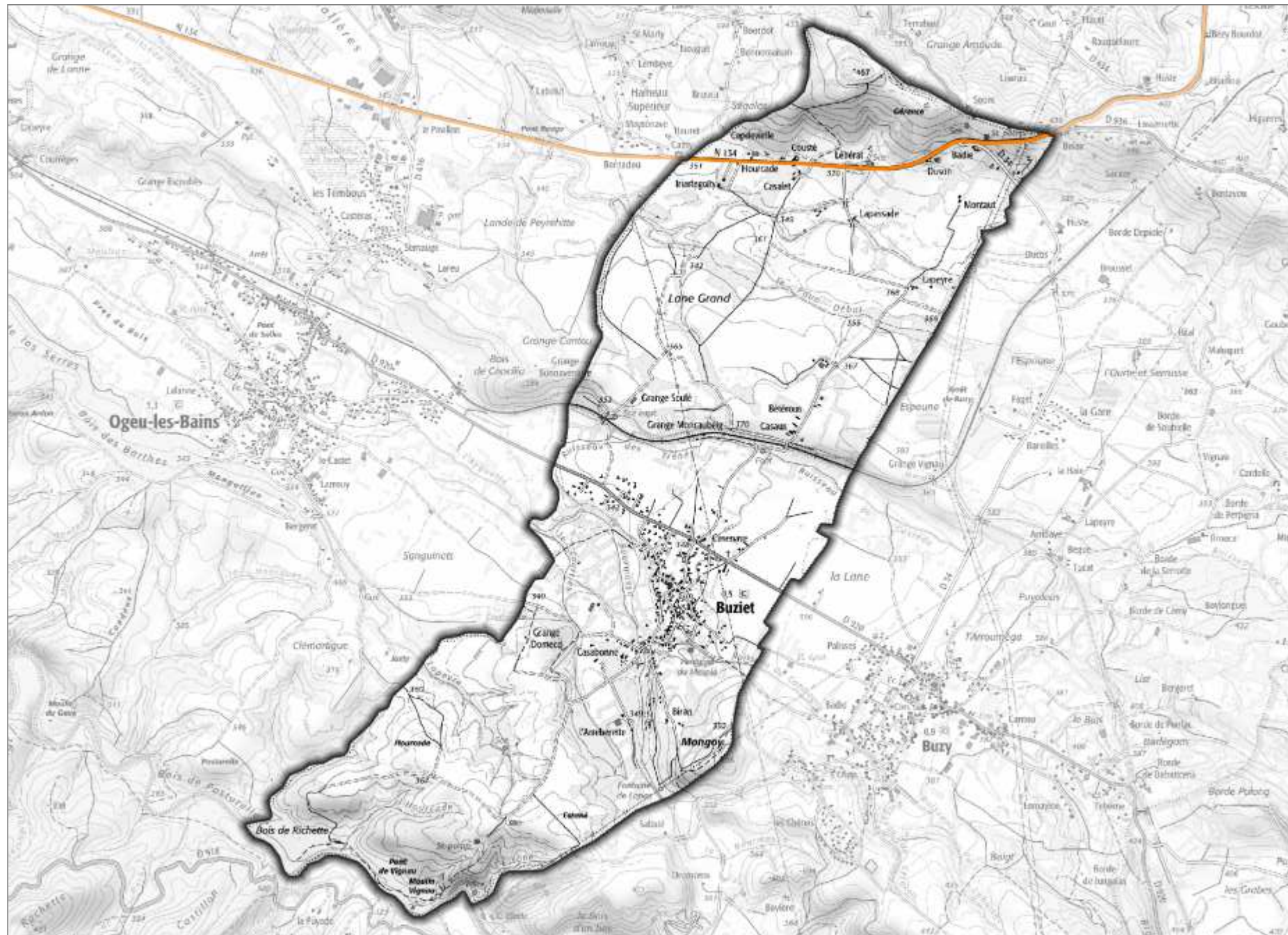
- catégorie 1 : d = 300 m
- catégorie 2 : d = 250 m
- catégorie 3 : d = 100 m
- catégorie 4 : d = 30 m
- catégorie 5 : d = 10 m

d = distance mesurée à partir du bord de chaussée



Classement sonore des infrastructures routières - AP n° 64.2019.06.03.007 du 3 juin 2019

Commune : **Buziet**



- catégories sonores des voies**
- catégorie 1 : d = 300 m
 - catégorie 2 : d = 250 m
 - catégorie 3 : d = 100 m
 - catégorie 4 : d = 30 m
 - catégorie 5 : d = 10 m

d = distance mesurée à partir du bord de chaussée

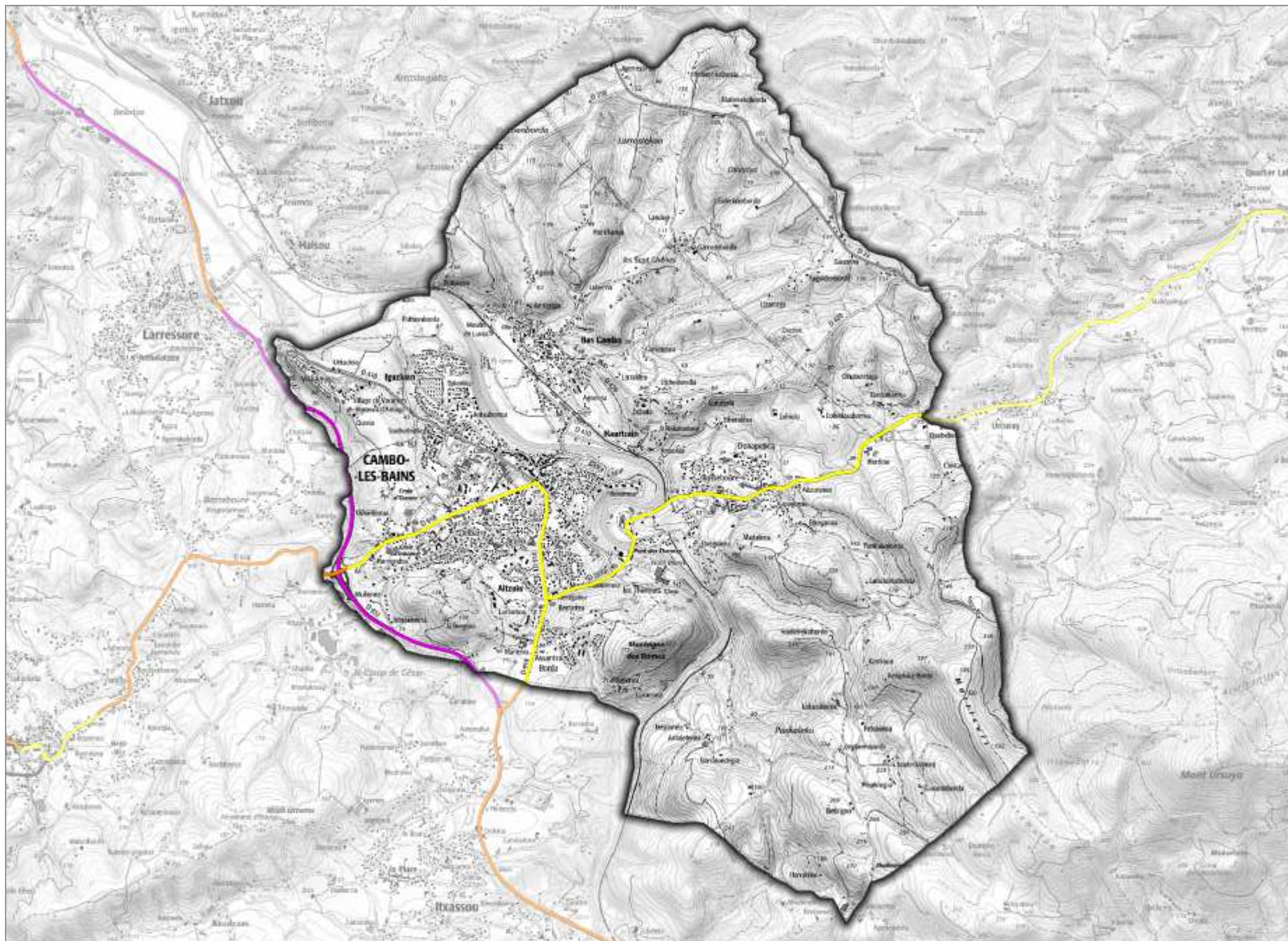
Classement sonore des infrastructures routières - AP n° 64.2019.06.03.007 du 3 juin 2019

Commune : **Cambo-les-Bains**

catégories sonores des voies

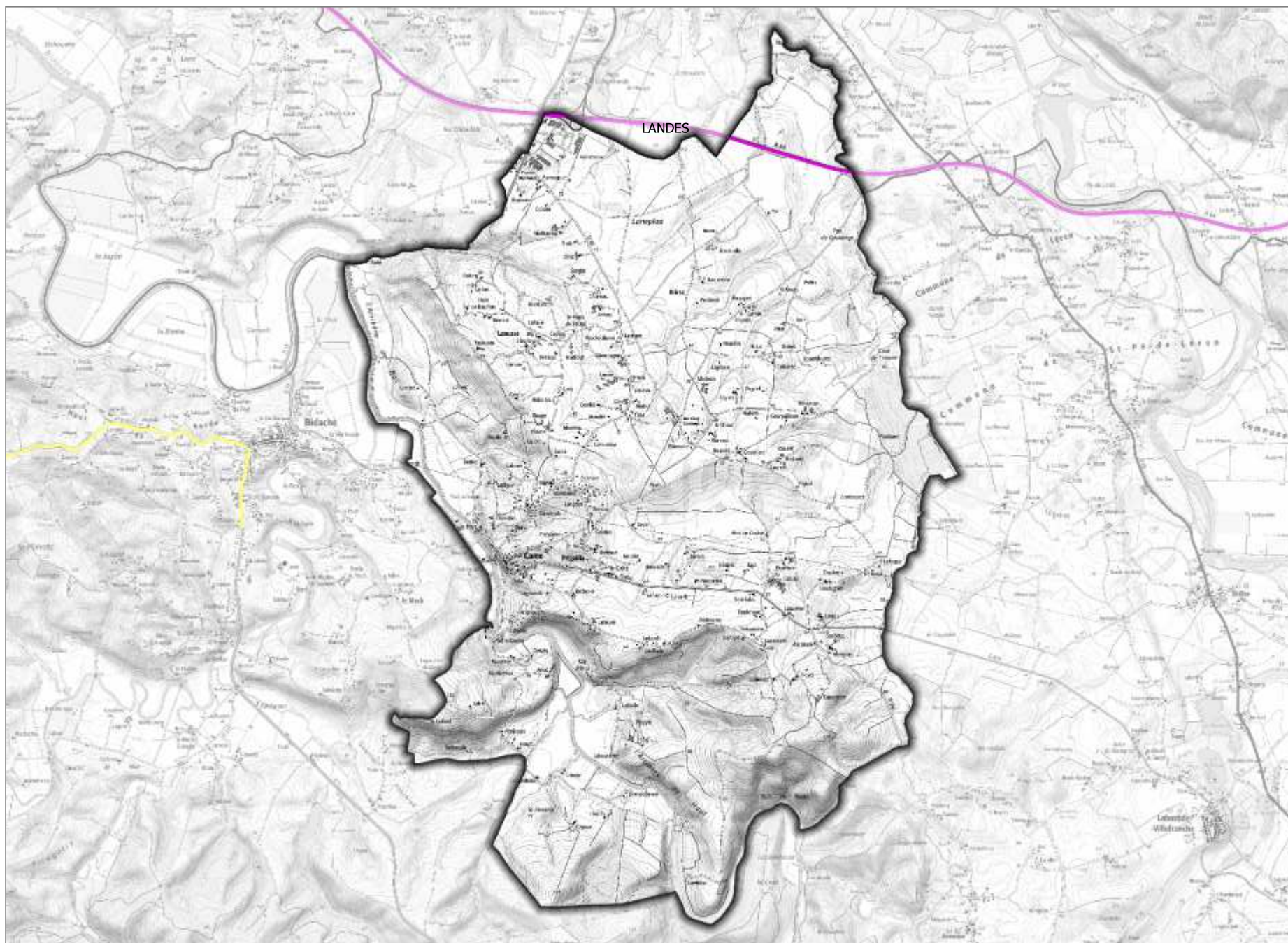
- catégorie 1 : d = 300 m
- catégorie 2 : d = 250 m
- catégorie 3 : d = 100 m
- catégorie 4 : d = 30 m
- catégorie 5 : d = 10 m

d = distance mesurée à partir du bord de chaussée



Classement sonore des infrastructures routières - AP n° 64.2019.06.03.007 du 3 juin 2019

Commune : **Came**

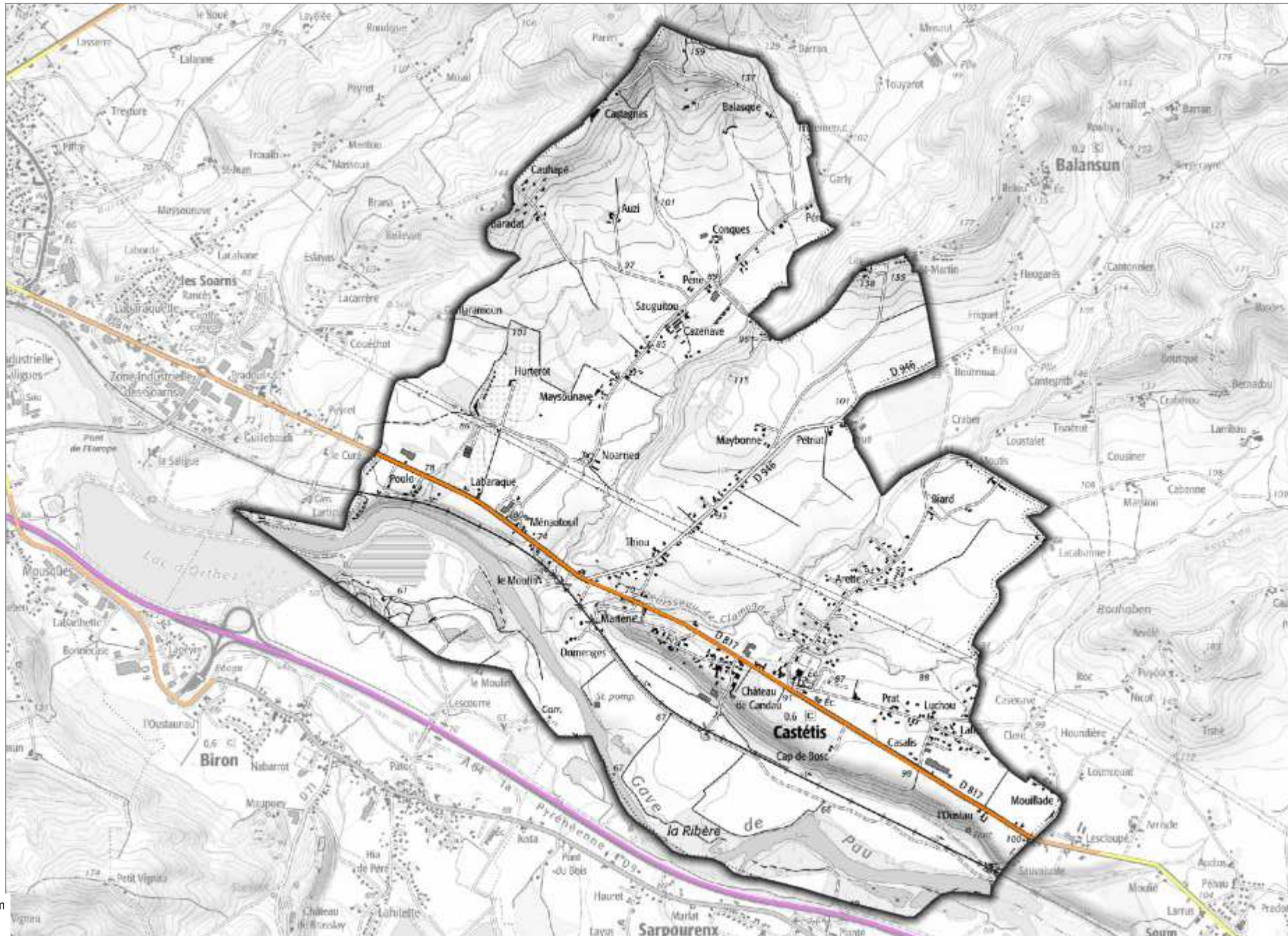


Classement sonore des infrastructures routières - AP n° 64.2019.06.03.007 du 3 juin 2019

Commune : Castétis

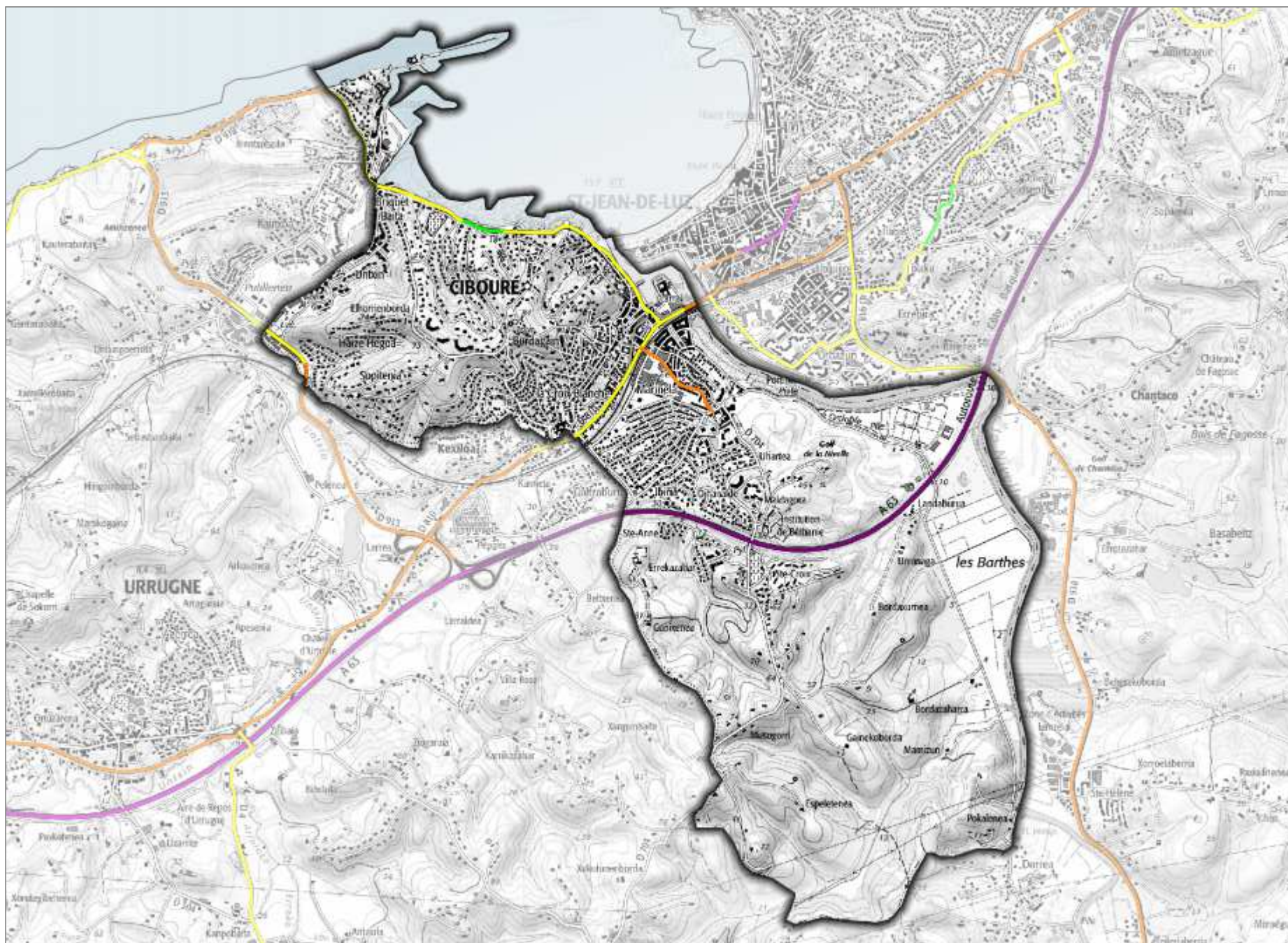
- catégories sonores des voies**
- catégorie 1 : d = 300 m
 - catégorie 2 : d = 250 m
 - catégorie 3 : d = 100 m
 - catégorie 4 : d = 30 m
 - catégorie 5 : d = 10 m

d = distance mesurée à partir du bord de chaussée



Classement sonore des infrastructures routières - AP n° 64.2019.06.03.007 du 3 juin 2019

Commune : **Ciboure**



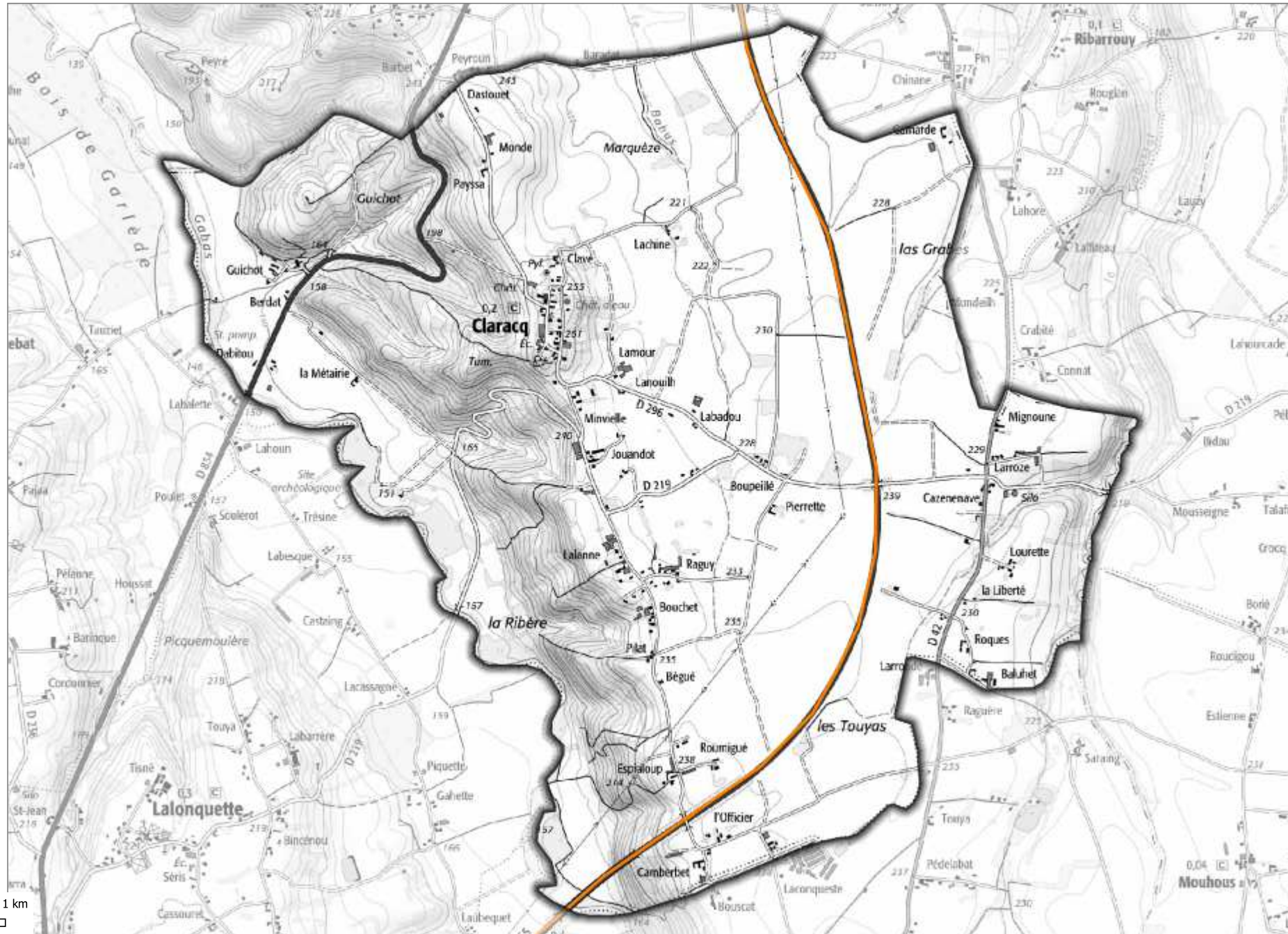
catégories sonores des voies

- catégorie 1 : d = 300 m
- catégorie 2 : d = 250 m
- catégorie 3 : d = 100 m
- catégorie 4 : d = 30 m
- catégorie 5 : d = 10 m

d = distance mesurée à partir du bord de chaussée

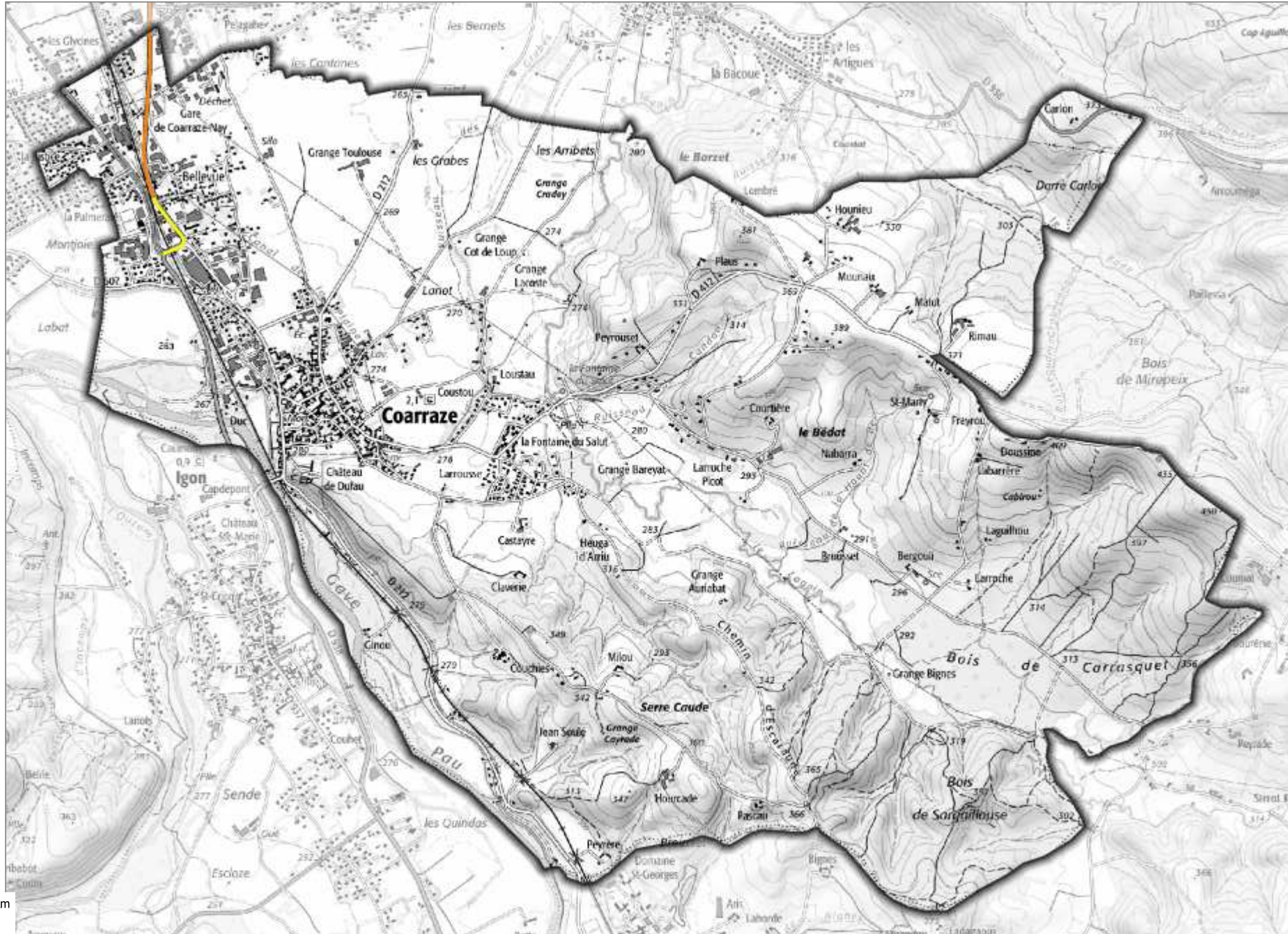
Classement sonore des infrastructures routières - AP n° 64.2019.06.03.007 du 3 juin 2019

Commune : **Claracq**



Classement sonore des infrastructures routières - AP n° 64.2019.06.03.007 du 3 juin 2019

Commune : Coarraze

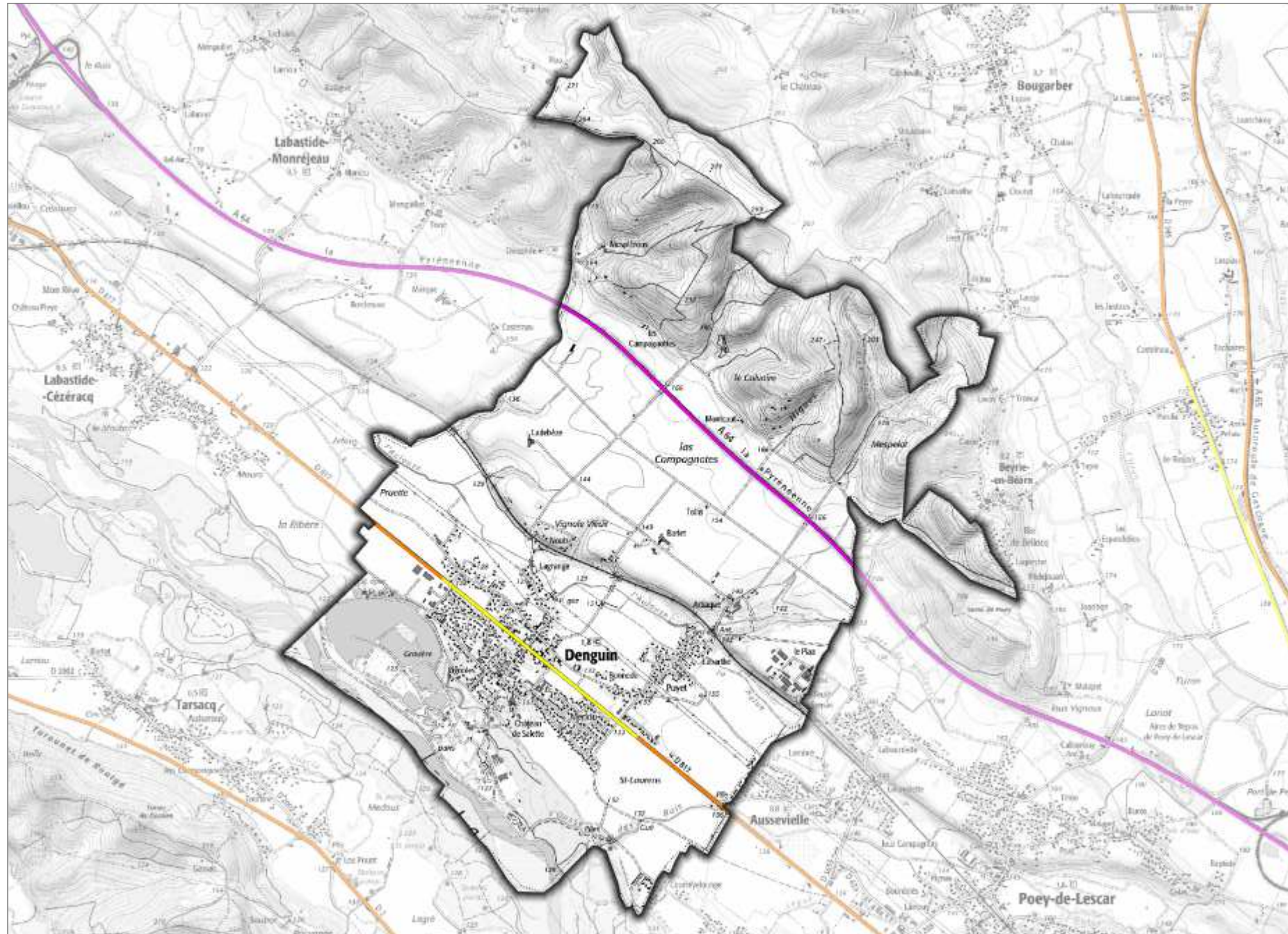


- catégories sonores des voies**
- catégorie 1 : d = 300 m
 - catégorie 2 : d = 250 m
 - catégorie 3 : d = 100 m
 - catégorie 4 : d = 30 m
 - catégorie 5 : d = 10 m

d = distance mesurée à partir du bord de chaussée

Classement sonore des infrastructures routières - AP n° 64.2019.06.03.007 du 3 juin 2019

Commune : **Denguin**



- catégories sonores des voies**
- catégorie 1 : d = 300 m
 - catégorie 2 : d = 250 m
 - catégorie 3 : d = 100 m
 - catégorie 4 : d = 30 m
 - catégorie 5 : d = 10 m

d = distance mesurée à partir du bord de chaussée

Classement sonore des infrastructures routières - AP n° 64.2019.06.03.007 du 3 juin 2019

Commune : **Doumy**

catégories sonores des voies

- catégorie 1 : d = 300 m
- catégorie 2 : d = 250 m
- catégorie 3 : d = 100 m
- catégorie 4 : d = 30 m
- catégorie 5 : d = 10 m

d = distance mesurée à partir du bord de chaussée

